

Cap Camarat

7.5 CC série 3

Cap Camarat 7.5 CC<sup>SERIE3</sup> - 04/2023



## SUMMARY

- SPECIFICATIONS
- KEY POINTS
- EXTERIOR
- DECK
- ATMOSPHERE & MATERIALS
- ELECTRONIC PACK
- TECHNICAL DATAS



JEANNEAU



## MAIN CHARACTERISTICS

Overall length with platforms .....	7,74 m	Cabin .....	1
Overall length without options.....	7,37 m	Berths.....	2
Hull length.....	6,98 m	Max engine power.....	1 x 300 HP
Overall beam.....	2,55 m	Shaft length.....	XXL (762mm, 30 inches)
Max draft.....	0,96 m	CE certification .....	C-9/D-10
Air draft standard .....	1,93 m	Architects .....	Jeanneau Design /
Air draft with T-top .....	2,40 m	.....	Sarrazin Design
Weight (without engine) .....	1 592 kg	.....	Michaël Peters Design
Fuel capacity.....	330 l		
Water capacity (option) .....	80 l		

## A Cap Camarat 7.5 CC Série3 That Holds Fantastic Surprises!

As on all Jeanneau Center Console models, the Cap Camarat 7.5 CC Série3 prioritizes exterior spaces, with spacious and welcoming aft and forward cockpits. The forward cockpit can be transformed into a sundeck. Movement is perfectly fluid around the console to easily access these two living areas.

Directly inspired by the Cap Camarat 9.0 CC, the new Cap Camarat 7.5 CC Série3 delivers a surprising and unprecedented level of comfort aboard a 25-foot Center Console :

- The optional leaning post integrates an exterior galley or a large livewell
- The wide bench seating forward of the console enables you to relax, comfortably seated, facing the sea
- The interior of the console is furnished: spending a night on board and preparing breakfast in the open air is now possible!

SPORTY AND COMFORTABLE DAYBOAT



The Cap Camarat 7.5 CC Series 3 has a **new hull design** by Michael Peters.

The Cap Camarat DNA is preserved with **new dynamic lines**.

SPORTY AND COMFORTABLE DAYBOAT

Large aft flush platforms  
(option)

New GRP T-top (option)

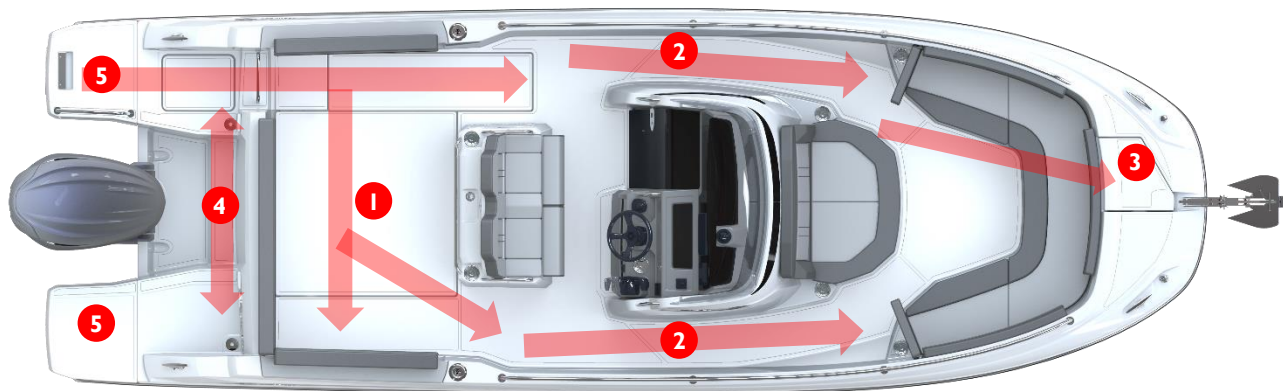


Rubrail up to swimming platforms

Bow thruster  
(option)

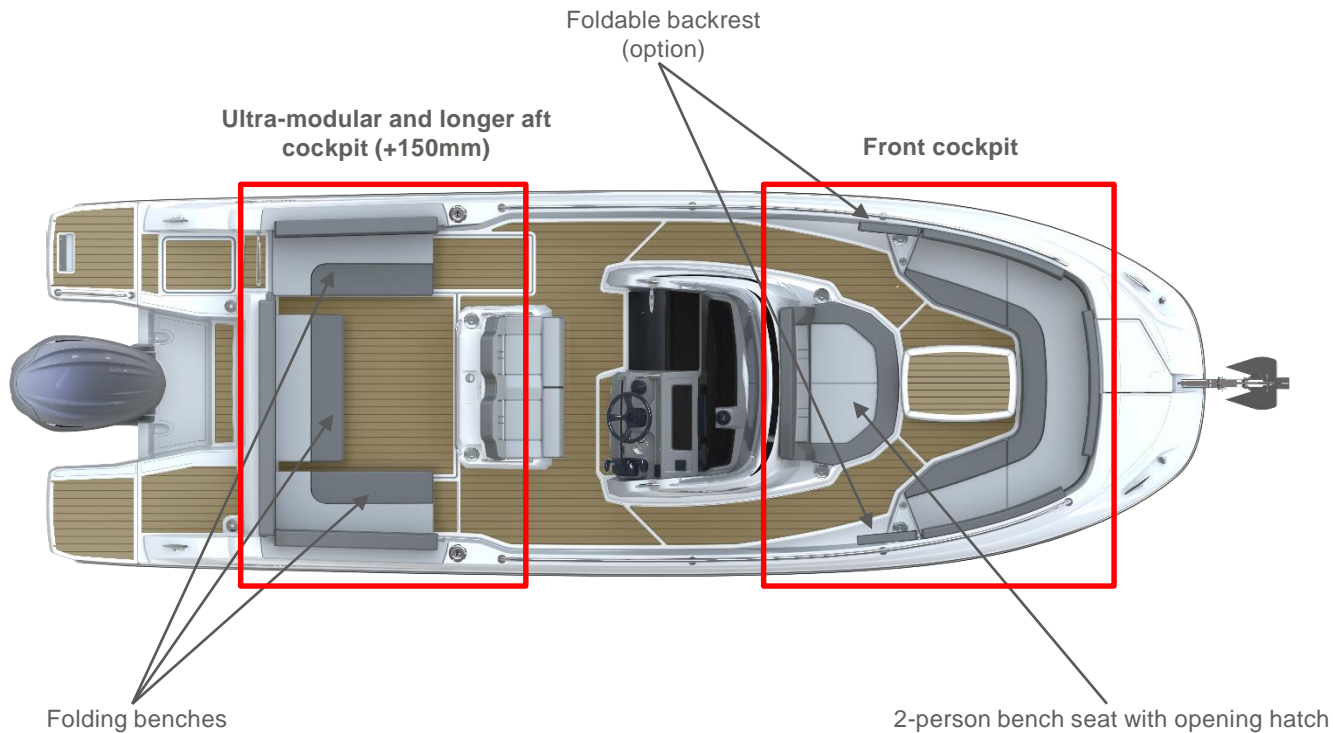
SPORTY AND COMFORTABLE DAYBOAT

Perfect circulation on board:



- 1** - Ultra modular cockpit (fishing)
- 2** - Recessed side decks
- 3** - Easy access to the anchor locker
- 4** - Easy circulation in front of the engines
- 5** - Large swimming platforms (option)

SPORTY AND COMFORTABLE DAYBOAT





COCKPIT LAYOUT



**Large, fully modular aft cockpit :**  
*3 folding benches*



COCKPIT LAYOUT



**Standard :** *2 bolster seats*

**New Option:** *leaning post with exterior galley*

COCKPIT LAYOUT



**Standard :** *2 bolster seats*

**New Option:** *leaning post with exterior galley*

COCKPIT LAYOUT



**New Option:** leaning post with exterior galley  
Standard : (sink + fridge)



**Extra option:** gas cooker



**Extra option:** livewell + pump

FRONT COCKPIT LAYOUT



**Very comfortable front cockpit as on the Cap Camarat 9.0 CC**

**New option:** *folding backrests*



FRONT COCKPIT LAYOUT



**Options :**  
*Front cockpit table*  
*Front sundeck*

FRONT COCKPIT LAYOUT



**New opening hatch** as on the Cap Camarat 9.0 CC

CABIN LAYOUT



**Standard:** *storage lockers*



CABIN LAYOUT



**Option:** *Bench cushions*

CABIN LAYOUT



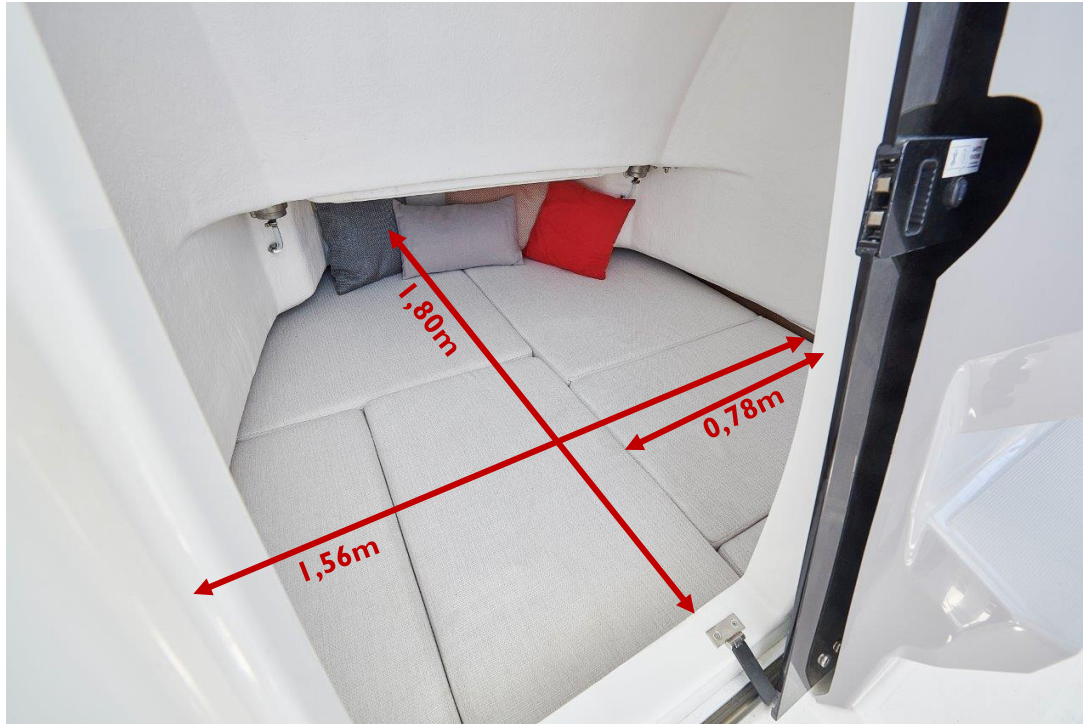
**Option:** *Additional cushion for double bed*

CABIN LAYOUT



**Option :** *Marine toilet*

CABIN LAYOUT



**Option:** *Additional cushion for double bed*

AWNINGS



**Option :**

- *Front sunshade on stainless steel poles*
- *Aft sunshade on stainless steel poles*



**CAP CAMARAT CC-WA**

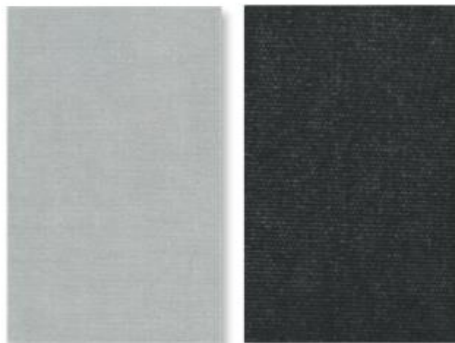
**EXTÉRIEUR / EXTERIOR**

**SELLERIE /  
UPHOLSTERY**



**DIAMANTE  
MOONLIGHT /  
DIAMANTE  
METEOR**

**CAPOTAGES\* /  
AWNINGS**



**SUNBRELLA  
SILVER**

**SUNBRELLA  
GRAPHITE**

**PROTECTIONS /  
COVERS**



**PVC  
STAMOID  
WHITE**

\* Sauf capotages de T-top 10.5 / 12.5 WA = Sunbrella dark smoke / Except T-Top canvas on 10.5 / 12.5 WA = Sunbrella dark smoke

\* Sauf toiles d'ombrage = Sunworker Charcoal / Except sun shades = Sunworker Charcoal

**CAP CAMARAT 7.5 CC**

**INTÉRIEUR / INTERIOR**

**SELLERIE /  
UPHOLSTERY**

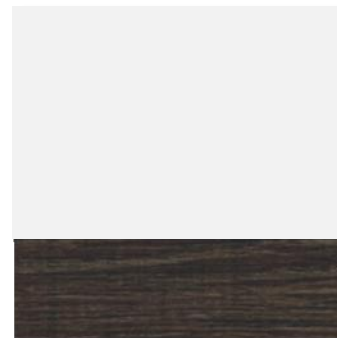


**JUMBO 08 PURE**

**MENUISERIES (Standard) /  
WOOD**

**MEUBLES /  
FURNITURES**  
**White tinted  
wood**

**FLOORBOARD /  
PLANCHERS**  
**BROWN OAK**

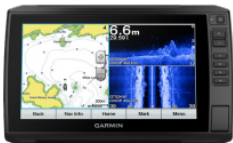




## ELECTRONIC PACK

### ECHOMAP UHD 92sv

Chartplotter/Sonar combo with 9" keyed-assist touchscreen display.



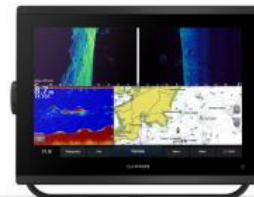
Garmin GT15M-IH  
Mid-Band CHIRP Traditional  
Depth and Temperature

## UPGRADE

1 GPSMAP I223xsv (12") INSTEAD OF AN ECHOMAP UHD 92sv (9")

### GPSMAP I223xsc

MFD with multitouch 12" screen



HEIGHT OF OUTBOARD ENGINES SHAFTS / LONGUEURS ARBRES MOTEURS

Modèle	Motorisation	Pied d'embase / Shaft length	Longueur en mm / Length in mm	Longueur en pouces / Length in inches	YAMAHA	MERCURY	HONDA	SUZUKI
CAP CAMARAT 7.5 Serie 3 CC / WA	mono / single	ULTRA LONG	762	30"	TU	XXL	XX	XX

RPM - SPEED - CONSUMPTION / RÉGIMES - VITESSES - CONSOMMATION

Bateaux / Boats	Moteur / Engine	Hélice / Propeller(s)	Charge Loading (kg)	Régime maxi (T/min) / Max Rpm	Vitesse maxi (nœuds) / Max speed (knots)	Conso* (L/h) / Conso* (L/h)	Régime croisière (T/min) / Cruising Rpm	Vitesse croisière (nœuds) / Cruising speed (knots)	Conso* (L/h) / Conso* (L/h)
Cap Camarat 5.5 CC	YAMAHA F100 LB	K19 ALU	1 328	5 700	31,75	36,00	4 500	22,30	19,80
	YAMAHA F115 LA	K17 INOX	1 282	5 800	34,25	53,70	4 500	23,70	31,30
Cap Camarat 6.5 CC Serie <sup>2</sup>	YAMAHA F150 XCA	M17 Reliance SDS INOX	2 362	5 900	33,50	57,50	4 000	20,40	27,10
	YAMAHA F175 XCA	M15 RELIANCE SDS	2 447	5 900	37,00	66,00	4 000	23,80	28,80
	YAMAHA F200 XCA	M17 RELIANCE	2 447	5 900	40,00	75,50	4 000	24,60	29,70
Cap Camarat 7.5 CC Serie <sup>3</sup>	YAMAHA F225 BETU	-	-	-	-	-	-	-	-
	YAMAHA F225 UCB	Saltwater T15	3 345	5 800	35,90	84,80	4 200	25,00	46,60
	YAMAHA F250 UCB / USB	Saltwater T15	3 345	5 900	37,85	96,30	4 200	25,00	46,20
	YAMAHA F300 UCB / USB	Saltwater T17	3 345	5 900	40,05	100,70	4 000	24,50	44,60
Cap Camarat 9.0 CC	YAMAHA 2 X 200 XCA	M/ML15 RELIANCE	4 876	6 000	37,3	152,4	4 000	22,00	57,80
	YAMAHA 2 X 225 NCB	T15 SALTWATER SDS	4 948	6 000	40,1	176,7	4 000	26,10	83,10
	YAMAHA 2 X 250 NCB / NSB	18 RELIANCE	4 548	6 000	43,6	189,6	4 000	28,60	89,90
Cap Camarat 5.5 WA Serie <sup>2</sup>	YAMAHA F115 LA	K17 INOX	1 282	5 800	34,25	53,70	4 000	20,60	25,00
Cap Camarat 6.5 WA Serie <sup>2</sup>	YAMAHA F150 XB / XCA	M17 RELIANCE	2 362	5 900	35,00	57,30	4 000	20,80	26,30
	YAMAHA F200 XB / XCA	M17 RELIANCE	2 434	5 900	40,00	75,60	4 000	24,60	29,50
Cap Camarat 7.5 WA Serie <sup>2</sup>	YAMAHA F225 BETU	-	-	-	-	-	-	-	-
	YAMAHA F225 UCB	-	-	-	-	-	-	-	-
	YAMAHA F250 UCB / USB	T16 SALTWATER SDS	3 048	5 900	40,40	91,00	4 000	25,50	43,00
	YAMAHA F300 UCB / USB	T17 SALTWATER SDS	3 095	5 900	42,30	100,50	4 000	26,50	44,30
Cap Camarat 9.0 WA	YAMAHA 2 X 200 XCA	M15 & ML15 RELIANCE SDS INOX	4 856	5 800	36,95	147	4000	22,05	60,60
	YAMAHA 2 X 225 NCB	T15 SW SDS & TL15 SWSDS INOX	4 654	5 800	40,55	173	4000	26,35	90,20
	YAMAHA 2 X 250 NCB / NSB	T17 SW SDS & TL17 SW SDS INOX	4 710	5 800	43,55	189	4000	28,55	89,90
Cap Camarat 10.5 WA Serie <sup>2</sup>	YAMAHA 2x F300 NCB / NSB	T17 SALTWATER	6 967	5 900	38,70	199,00	4 000	21,50	95,50
	YAMAHA 2 X 225 NCB	T17 XTO	7 458	6 000	42,40	252,20	4 000	25,80	109,30
	YAMAHA 2 X 250 NCB / NSB	T19 XTO	7 383	6 000	47,40	285,70	4 000	28,40	111,50
Cap Camarat 12.5 WA	YAMAHA 3 x F & FL300 NCB / NSB	T17 SALTWATER	10 150	5 900	42,50	302,1	4 000	26,30	137,40
	YAMAHA 2 x 425 XTO U & LU	T17 XTO	10 392	6 000	39,40	283,1	4 500	24,90	153,60
Cap Camarat 7.5 DC Serie <sup>2</sup>	YAMAHA F225 BETX	M15 RELIANCE	2740	6 000	37,1	86,6	4 000	24,70	44,30
	YAMAHA F250 XCB	T16 SALTWATER	2776	6000	39,00	95,00	4 000	25,00	43,80
	YAMAHA F300 XCB / XSB	T17 SALTWATER	2817	6000	41,6	100,1	4 000	26,10	45,50

Essai dans les conditions optimum (carène propre, sans antifouling, bateau-léger...) / Trials in the optimum conditions (clean hull, no antifouling, light displacement)

\* Consommation totale du bateau / Total consumption of the boat \* \*\* Test fait avec une ancienne référence d'hélice / test done with an old propeller reference \* ND = Non Disponible / No Data.

Ces informations sont données à titre indicatif et peuvent varier selon les conditions d'utilisation, de charge etc... / These average dates are given for guidance and may vary according to sailing conditions, loading etc...

RPM - SPEED - CONSUMPTION / RÉGIMES - VITESSES - CONSOMMATION

Cap Camarat 7,5 CC S3



**YAMAHA F300NCBU**

Caractéristique / Specifications:

1 moteur In Bord / In Board engines: F300NCBU

Hélice / Propeller: Saltwater T17 :


Déplacement total du bateau / Total displacement of boat tested: 3345 Kg

Regime en tours par minute au tableau de bord / RPM on instrument panel	Vitesse en nœuds moyenne au radar / Average speed on the radar in knots	Consommation moteur en litres par heure / consumption engine in liter an hour	Rendement / Efficiency (L/NM = Liter per Nautical Mile)	Consommation totale en USGal / heure Total consumption in USGal/h	Rendement / Efficiency (USGal/NM)	Autonomie en miles nautiques (avec réserve 20%) /Range in Nautical Miles (with 20% fuel safety)	Remarques / Comments
600	2,5 Nds	2,1 l/h	,86L/NM	,55 USGal/h	,23 USGal/NM	308 MN	
1000	4,5 Nds	4,4 l/h	,99L/NM	1,16 USGal/h	,26 USGal/NM	267 MN	
1500	6,0 Nds	8,2 l/h	1,37L/NM	2,17 USGal/h	,36 USGal/NM	193 MN	
2000	7,3 Nds	15,1 l/h	2,07L/NM	3,99 USGal/h	,55 USGal/NM	128 MN	
2500	8,2 Nds	22,7 l/h	2,77L/NM	6,00 USGal/h	,73 USGal/NM	95 MN	
3000	11,5 Nds	27,2 l/h	2,38L/NM	7,19 USGal/h	,63 USGal/NM	111 MN	
3500	16,7 Nds	34,8 l/h	2,09L/NM	9,19 USGal/h	,55 USGal/NM	126 MN	
4000	24,4 Nds	45,1 l/h	1,85L/NM	11,91 USGal/h	,49 USGal/NM	143 MN	
4500	28,9 Nds	59,3 l/h	2,06L/NM	15,67 USGal/h	,54 USGal/NM	128 MN	
5000	32,9 Nds	71,5 l/h	2,17L/NM	18,89 USGal/h	,57 USGal/NM	121 MN	25% trim
5500	38,0 Nds	97,6 l/h	2,57L/NM	25,78 USGal/h	,68 USGal/NM	103 MN	50% trim
5900	40,1 Nds	99,8 l/h	2,49L/NM	26,36 USGal/h	,66 USGal/NM	106 MN	75% trim


Conditions optimales théoriques et purement indicatives des essais: /Optimal theoretical conditions, purely indicative for trials :

Coque neuve, vent 12nds, mer belle petit clapot, pas d'antifouling / new hull, wind 12 knots, nice little choppy sea, no antifouling

RPM - SPEED - CONSUMPTION / RÉGIMES - VITESSES - CONSOMMATION

Cap Camarat 7.5 CC S3							
		<b>YAMAHA F250NCBU</b>					
		<u>Caractéristique / Specifications:</u>					
				1 moteur In Bord / In Board engines:		F250NCBU	
				Hélice / Propeller:		Saltwater T15 :	
Déplacement total du bateau / Total displacement of boat tested: 3345 Kg							
Regime en tours par minute au tableau de bord / RPM on instrument panel	Vitesse en nœuds moyenne au gps / Average speed on gps in knots	Consommation moteur en litres par heure / consumption engine in liter an hour	Rendement / Efficiency (L/NM = Liter per Nautical Mile)	Consommation totale en USGal / heure Total consumption in USGal/h	Rendement / Efficiency (USGal/NM)	Autonomie en miles nautiques (avec réserve 20%) /Range in Nautical Miles (with 20% fuel safety)	Remarques / Comments
600	1,6 Nds	2,3 l/h	1,44 L/NM	,61 USGal/h	,38 USGal/NM	184 NM	
1000	4,0 Nds	4,9 l/h	1,23 L/NM	1,29 USGal/h	,32 USGal/NM	216 NM	
1500	5,6 Nds	7,7 l/h	1,38 L/NM	2,03 USGal/h	,36 USGal/NM	192 NM	
2000	6,7 Nds	13,2 l/h	1,97 L/NM	3,49 USGal/h	,52 USGal/NM	134 NM	
2500	7,9 Nds	19,9 l/h	2,54 L/NM	5,26 USGal/h	,67 USGal/NM	104 NM	
3000	8,1 Nds	25,4 l/h	3,16 L/NM	6,71 USGal/h	,83 USGal/NM	84 NM	
3500	9,3 Nds	34,2 l/h	3,68 L/NM	9,03 USGal/h	,97 USGal/NM	72 NM	
4000	13,5 Nds	47,6 l/h	3,53 L/NM	12,57 USGal/h	,93 USGal/NM	75 NM	
4500	27,5 Nds	56,3 l/h	2,05 L/NM	14,87 USGal/h	,54 USGal/NM	129 NM	
5000	31,2 Nds	83,4 l/h	2,68 L/NM	22,03 USGal/h	,71 USGal/NM	99 NM	25% trim
5500	35,3 Nds	95,4 l/h	2,70 L/NM	25,20 USGal/h	,71 USGal/NM	98 NM	50% trim
5900	37,9 Nds	96,3 l/h	2,54 L/NM	25,44 USGal/h	,67 USGal/NM	104 NM	75% trim
<u>Conditions optimales théoriques et purement indicatives des essais: /Optimal theoretical conditions, purely indicative for trials :</u> Coque neuve, vent 12nds, mer belle petit clapot, pas d'antifouling / new hull, wind 12 knots, nice little choppy sea, no antifouling							

RPM - SPEED - CONSUMPTION / RÉGIMES - VITESSES - CONSOMMATION

Cap Camarat 7.5 CC S3							
		<b>YAMAHA F225NCBU</b>					
		<u>Caractéristique / Specifications:</u>					
					1 moteur In Bord / In Board engines: F225NCBU		
					Hélice / Propeller: Saltwater T15 :		
Déplacement total du bateau / Total displacement of boat tested: 3345 Kg							
Regime en tours par minute au tableau de bord / RPM on instrument panel	Vitesse en nœuds moyenne au gps / Average speed on gps in knots	Consommation moteur en litres par heure / consumption engine in liter an hour	Rendement / Efficiency (L/NM = Liter per Nautical Mile)	Consommation totale en USGal / heure Total consumption in USGal/h	Rendement / Efficiency (USGal/NM)	Autonomie en miles nautiques (avec réserve 20%) /Range in Nautical Miles (with 20% fuel safety)	Remarques / Comments
600	2,2 Nds	2,3 l/h	1,07 L/NM	,61 USGal/h	,28 USGal/NM	247 NM	
1000	4,1 Nds	4,8 l/h	1,19 L/NM	1,27 USGal/h	,31 USGal/NM	223 NM	
1500	5,7 Nds	7,3 l/h	1,28 L/NM	1,93 USGal/h	,34 USGal/NM	206 NM	
2000	7,0 Nds	13,2 l/h	1,89 L/NM	3,49 USGal/h	,50 USGal/NM	140 NM	
2500	7,6 Nds	20,5 l/h	2,70 L/NM	5,42 USGal/h	,71 USGal/NM	98 NM	
3000	8,0 Nds	26,5 l/h	3,33 L/NM	7,00 USGal/h	,88 USGal/NM	79 NM	
3500	9,1 Nds	35,6 l/h	3,91 L/NM	9,40 USGal/h	1,03 USGal/NM	67 NM	
4000	13,5 Nds	48,6 l/h	3,60 L/NM	12,84 USGal/h	,95 USGal/NM	73 NM	
4500	27,4 Nds	52,9 l/h	1,93 L/NM	13,97 USGal/h	,51 USGal/NM	136 NM	
5000	31,0 Nds	65,4 l/h	2,11 L/NM	17,28 USGal/h	,56 USGal/NM	125 NM	25% trim
5500	29,5 Nds	81,1 l/h	2,75 L/NM	21,42 USGal/h	,73 USGal/NM	96 NM	50% trim
5900	35,9 Nds	84,8 l/h	2,36 L/NM	22,40 USGal/h	,62 USGal/NM	112 NM	75% trim
<u>Conditions optimales théoriques et purement indicatives des essais: /Optimal theoretical conditions, purely indicative for trials :</u>							
Coque neuve, vent 12nds, mer belle petit clapot, pas d'antifouling / new hull, wind 12 knots, nice little choppy sea, no antifouling							

EC REGULATION / CERTIFICATION CE

MODELES MODELS	ATTESTATION N° / CERTIFICATE N°	LONGUEUR COQUE* / HULL LENGTH*	LARGEUR COQUE* / HULL BEAM*	CHARGE MAX / MAX LOAD	CATEGORI E / CATEGORY	PERSONNE S / PERSONS	PUISSANCE / MAXI POWER		MASSE MAXI MOTEUR / MAX ENGINE WEIGHT
							Kw	CV / HP	
<b>CAP CAMARAT</b>		Mètres / Meters	Mètres / Meters	Kg			Kw	CV / HP	Kg
Cap Camarat 7.5 CC Serie 3	B SPB 21034 MM	6,98	2,50	1 840 - 1880	C - D	9 - 10	232	300	339
Cap Camarat 7.5 WA Serie 3	B SPB 21003 MM			1 790 - 1 830	C - D	9 - 10	232	300	339

Pour les homologations en cours, toutes les informations doivent être considérées comme provisoires.

Les catégories et nombre de personnes indiqués correspondent à la demande faite par le chantier, pas à une confirmation.

*When the EC regulation is in progress, please consider all information as provisional.*

*The categories and number of persons written are requested by the Jeanneau Yard, not confirmed.*

\* Indiqué sur la DEC (Déclaration Ecrite de Conformité)

\* *Written on the WSC (Written Statement of Compliance)*



MOORING - ANCHORING KITS / KIT AMARRAGE - MOUILLAGE

Bateaux / Boats	MOUILLAGE / ANCHORING							AMARRE / MOORING		PARE-BATTAGES / FENDERS	
	Code / Ref	Ancre / Anchor		Chaîne / Chain		Câblot / Line		Code / Ref	Désignation / Détail	Code / Ref	Désignation / Détail
Cap Camarat 7.5 Serie <sup>3</sup> CC / WA	162302	10 kg	Plate / Flat	8 mm	15 m	25 m	14 mm	043143	4 x D12 L8000	189031	4 x 645 x D.150

**Information on batteries for outboard models**

**Information sur les batteries des modèles hors-bord**

Reminder: since 2016 season, batteries are NO MORE delivered with outboard boats (engine batterie(s), fridge battery, bow thruster battery).

Dealers have to order batteries by themself and to add their prices in boat quotation.

Except for batteries, all other components (wiring, connectors, ...) are still delivered according to current rules, i.e in standard, in pre-riggings or in option. Hereunder you will find infos

Rappel: depuis la saison 2016, les batteries NE SONT PLUS LIVREES avec les bateaux hors-bord (batterie(s) moteur, batterie pour frigo, batterie de propulseur).

Les concessionnaires doivent commander eux-mêmes les batteries et inclure leur prix dans les devis clients.

En dehors des batteries, les autres composants (câblage, connecteurs, ...) continuent d'être livrés selon les inventaires actuels c'est-à-dire en standard, dans les pré-riggings ou en option

	Type 2	Type 3	Type 4	Type 6
ref	220524	183615	061735	216629
Description	95 AH DUAL AGM (starting)	140 AH DUAL AGM	50 AH dry-fit starting battery	100 AH AGM starting battery
Voltage (V)	12 V	12 V	12 V	12 V
Capacity / Capacité (Ah)	95   20 h	140   20 h	50   20 h	100   20 h
Cranking / Intensité au démarrage (A)	850 CEN	750	750	870
Endurance	360 cycles @ 50%	300 cycles @ 75%	500 cycles @ 75%	
Length / Longueur (mm)	353	513	260	330
Width / Largeur (mm)	175	189	173	173
Height / Hauteur (mm)	190	223	206	240
Terminal position / Position des cosses				
Example / Exemple	Exide Technologie	Exide Technologie	Exide Technologie	Exide Technologie
Indicative public price / Prix public indicatif (€ ex. VAT)	150 €	350 €	190 €	270 €



**Information on batteries for outboard models**

**Information sur les batteries des modèles hors-bord**

Reminder: since 2016 season, batteries are NO MORE delivered with outboard boats (engine batterie(s), fridge battery, bow thruster battery).

Dealers have to order batteries by themself and to add their prices in boat quotation.

Except for batteries, all other components (wiring, connectors, ...) are still delivered according to current rules, i.e in standard, in pre-riggings or in option. Hereunder you will find infos

Rappel: depuis la saison 2016, les batteries NE SONT PLUS LIVREES avec les bateaux hors-bord (batterie(s) moteur, batterie pour frigo, batterie de propulseur).

Les concessionnaires doivent commander eux-mêmes les batteries et inclure leur prix dans les devis clients.

En dehors des batteries, les autres composants (câblage, connecteurs, ...) continuent d'être livrés selon les inventaires actuels c'est-à-dire en standard, dans les pré-riggings ou en option

	5.5 CC 5.5 WA 6.5 CC serie 3 6.5 WA serie 3	7.5 WA Serie 3 7.5 CC Serie 3	9.0 CC 9.0 WA	10.5 WA Serie2 10.5 CC	12.5 WA
Engine 1 / Moteur 1	Type 2	Type 2	Type 3	Type 2	Type 6
Engine 3 / Moteur 3	-	-	-	-	Type 6
Engine 2 / Moteur 2	-	-	Type 3	Type 2	Type 6
Fridge / Réfrigérateur / Service	-	Type 2		Type 2	Type 6 Type 6 Type 6 (qty = 3 batteries)
Genset option / Option générateur	-	-	Type 4	Type 4	Type 4
Bow thruster option / Option propulseur	-	Type 4	Type 4	Type 4 Type 4 (qty = 2 batteries)	Type 4 Type 4 (qty = 2 batteries)
Seakeeper option / Option Seakeeper	-	-	-		Type 6

This document was updated in April 2023.  
It may contain illustrations or text representing  
or referring to optional equipment.  
If changes appear on our 2023 models,  
with regard to equipment or options referred to in this document,  
only the current Jeanneau rate will apply.

