

THE PERFECT BALANCE

CAP CAMARAT 6.5 CC *Série 3*



Cap Camarat 6.5 CC ^{SERIE} 3 - 04/2023

SUMMARY

SPECIFICATIONS

KEY POINTS

EXTERIOR

ATMOSPHERE

ELECTRONIC PACKAGES

TECHNICAL DATAS



JEANNEAU

Cap Camarat 6.5 CC série 3



MAIN SPECIFICATIONS

Overall length (with platforms)	6,86 m / 22'6"
Overall length	6,31 m / 20'8"
Hull length	6,11 m / 20'0"
Hull beam	2,48 m / 8'1"
Draft	0,51 m / 1'8"
Air draft	1,80 m / 5'10"
Weight (without engine)	1020 kg / 2249 lbs
Fuel capacity	170 L / 45 US GAL
Water capacity	50 L / 13 US GAL

CE category :

C-8

Architects:

Sarrazin Design / Mickael Peters Yacht Design /
Jeanneau Engineering

THE PERFECT BALANCE

This new CAP CAMARAT 6.5 CENTER CONSOLE SERIE3 features a new hull designed by Michael Peters. Guarantee of excellence, this hull boasts the inherent seaworthy qualities of the CAP CAMARAT line.

This model features the strong points of the previous generation with the addition of the latest evolutions and innovation. Her entirely redesigned hull is dynamic and powerful. Equipped with 200 HP, the CAP CAMARAT 6.5 CENTER CONSOLE SERIE3 cleverly balances ease of handling, design and comfort on board.

A WELL BALANCED CENTER CONSOLE

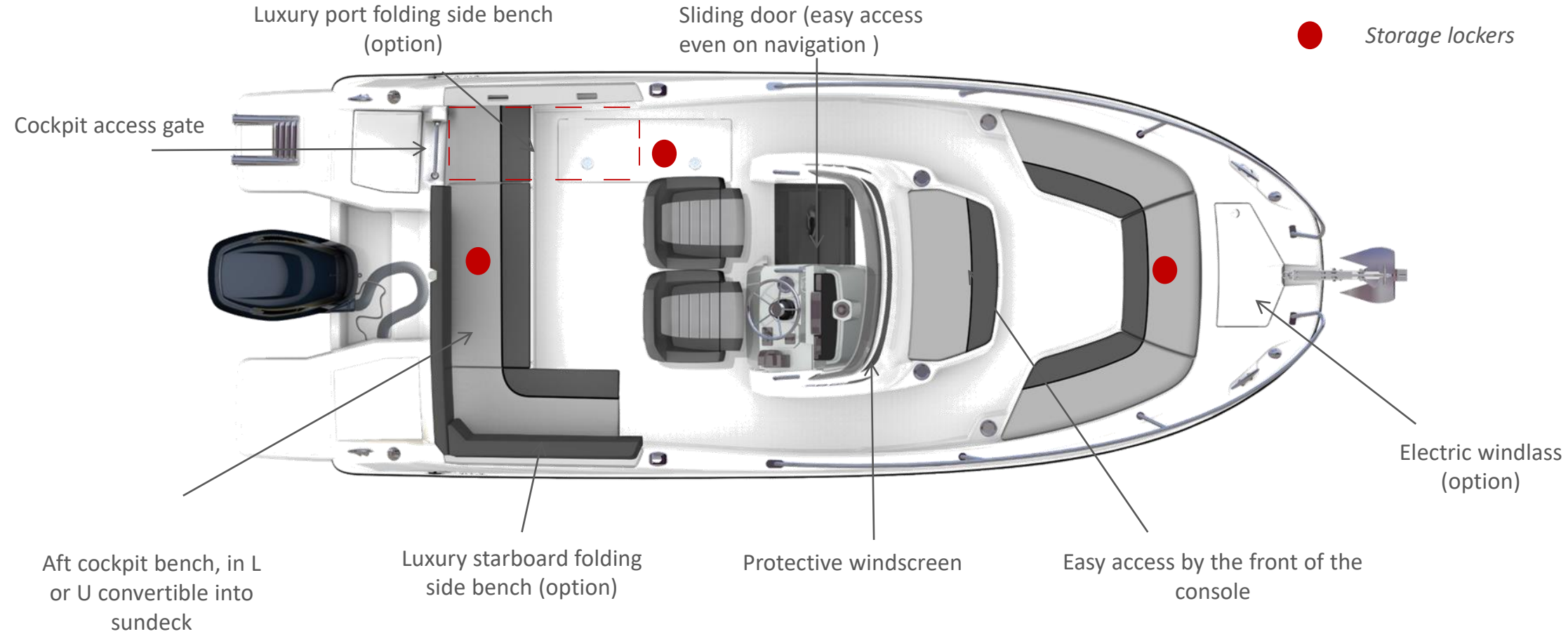
A sporty, family boat by nature, the CAP CAMARAT 6.5 CENTER CONSOLE SERIE3 features a particularly comfortable ergonomic cockpit design. The living space is expanded, with an L-shaped bench seat, contributing to the relaxing and inviting atmosphere on board.

With a new design, the dashboard features the latest evolutions of the line.

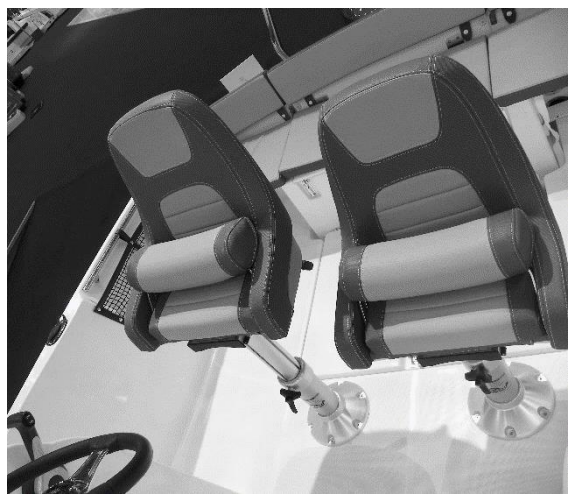
The forward bench seating is the perfect place for relaxation, and it opens directly onto an interior storage compartment. So, this very practical model features dual access to the console!

Very large flush swim platforms further contribute to ease of life on board.

EXTERIOR



PILOT STATION



Standard : Bolster seats



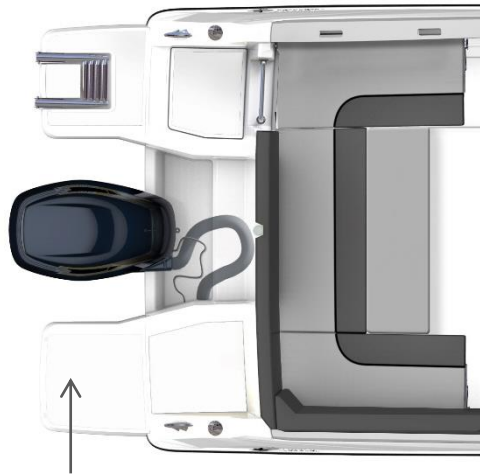
Option : Bolster seats large model



EXTERIOR

Extended and spacious living space
Bench in L/U

Aft cockpit convertible into sunpad



Large platforms with handrails



Convertible front cockpit spacious and protective



Very large sunpad (with 2 side cushions)





1 New front locker : direct access at the console



2 Easy sundeck installation



CAP CAMARAT CC-WA

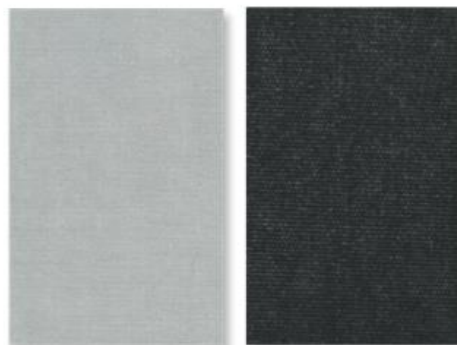
EXTÉRIEUR / EXTERIOR

SELLERIE /
UPHOLSTERY



DIAMANTE
MOONLIGHT /
DIAMANTE
METEOR

CAPOTAGES* /
AWNINGS



SUNBRELLA
SILVER

SUNBRELLA
GRAPHITE

PROTECTIONS /
COVERS



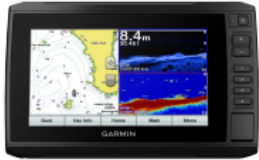
PVC
STAMOID
WHITE

* Sauf capotages de T-top 10.5 / 12.5 WA = Sunbrella dark smoke / Except T-Top canvas on 10.5 / 12.5 WA = Sunbrella dark smoke

* Sauf toiles d'ombrage = Sunworker Charcoal / Except sun shades = Sunworker Charcoal

ELECTRONIC PACK

ECHOMAP UHD 72cv
Chartplotter/Sonar combo with 7"
keyed-assist touchscreen display.



Garmin GT23M-TM
Mid-Band CHIRP Traditional /
CHIRP ClearVü
Depth and Temperature

UPGRADE

I ECHOMAP UHD 92sv (9") INSTEAD OF AN ECHOMAP UHD 72cv (7")

ECHOMAP UHD 92sv
Chartplotter/Sonar combo with 9"
keyed-assist touchscreen display.



HEIGHT OF OUTBOARD ENGINES SHAFTS / LONGUEURS ARBRES MOTEURS

Modèle	Motorisation	Pied d'embase / Shaft length	Longueur en mm / Length in mm	Longueur en pouces / Length in inches	YAMAHA	MERCURY	HONDA	SUZUKI
CAP CAMARAT 6.5 Serie 3 CC / WA	mono / single	EXTRA LONG	635	25"	TX	XL	X	X

RPM - SPEED – CONSUMPTION / RÉGIMES - VITESSES - CONSOMMATION

Bateaux / Boats	Moteur / Engine	Hélice / Propeller(s)	Charge Loading (kg)	Régime maxi (T/mn) / Max Rpm	Vitesse maxi (nœuds) / Max speed (knots)	Conso* (L/h) / Conso* (L/h)	Régime croisière (T/mn) / Cruising Rpm	Vitesse croisière (nœuds) / Cruising speed (knots)	Conso* (L/h) / Conso* (L/h)
Cap Camarat 5.5 CC	YAMAHA F100 LB	K19 ALU	1 328	5 700	31,75	36,00	4 500	22,30	19,80
	YAMAHA F115 LA	K17 INOX	1 282	5 800	34,25	53,70	4 500	23,70	31,30
Cap Camarat 6.5 CC Serie ³	YAMAHA F150 XCA	M17 Reliance SDS INOX	2 362	5 900	33,50	57,50	4 000	20,40	27,10
	YAMAHA F175 XCA	M15 RELIANCE SDS	2 447	5 900	37,00	66,00	4 000	23,80	28,80
	YAMAHA F200 XCA	M17 RELIANCE	2 447	5 900	40,00	75,50	4 000	24,60	29,70
Cap Camarat 7.5 CC Serie ³	YAMAHA F225 BETU	-	-	-	-	-	-	-	-
	YAMAHA F225 UCB	Saltwater T15	3 345	5 800	35,90	84,80	4 200	25,00	46,60
	YAMAHA F250 UCB / USB	Saltwater T15	3 345	5 900	37,85	96,30	4 200	25,00	46,20
	YAMAHA F300 UCB / USB	Saltwater T17	3 345	5 900	40,05	100,70	4 000	24,50	44,60
Cap Camarat 9.0 CC	YAMAHA 2 X 200 XCA	M/ML15 RELIANCE	4 876	6 000	37,3	152,4	4 000	22,00	57,80
	YAMAHA 2 X 225 NCB	T15 SALTWATER SDS	4 948	6 000	40,1	176,7	4 000	26,10	83,10
	YAMAHA 2 X 250 NCB / NSB	18 RELIANCE	4 548	6 000	43,6	189,6	4 000	28,60	89,90
Cap Camarat 5.5 WA Serie ²	YAMAHA F115 LA	K17 INOX	1 282	5 800	34,25	53,70	4 000	20,60	25,00
Cap Camarat 6.5 WA Serie ³	YAMAHA F150 XB / XCA	M17 RELIANCE	2 362	5 900	35,00	57,30	4 000	20,80	26,30
	YAMAHA F200 XB / XCA	M17 RELIANCE	2 434	5 900	40,00	75,60	4 000	24,60	29,50
Cap Camarat 7.5 WA Serie ³	YAMAHA F225 BETU	-	-	-	-	-	-	-	-
	YAMAHA F225 UCB	-	-	-	-	-	-	-	-
	YAMAHA F250 UCB / USB	T16 SALTWATER SDS	3 048	5 900	40,40	91,00	4 000	25,50	43,00
	YAMAHA F300 UCB / USB	T17 SALTWATER SDS	3 095	5 900	42,30	100,50	4 000	26,50	44,30
Cap Camarat 9.0 WA	YAMAHA 2 X 200 XCA	M15 & ML15 RELIANCE SDS INOX	4 856	5 800	36,95	147	4000	22,05	60,60
	YAMAHA 2 X 225 NCB	T15 SW SDS & TL15 SWSDS INOX	4 654	5 800	40,55	173	4000	26,35	90,20
	YAMAHA 2 X 250 NCB / NSB	T17 SW SDS & TL17 SW SDS INOX	4 710	5 800	43,55	189	4000	28,55	89,90
Cap Camarat 10.5 WA Serie ²	YAMAHA 2x F300 NCB / NSB	T17 SALTWATER	6 967	5 900	38,70	199,00	4 000	21,50	95,50
	YAMAHA 2 X 225 NCB	T17 XTO	7 458	6 000	42,40	252,20	4 000	25,80	109,30
	YAMAHA 2 X 250 NCB / NSB	T19 XTO	7 383	6 000	47,40	285,70	4 000	28,40	111,50
Cap Camarat 12.5 WA	YAMAHA 3 x F & FL300 NCB / NSB	T17 SALTWATER	10 150	5 900	42,50	302,1	4 000	26,30	137,40
	YAMAHA 2 x 425 XTO U & LU	T17 XTO	10 392	6 000	39,40	283,1	4 500	24,90	153,60
Cap Camarat 7.5 DC Serie ²	YAMAHA F225 BETX	M15 RELIANCE	2740	6 000	37,1	86,6	4 000	24,70	44,30
	YAMAHA F250 XCB	T16 SALTWATER	2776	6000	39,00	95,00	4 000	25,00	43,80
	YAMAHA F300 XCB / XSB	T17 SALTWATER	2817	6000	41,6	100,1	4 000	26,10	45,50

Essai dans les conditions optimum (carène propre, sans antifouling, bateau-lège...) / Trials in the optimum conditions (clean hull, no antifouling, light displacement)

* Consommation totale du bateau / Total consumption of the boat • ** Test fait avec une ancienne référence d'hélice / test done with an old propeller reference • ND = Non Disponible / No Data.

Ces informations sont données à titre indicatif et peuvent varier selon les conditions d'utilisation, de charge etc... / These average datas are given for guidance and may vary according to sailing conditions, loading etc...

Cap Camarat 6.5 CC S3



YAMAHA F150GETX / XCA

Caractéristique / Specifications:

1 moteur In Bord / In Board engines: F150GETX / XCA

Hélice / Propeller: 17

Capacité carburant / Fuel capacity 170,0 L

Déplacement total du bateau / Total displacement of boat tested: 2382 Kg

Regime en tours par minute au tableau de bord / RPM on instrument panel	Vitesse en nœuds moyenne au gps / Average speed on gps in knots	Consommation moteur en litres par heure / consumption engine in liter an hour	Rendement / Efficiency (L/NM = Liter per Nautical Mile)	Consommation totale en USGal / heure Total consumption in USGal/h	Rendement / Efficiency (USGal/NM)	Autonomie en miles nautiques (avec réserve 20%) / Range in Nautical Miles (with 20% fuel safety)	Remarques / Comments
800	1,9 Nds	1,6 l/h	,86L/NM	,42 USGal/h	,23 USGAL/NM	157,25 NM	
1000	3,4 Nds	3,1 l/h	,91L/NM	,82 USGal/h	,24 USGAL/NM	149,16 NM	
1500	5,0 Nds	5,4 l/h	1,09L/NM	1,43 USGal/h	,29 USGAL/NM	124,67 NM	
2000	6,1 Nds	9,0 l/h	1,49L/NM	2,38 USGal/h	,39 USGAL/NM	91,42 NM	
2500	7,1 Nds	12,7 l/h	1,79L/NM	3,35 USGal/h	,47 USGAL/NM	76,03 NM	
3000	8,3 Nds	18,3 l/h	2,22L/NM	4,83 USGal/h	,59 USGAL/NM	61,31 NM	
3500	11,5 Nds	24,7 l/h	2,16L/NM	6,53 USGal/h	,57 USGAL/NM	63,04 NM	
4000	20,4 Nds	27,1 l/h	1,33L/NM	7,16 USGal/h	,35 USGAL/NM	102,13 NM	
4500	24,8 Nds	34,9 l/h	1,42L/NM	9,22 USGal/h	,38 USGAL/NM	95,67 NM	
5000	29,2 Nds	45,6 l/h	1,56L/NM	12,05 USGal/h	,41 USGAL/NM	87,09 NM	
5500	33,3 Nds	56,9 l/h	1,71L/NM	15,03 USGal/h	,45 USGAL/NM	79,47 NM	
5900	33,5 Nds	57,5 l/h	1,72L/NM	15,19 USGal/h	,45 USGAL/NM	79,12 NM	

Conditions optimales théoriques et purement indicatives des essais: /Optimal theoretical conditions, purely indicative for trials :
Coque neuve, vent 12nds, mer belle petit clapot, pas d'antifouling / new hull, wind 12 knots, nice little choppy sea, no antifouling

Cap Camarat 6.5 CC S3



YAMAHA F175CETX / XCA
Caractéristique / Specifications:
 1 moteur In Bord / In Board engines: F175CETX / XCA
 Hélice / Propeller: M15 Reliance
 Capacité carburant / Fuel capacity 170,0 L
 Déplacement total du bateau / Total displacement of boat tested: 2447 Kg

Regime en tours par minute au tableau de bord / RPM on instrument panel	Vitesse en nœuds moyenne au gps / Average speed on gps in knots	Consommation moteur en litres par heure / consumption engine in liter an hour	Rendement / Efficiency (L/NM = Liter per Nautical Mile)	Consommation totale en USGal / heure Total consumption in USGal/h	Rendement / Efficiency (USGal/NM)	Autonomie en miles nautiques (avec réserve 20%) / Range in Nautical Miles (with 20% fuel safety)	Remarques / Comments
600	2,0 Nds	1,8 l/h	,90L/NM	,48 USGal/h	,24 USGAL/NM	151,11 NM	
1000	3,4 Nds	3,4 l/h	1,00L/NM	,90 USGal/h	,26 USGAL/NM	136,00 NM	
1500	4,9 Nds	5,5 l/h	1,12L/NM	1,45 USGal/h	,30 USGAL/NM	121,16 NM	
2000	6,1 Nds	9,2 l/h	1,52L/NM	2,43 USGal/h	,40 USGAL/NM	89,43 NM	
2500	7,0 Nds	14,0 l/h	2,00L/NM	3,70 USGal/h	,53 USGAL/NM	68,00 NM	
3000	8,4 Nds	20,0 l/h	2,40L/NM	5,28 USGal/h	,63 USGAL/NM	56,78 NM	
3500	18,6 Nds	23,8 l/h	1,28L/NM	6,29 USGal/h	,34 USGAL/NM	106,29 NM	
4000	23,8 Nds	28,8 l/h	1,21L/NM	7,61 USGal/h	,32 USGAL/NM	112,15 NM	
4500	27,9 Nds	36,1 l/h	1,30L/NM	9,54 USGal/h	,34 USGAL/NM	104,92 NM	
5000	31,6 Nds	48,7 l/h	1,54L/NM	12,87 USGal/h	,41 USGAL/NM	88,11 NM	
5500	35,1 Nds	57,8 l/h	1,65L/NM	15,27 USGal/h	,43 USGAL/NM	82,59 NM	
5900	37,0 Nds	66,0 l/h	1,78L/NM	17,44 USGal/h	,47 USGAL/NM	76,24 NM	

Conditions optimales théoriques et purement indicatives des essais : /Optimal theoretical conditions, purely indicative for trials :
 Coque neuve, vent 12nds, mer belle petit clapot, pas d'antifouling / new hull, wind 12 knots, nice little choppy sea, no antifouling

Cap Camarat 6.5 CC S3



YAMAHA F200GETX / XCA

Caractéristique / Specifications:

1 moteur In Bord / In Board engines: F200GETX / XCA

Hélice / Propeller: M17 Reliance

Capacité carburant /Fuel capacity 170,0 L

Déplacement total du bateau / Total displacement of boat tested: 2447 Kg

Regime en tours par minute au tableau de bord / RPM on instrument panel	Vitesse en nœuds moyenne au gps / Average speed on gps in knots	Consommation moteur en litres par heure / consumption engine in liter an hour	Rendement / Efficiency (L/NM = Liter per Nautical Mile)	Consommation totale en USGal / heure Total consumption in USGal/h	Rendement / Efficiency (USGal/NM)	Autonomie en miles nautiques (avec réserve 20%) /Range in Nautical Miles (with 20% fuel safety)	Remarques / Comments
600	2,3 Nds	1,5 l/h	,7L/NM	,40 USGal/h	,17 USGAL/NM	208,53 NM	
1000	3,8 Nds	3,1 l/h	,8L/NM	,82 USGal/h	,22 USGAL/NM	164,52 NM	
1500	5,3 Nds	5,1 l/h	1,0L/NM	1,35 USGal/h	,26 USGAL/NM	140,00 NM	
2000	6,4 Nds	9,2 l/h	1,4L/NM	2,43 USGal/h	,38 USGAL/NM	93,87 NM	
2500	7,3 Nds	13,4 l/h	1,8L/NM	3,54 USGal/h	,49 USGAL/NM	73,58 NM	
3000	8,4 Nds	20,2 l/h	2,4L/NM	5,34 USGal/h	,63 USGAL/NM	56,55 NM	
3500	19,0 Nds	23,1 l/h	1,2L/NM	6,10 USGal/h	,32 USGAL/NM	111,86 NM	
4000	24,6 Nds	29,7 l/h	1,2L/NM	7,85 USGal/h	,32 USGAL/NM	112,42 NM	
4500	29,2 Nds	39,9 l/h	1,4L/NM	10,54 USGal/h	,36 USGAL/NM	99,36 NM	
5000	33,0 Nds	53,7 l/h	1,6L/NM	14,19 USGal/h	,43 USGAL/NM	83,58 NM	
5500	37,4 Nds	66,2 l/h	1,8L/NM	17,49 USGal/h	,47 USGAL/NM	76,73 NM	
5900	40,0 Nds	75,5 l/h	1,9L/NM	19,94 USGal/h	,50 USGAL/NM	72,05 NM	

Conditions optimales théoriques et purement indicatives des essais : /Optimal theoretical conditions, purely indicative for trials :
Coque neuve, vent 12nds, mer belle petit clapot, pas d'antifouling / new hull, wind 12 knots, nice little choppy sea, no antifouling

KIT AMARRAGE - MOUILLAGE / MOORING - ANCHORING KITS

Bateaux / Boats	MOUILLAGE / ANCHORING						AMARRE / MOORING		PARE-BATTAGES / FENDERS		
	Code / Ref	Ancre / Anchor		Chaîne / Chain		Câblot / Line		Code / Ref	Désignation / Détail	Code / Ref	Désignation / Détail
Cap Camarat 6.5 Serie ³ CC / WA	162302	10 kg	Plate / Flat	8 mm	15 m	25 m	14 mm	043143	4 x D12 L8000	189031	4 x 645 x D.150

MODELES MODELS	ATTESTATION N° / CERTIFICATE N°	LONGUEUR COQUE* / HULL LENGTH*	LARGEUR COQUE* / HULL BEAM*	CHARGE MAX / MAX LOAD	CATEGORIE / CATEGORY	PERSONNES / PERSONS	PUISSANCE / MAXI POWER		MASSE MAXI MOTEUR / MAX ENGINE WEIGHT
		Mètres / Meters	Mètres / Meters	Kg			Kw	CV / HP	Kg
CAP CAMARAT									
Cap Camarat 6.5 CC Serie 2	B SPB 18064 MM	6,11	2,48	1280	C - D	8 - 9	155	200	298
Cap Camarat 6.5 WA Serie 3	B SPB 18034 MM			1260	C	8	155	200	298

Pour les homologations en cours, toutes les informations doivent être considérées comme provisoires.

Les catégories et nombre de personnes indiqués correspondent à la demande faite par le chantier, pas à une confirmation.

When the EC regulation is in progress, please consider all information as provisional.

The categories and number of persons written are requested by the Jeanneau Yard, not confirmed.

* Indiqué sur la DEC (Déclaration Ecrite de Conformité)

* *Written on the WSC (Written Statement of Compliance)*

ND: Non Disponible / No Data

Modèle		Longueur Coque	Puissance administrative du moteur (CV)	Droits longueur (€)	Droits moteurs (€)	Total droits (€)
Cap Camarat 6.5 CC	CC	6,11	-	NON - moins de 7 m	-	-
	WA		-		-	

*****Ces prix sont donnés à titre indicatif et sous réserve des modifications liées à la législation en vigueur au moment de l'enregistrement du bateau**

Information on batteries for outboard models Information sur les batteries des modèles hors-bord

Reminder: since 2016 season, batteries are NO MORE delivered with outboard boats (engine batterie(s), fridge battery, bow thruster battery).

Dealers have to order batteries by themself and to add their prices in boat quotation.

Except for batteries, all other components (wiring, connectors, ...) are still delivered according to current rules, i.e in standard, in pre-riggings or in option. Hereunder you will find infos

Rappel: depuis la saison 2016, les batteries NE SONT PLUS LIVREES avec les bateaux hors-bord (batterie(s) moteur, batterie pour frigo, batterie de propulseur).

Les concessionnaires doivent commander eux-mêmes les batteries et inclure leur prix dans les devis clients.

En dehors des batteries, les autres composants (câblage, connecteurs, ...) continuent d'être livrés selon les inventaires actuels c'est-à-dire en standard, dans les pré-riggings ou en option

	5.5 CC 5.5 WA 6.5 CC serie 3 6.5 WA serie 3	7.5 WA Serie 3 7.5 CC Serie 3	9.0 CC 9.0 WA	10.5 WA Serie2 10.5 CC	12.5 WA
Engine 1 / Moteur 1	Type 2	Type 2	Type 3	Type 2	Type 6
Engine 3 / Moteur 3	-	-	-	-	Type 6
Engine 2 / Moteur 2	-	-	Type 3	Type 2	Type 6
Fridge / Réfrigérateur / Service	-	Type 2		Type 2	Type 6 Type 6 Type 6 (qty = 3 batteries)
Genset option / Option générateur	-	-	Type 4	Type 4	Type 4
Bow thruster option / Option propulseur	-	Type 4	Type 4	Type 4 Type 4 (qty = 2 batteries)	Type 4 Type 4 (qty = 2 batteries)
Seakeeper option / Option Seakeeper	-	-	-		Type 6

	Type 2	Type 3	Type 4	Type 6
ref	220524	183615	061735	216629
Description	95 AH DUAL AGM (starting)	140 AH DUAL AGM	50 AH dry-fit starting battery	100 AH AGM starting battery
Voltage (V)	12 V	12 V	12 V	12 V
Capacity / Capacité (Ah)	95 20 h	140 20 h	50 20 h	100 20 h
Cranking / Intensité au démarrage (A)	850 CEN	750	750	870
Endurance	360 cycles @ 50%	300 cycles @ 75%	500 cycles @ 75%	
Length / Longueur (mm)	353	513	260	330
Width / Largeur (mm)	175	189	173	173
Height / Hauteur (mm)	190	223	206	240
Terminal position / Position des cosses				
Example / Exemple	Exide Technologie	Exide Technologie	Exide Technologie	Exide Technologie
Indicative public price / Prix public indicatif (€ ex. VAT)	150 €	350 €	190 €	270 €



This document was updated in April 2023.
It may contain illustrations or text representing
or referring to optional equipment.
If changes appear on our 2023 models,
with regard to equipment or options referred to in this document,
only the current Jeanneau rate will apply.

