

EN  
HANCE  
YOUR  
HORI  
ZONS

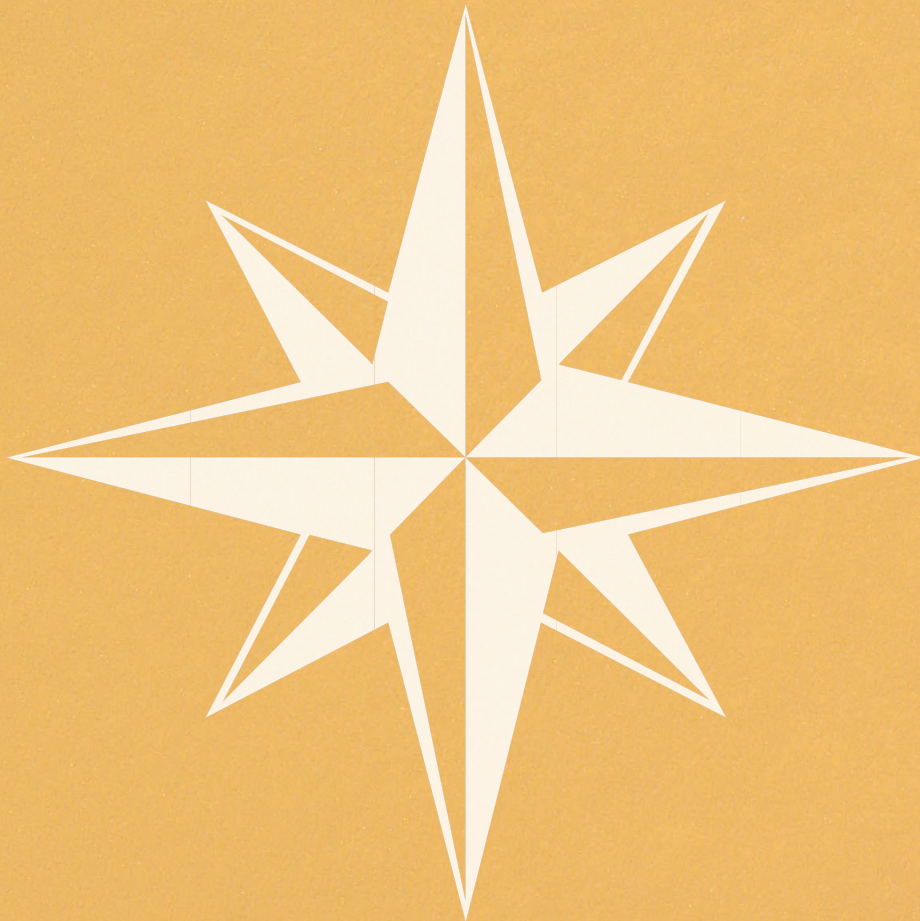


**JEANNEAU**  
YACHTS

COLLECTION 2021









PURE LINES,  
SMOOTH  
SENSATIONS.  
ABOARD  
JEANNEAU  
YACHTS,  
YOU CAN  
AT LAST FEEL,  
RESONATE,  
CONTEMPLATE.





# L'ART ET LA MATIÈRE

« Embarquez dans le monde raffiné de la croisière selon Jeanneau Yachts.

Nos yachts sont nés de la rencontre du design acéré d'Andrew Winch et de la maîtrise technique de Philippe Briand. Aménagements extérieur et intérieur sont sublimes par les technologies les plus performantes et les matériaux les plus nobles. Ils offrent un confort à bord inédit pour vous accompagner dans votre passion de la mer.

Nos voiliers de croisière font preuve d'une agilité optimale dans leur classe grâce à leur longue ligne de flottaison, l'équilibre soigné de leurs volumes et la répartition précise de la technique. Chaque détail répond à la quête d'excellence de Jeanneau Yachts.

Partez à la découverte de ces bijoux de la mer. »

"L'ART ET LA MATIERE"

"Welcome to the refined world of cruising aboard Jeanneau Yachts.

Our yachts are born of the pairing of the incisive design of Andrew Winch and the technical mastery of Philippe Briand. Exterior and interior layouts are enhanced by the finest materials and the latest in technology for high performance. They offer unprecedented comfort on board to as you pursue your passion for the sea.

Our cruising yachts demonstrate optimal agility within their class, owing to their long waterlines, the careful balance of their interior volumes and the precise distribution of technical features. Each detail is the result of our quest for excellence at Jeanneau Yachts.

Set sail and discover these jewels of the sea."

---

Conçu pour vous offrir l'excellence de la croisière, les Jeanneau Yachts allient une élégance perpétuelle et des designs intemporels. Chaque détail sophistiqué, inspiré des plus grands yachts, est maîtrisé dans un souci de quête de singularité.

Par leur puissance et leur facilité de manœuvrabilité, nos voiliers conjuguent technologies de pointe et innovation, au service d'expériences inoubliables.

La signature Jeanneau Yachts insuffle à votre navigation une énergie vibrante et étincelante. Sillonnez les mers à bord d'un yacht performant pour vivre une navigation unique et instinctive.

Les espaces de vie spacieux allient subtilement bien-être et sécurité, raffinement et détente. Ce mélange harmonieux a été imaginé pour un confort à bord exceptionnel, digne des grandes unités.

À l'écoute de vos rêves, nous vous donnons les clés pour créer des projets uniques grâce à un accompagnement semi-custom, afin d'ouvrir un nouveau chapitre de votre vie.

Succombez à la douceur de vivre et au plaisir des sens, en toute confiance.

Created to offer excellence in cruising, Jeanneau Yachts combine enduring elegance and timeless designs. Each sophisticated detail, inspired by the biggest yachts, is perfected in pursuit of individuality.

For power and ease of handling, our sailboats rely on cutting-edge technology and innovation to deliver an unforgettable experience. The Jeanneau Yachts signature infuses your cruising with thrilling, effervescent energy. Cross the seas aboard a high-performance yacht for unique and intuitive cruising.

The living spaces subtly combine well-being and security, refinement and relaxation. This harmonious combination has been conceived for exceptional comfort on board, worthy of larger models. Attentive to your wishes, we give you the keys to create unique, semi-custom projects, to open a new chapter in your life.

Succumb to the sweetness of life and the pleasures of the senses, in full confidence.



---

## PHILIPPE BRIAND ET L'OBSESSION DE L'HARMONIE

Depuis 1978, Philippe Briand imagine des yachts à la hauteur des rêves de ses clients ; plus de 12 000 voiliers ont vu le jour entre ses mains. Une seule obsession guide son travail, la maîtrise de l'harmonie entre le design, la technique et les espaces. Récompensé par 35 awards, Philippe Briand est un architecte naval inspiré et reconnu par ses pairs, notamment dans la conception de coques simples et rapides.

### PHILIPPE BRIAND AND AN OBSESSION WITH HARMONY

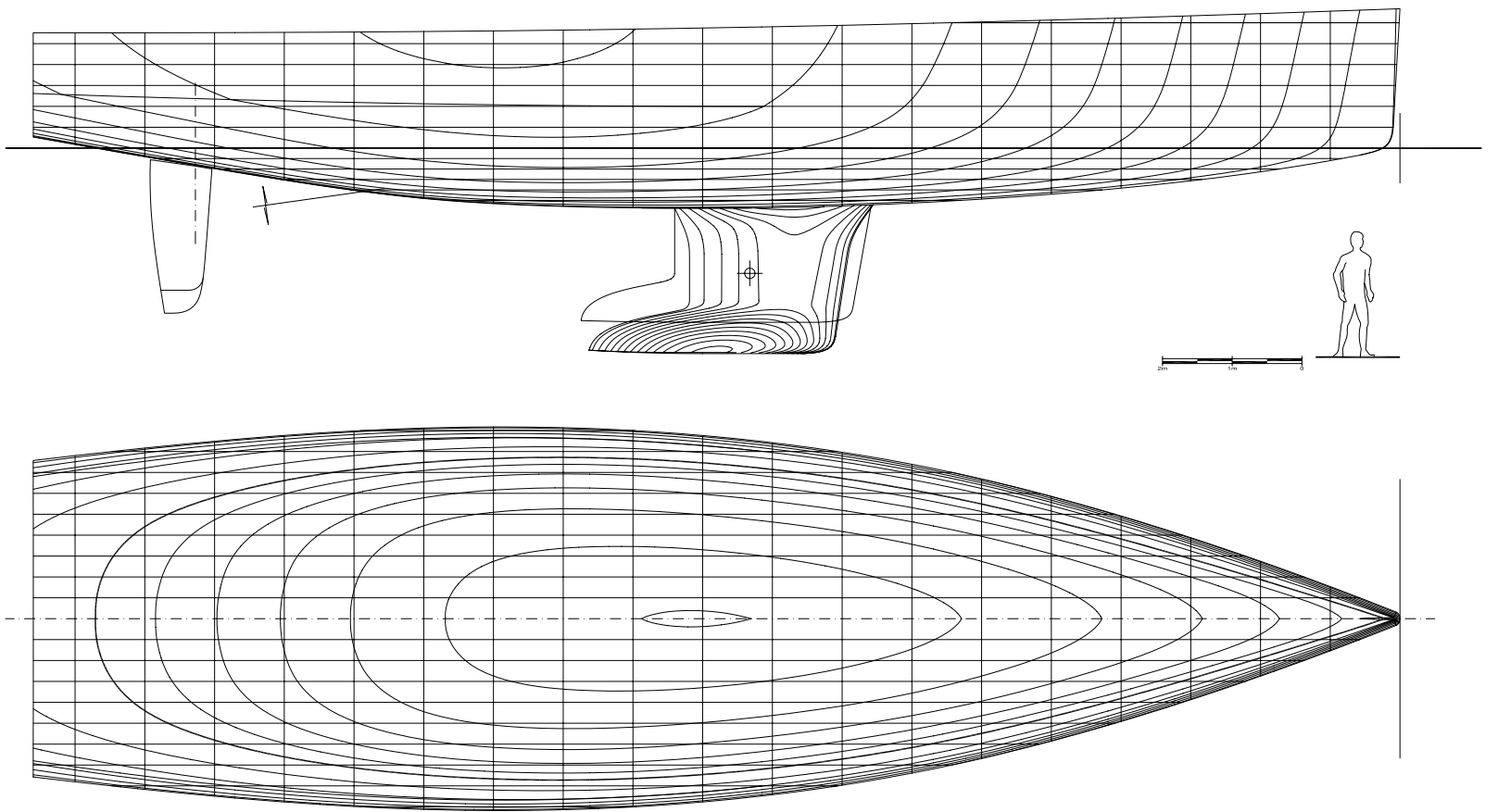
Since 1978, Philippe Briand has imagined yachts to match the dreams and expectations of his customers; over 12,000 sailboats have been created by his hands.

A single obsession guides his work: the mastery of harmony in design, technical details and space. Winner of 35 awards, Philippe Briand is an inspired naval architect who is renowned in his field, notably in the design of simple, fast hulls.



«EACH  
JEANNEAU  
YACHTS  
IS DESIGNED  
BY  
HER OWNER.»





JEANNEAU YACHTS 64,  
HULL SKETCH



---

## SELON ANDREW WINCH, L'ÉLÉGANCE SE CACHE DANS LES DÉTAILS

La mer en héritage.... De son enfance passée sur la côte sud de l'Angleterre, Andrew Winch garde une passion inaltérable pour l'univers des bateaux qui font de lui un architecte d'intérieur de renommée internationale.

Depuis plus de 25 ans, Andrew Winch pose son regard sur les voiliers Jeanneau : il conçoit des espaces à vivre avec une attention toute particulière pour le souci du détail et la qualité des finitions.

En témoigne l'excellence du nouveau Jeanneau Yachts 60 qui offre un nouvel horizon à la gamme des Yachts Jeanneau, celui digne des plus grands super yachts.

ACCORDING TO ANDREW WINCH,  
ELEGANCE IS IN THE DETAILS

Heritage of the sea.... From his childhood spent on the southern coast of England, Andrew Winch holds an immutable passion for the nautical world, which has made him an internationally renowned interior architect.

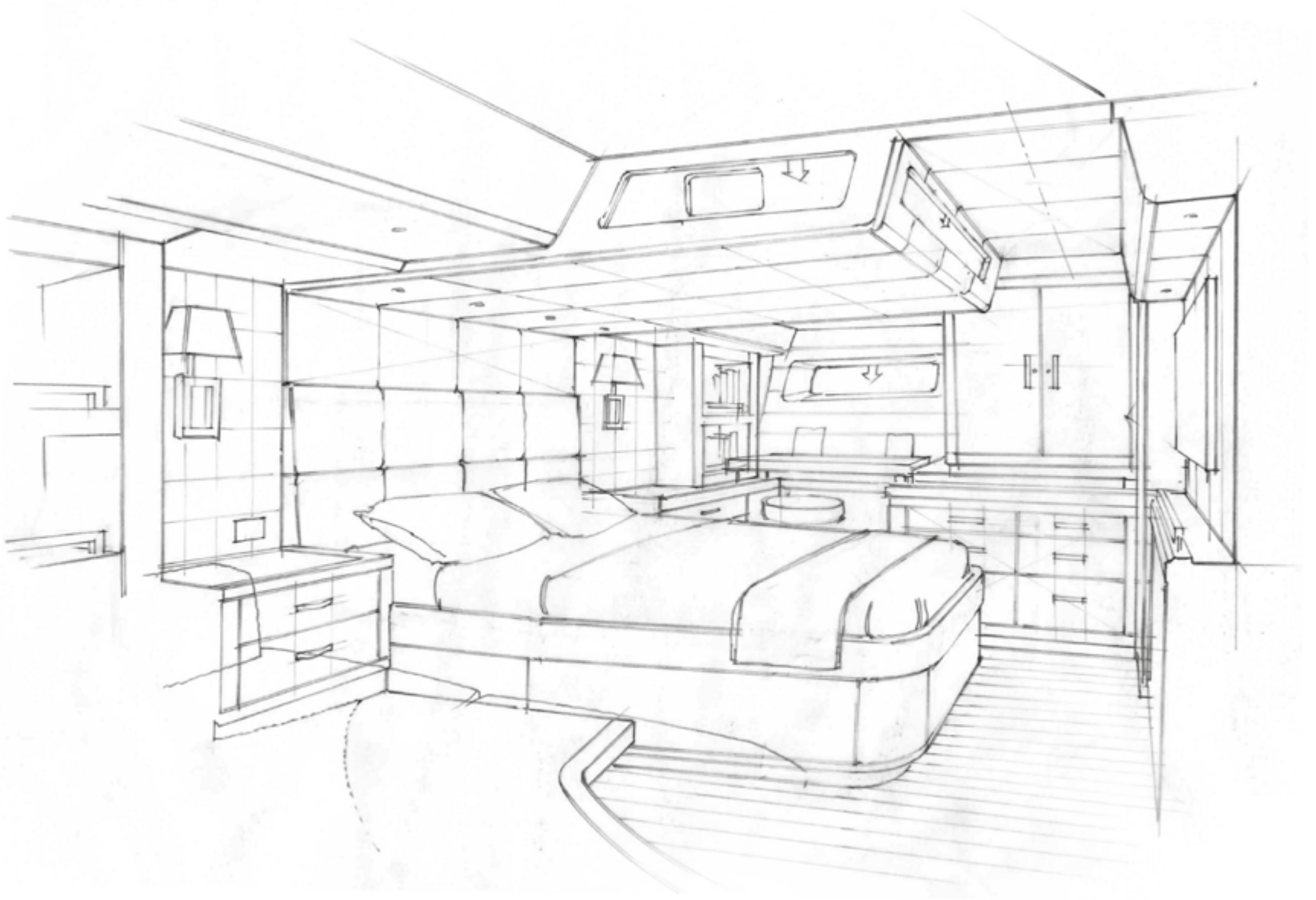
For over 25 years, Andrew Winch has fixed his gaze on Jeanneau sailboats: he designs living spaces with particular attention to detail and the quality of fit and finish.

As testament, the excellence demonstrated by the new Jeanneau Yachts 60 opens up a new horizon for the Jeanneau Yachts line, one worthy of the largest super yachts.



«OWNING  
A JEANNEAU  
YACHTS  
HAS ALWAYS  
BEEN  
THE  
ULTIMATE  
MEANS OF  
ESCAPISM.»





JEANNEAU YACHTS 64,  
MASTER CABIN

A SUBLIME  
HORIZON  
AWAITS  
YOU ...





JEANNEAU YACHTS 51

P. 10

---

JEANNEAU YACHTS 54

P. 26

---

JEANNEAU YACHTS 60 **NEW**

P. 42

---

JEANNEAU YACHTS 64

P. 58







# JEANNEAU YACHTS 51

---

ENTREZ DANS L'UNIVERS SOMPTUEUX DES JEANNEAU YACHTS.  
CONCRÉTISEZ VOS RÊVES ET DÉCOUVREZ CE MONDE EXTRAORDINAIRE  
EN VOUS ÉVADANT À BORD DE VOTRE JEANNEAU YACHTS 51.

ENTER THE SUMPTUOUS WORLD OF JEANNEAU YACHTS.  
REALISE YOUR DREAMS AND DISCOVER EXTRAORDINARY  
CRUISING ABOARD YOUR JEANNEAU YACHTS 51.



UNE RÉELLE HARMONIE ÉMANE DES ZONES DE VIE EXTÉRIEURES,  
UNE INVITATION AU LÂCHER-PRISE ET AU PLAISIR DE VIVRE  
DES INSTANTS DE PURE SÉRÉNITÉ.

TRUE HARMONY EMANATES FROM EXTERIOR LIVING AREAS,  
INVITING YOU TO LET GO AND EXPERIENCE MOMENTS OF PURE SERENITY.







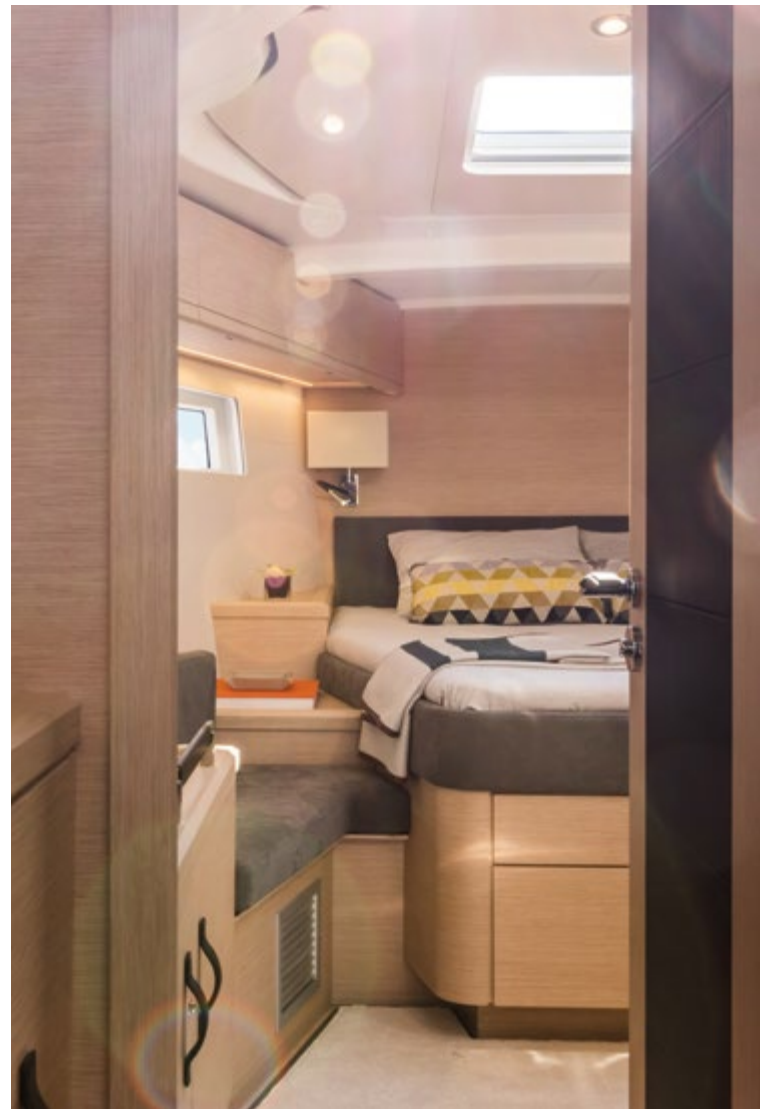
CONFORT | SÉCURITÉ  
COMFORT | SECURITY





CARACTÈRE | LUMINOSITÉ  
CHARACTER | LIGHT





LE JEANNEAU YACHTS 51  
VOUS PLONGE DANS UN INTÉRIEUR  
INCOMPARABLE, BAINÉ DE LUMIÈRE,  
OÙ TOUTE L'ATTENTION EST  
PORTÉE AU DÉTAIL POUR  
VOTRE PLUS GRANDE SATISFACTION.

THE JEANNEAU YACHTS 51 PLUNGES YOU  
INTO AN UNPARALLELED INTERIOR, BATHED  
IN LIGHT, WHERE EVERY DETAIL HAS BEEN  
CAREFULLY STUDIED FOR YOUR COMPLETE  
SATISFACTION.



UN ESTHÉTISME INTÉRIEUR DIGNE DES GRANDS YACHTS  
AVEC DES CABINES SPACIEUSES ET RAFFINÉES,  
VÉRITABLE COCON SOYEUX DE BIEN-ÊTRE.

HER INTERIOR AESTHETIC IS WORTHY OF LARGE YACHTS,  
WITH SPACIOUS, REFINED CABINS, SILKY COCOONS OF WELL-BEING.







---

CHALEUREUX | SOIGNÉ  
WARMTH | STYLE

---



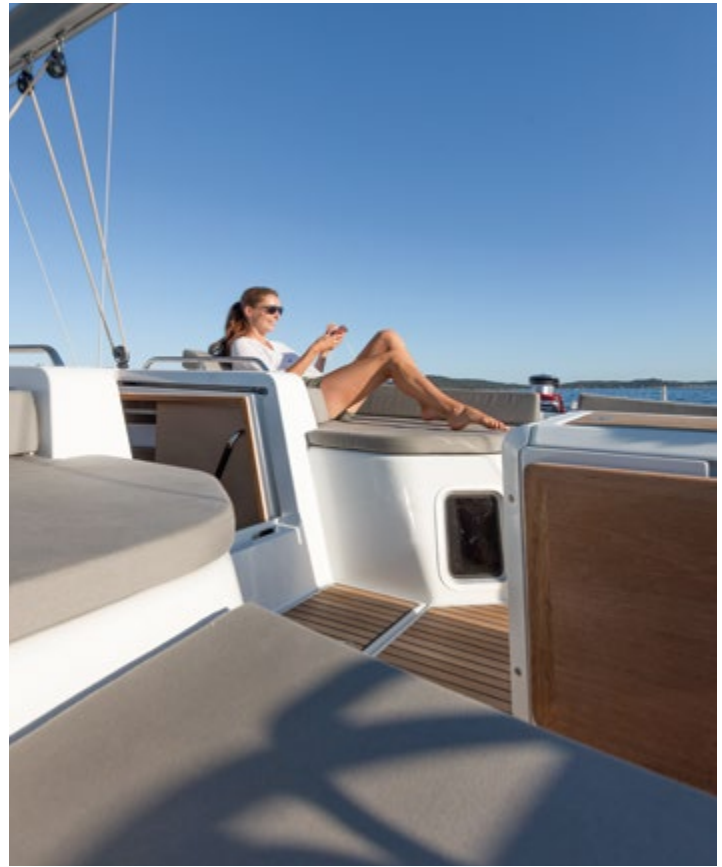




LE JEANNEAU YACHTS 51 ÉTINCELLE PAR SON STYLE INTEMPOREL  
ET SON ÉVENTAIL D'ÉQUIPEMENTS AU SERVICE  
D'UNE PERFORMANCE RECONNUE.







THE JEANNEAU YACHTS 51 SPARKLES WITH TIMELESS STYLE  
AND AN ARRAY OF EQUIPMENT RENOWNED FOR PERFORMANCE.



# DONNÉES TECHNIQUES

## TECHNICAL DATA

Longueur hors tout / Overall length	15,38 m	50'5"
Longueur hors tout avec delphinrière / Overall Length with Bowsprit	15,80 m	51'10"
Longueur de coque / Hull length	14,98 m	49'1"
Longueur de flottaison / Waterline length	13,95 m	45'9"
Largeur / Beam	4,70 m	15'5"
Déplacement léger / Displacement (empty)	14 400 kg	31 747 lbs
Tirant d'eau lest standard / Standard keel draft	2,28 m	7'5"
Poids lest standard / Standard keel weight	4 300 kg	9 480 lbs
Tirant d'eau lest court / Shallow keel draft	1,73 m	5'8"
Poids lest court / Shallow keel weight	4 750 kg	10 472 lbs
Capacité carburant / Fuel capacity	240 L / 63 US Gal (480 L / 127 US Gal opt.)	
Capacité eau / Water capacity	640 L	169 US gal
Cabines / Cabins	2 / 3	
Moteur / Engine	Yanmar 80 CV/HP Sail Drive - 59 kW (Yanmar 110 CV/HP Ligne d'arbre/Shaft Drive - 81 kW opt.)	
Surface de voile standard : Grand-voile enrouleur + génois 110 % / Standard sail area : furling mainsail + genoa 110 %	108,10 m <sup>2</sup> : 52,20 m <sup>2</sup> + 55,90 m <sup>2</sup> / 1 163 sq ft : 562 sq ft + 601 sq ft	
Surface de voile optionnelle : Grand-voile Full-Batten + génois 110 % / Optional sail area : Full-Batten mainsail + genoa 110 %	118,80 m <sup>2</sup> : 62,90 m <sup>2</sup> + 55,90 m <sup>2</sup> / 1 278 sq ft: 677 sq ft + 601 sq ft	
Foc autovireur / Self-tacking jib	41,6 m <sup>2</sup>	448 sq ft
Code 0	100 m <sup>2</sup>	1 076 sq ft
Tirant d'air / Mast height above waterline	21,95 m	72'
Catégorie CE / CE Category	A12 / B14 / C16 / D16	
Architectes / Designers	Philippe Briand Yacht Design - Winch Design - Jeanneau Design	



# JEANNEAU YACHTS 51

Vue de profil & pont | Profile view & deck



## Aménagements | Layouts

2 cabines / cabine skipper / 3 salles d'eau  
2 cabins / skipper cabin / 3 heads



2 cabines / 2 salles d'eau / workshop / cellier  
2 cabins / 2 heads / workshop / utility room





3 cabines / 3 salles d'eau  
3 cabins / 3 heads



3 cabines / 2 salles d'eau / cellier  
3 cabins / 2 heads / utility room



# Français - Équipement standard

## EXTÉRIEUR

### Construction

- Coque construction monolithique et "barrier coat" antiosmose
- Contre-moule de coque collé et stratifié à la coque
- Pont injecté en Prisma Process®
- Quille fonte en L
- Safran en polyester avec âme en mousse et mèche en composite

### Voiles

- Grand-voile enrouleur Dacron® 52,20 m<sup>2</sup>
- Génois enrouleur Dacron® 110 % 55,90 m<sup>2</sup>

### Mât et gréement

- Mât enrouleur Z-Spar anodisé posé sur le pont avec gréement fractionné
- 2 étages de barres de flèches
- Bôme aluminium anodisée
- Enrouleur de génois Facnor®
- Hâle bas rigide
- Gréement dormant discontinu en câble inox
- Gréement courant : drisses et écoutes en Dyneema®, autres bouts en polyester

### Manœuvres

- Bloqueurs Spinlock®
- Rail d'écoute de génois avec avale-tout Harken®
- Poulies Harken®
- 1 winch Harken® 46.2 ST
- 2 winchs Harken® 60.2 ST

### Pont

- Balcon avant ouvert
- 2 étages de filières inox
- Double ferrure d'étrave
- Guindeau 1 500 W
- Puits à chaîne avec vidange
- Taquets aluminium (6)
- Accès soute à voile par panneau ouvrant
- Panneaux de pont ouvrants (8)
- Vitrages de roof latéraux
- Hublots ouvrants intégrés aux vitrages fixes (2)

### Cockpit

- Double barres à roue inox gainées cuir
- Méridienne de part et d'autre de la descente
- Table de cockpit avec glacière intégrée
- Coffre à BIB (L 92 x H 55 x l 38 cm)
- 2 cadènes de pataras
- Coffres de rangement (4)
- Boîte à gaz (2 bouteilles)
- Large plateforme de bain basculante lattage Teck
- Lattage Teck sur bancs, marches, jupe et fonds
- Mains courantes inox
- Prise de quai
- Porte de descente escamotable

### Soute à voiles avant

- Accès via panneau de pont avec verrou
- Accès au propulseur d'étrave et zones techniques
- Eclairage LED

## INTÉRIEUR

### Carré

- Carré sur tribord (5 personnes)
- Sofa sur bâbord
- Meubles hauts
- Coffres de rangements avec ouverture à charnières sous sofas
- Table avec 2 pieds fixes inox
- Eclairage LED avec variateur
- Hublots de coque fixes (4)
- Panneaux flush ouvrants (4)
- Rangement à bouteilles sous le plancher, accès par trappe sur vérin

### Cuisine

- Cuisine en U à tribord avec plan de travail en Corian®
- Evier deux bacs avec couvercles amovibles
- Robinet mitigeur chromé
- Tiroirs avec amortisseurs et meubles de rangement
- Poubelle intégrée sous le plan de travail
- Réchaud four à 2 feux avec dessus escamotable
- Réfrigérateur / Congélateur 130 L 12 V
- Mains courantes
- Ramasse-miettes intégré sous le plancher

### Cellier

- (standard / situé entre la cuisine et la zone arrière tribord)
- Penderie et meubles de rangement

### Salle d'eau arrière (à la place du cellier)

- Double accès par la cabine double ou skipper et depuis le carré
- Meuble avec vasque en Teck massif et surface Corian®
- Placards de rangement laqués
- Eclairage en LED
- Pompe évacuation douche avec interrupteur
- WC marin avec pompe manuelle
- Miroir
- Patère et porte-serviettes

### Table à cartes

- Assise ergonomique
- Table à cartes avec plateau ouvrant
- Meuble de rangement haut
- Liseuse bicolore
- Ecrans de navigation et contrôle des niveaux à bord

## Cabines avant

### Cabine propriétaire

- Lit double (2,05 x 1,60 m)
- Assises confortables
- Armoire double et tiroirs de rangement (4)
- Meubles haut avec ouverture assistée
- Tiroirs sous le lit (2)
- Liseuses et éclairage LED
- Tables de chevet
- Hublots de coque fixes avec stores (2)
- Panneaux de pont (2)
- Salle d'eau privative

## Cabines arrière

### Cabine VIP bâbord

- Lit double (2,02 x 1,60 m)
- Penderie
- Rangements de chaque côté du lit
- Liseuses et éclairage LED
- Tables de chevet
- Hublot de coque fixe avec obturateur rigide et coulissant
- Hublot ouvrant
- Salle d'eau privative

### Workshop

(standard situé à l'arrière tribord avec double accès par l'intérieur et depuis le coffre de cockpit)

- Accès direct au cockpit via échelle en inox
- Meuble de rangement et équipet de flanc de coque
- Dessus de module stratifié

### Cabine skipper

(à la place du workshop)

- Lit simple (2,00 x 0,70 m)
- Accès direct au cockpit via échelle en inox
- Penderie
- Meuble de rangement avec paniers plastiques amovibles
- Equipet flanc de coque avec rail en inox pour attacher des cordages
- Eclairage LED indirect
- Hublot ouvrant

### Cabine invités

(à la place du workshop)

- Lit double (2,00 x 1,40 m)
- Penderie
- Eclairage LED indirect
- Hublot ouvrant

## ÉQUIPEMENTS TECHNIQUES

### Électrique

- Tableau électrique à la table à cartes avec retro-éclairage bleu
- Interrupteurs pour systèmes domestiques
- Prise 12 V
- Afficheur LCD : indication DC, ampèremètre de consommation, jauges fuel et eau

- Parc batteries domestique (4 x 115 Ah / 12 V)
- Parc batterie moteur (1 x 120 Ah / 12 V)
- Alternateur 12 V sur moteur 125 Ah
- Coupes batteries 12 V : à tribord de la descente
- Prises 230 V dans le carré, la cuisine, à la table à cartes et dans chaque cabine
- Eclairages LED

### Motorisation

- YANMAR® 4JH80CR Sail Drive 80 CV - 59 kW
- Cale moteur insonorisée
- Installation sur châssis composite
- Hélice tripale fixe
- Pot d'échappement rotomoulé avec sortie inox sur la coque
- Ventilateur de cale moteur
- Bouche d'aération
- Réservoir fuel roto-moulé 240 L
- Filtre séparateur eau / carburant
- Jauge fuel

### Plomberie

#### Eau douce

- Circuit eau douce avec un double groupe eau "usage intensif" (19 L / mn), filtre et vase d'expansion
- 400 L sous le lit de la cabine avant
- 240 L sous le lit de la cabine arrière
- Jauges à eau (1 par réservoir)
- Vannes de sélection pour permuter les réservoirs
- Ballon eau chaude 40 L
- Douchette de cockpit eau chaude / froide

#### Eaux grises et eaux noires

- Pompes de douches avec fonction broyeur et interrupteur de pied
- Lavabos et éviers avec évacuation directe à la mer
- WC marins avec pompe manuelle
- Réservoirs eaux noires rotomoulés 85 L dans chaque salle deau
- Tuyaux PVC haute qualité

#### Evacuation des cales

- Pompe de cale électrique automatique
- Pompe de cale manuelle accessible dans le cockpit

## HAUTEUR SOUS BARROT

- Cabine Master avant 2,01 m
- Cabine(s) invités arrière 1,90 m
- Descente 2,05 m
- Cuisine 2,10 m
- Cellier 1,97 m
- Salle d'eau propriétaire avant 2,03 m
- Salle d'eau invités arrière 2,06 m



## EXTERIOR

### Construction

- Solid laminate hull and barrier coat to prevent against osmosis
- Hull with structured and glued inner mould
- Prisma Process® injected deck
- L-shaped cast iron keel
- Rudder with foam core and GRP skin, composite rudder shaft

### Sails

- Mainsail (furling) 52,20 m<sup>2</sup> / 562 sq ft
- Furling genoa 110 % 55,90 m<sup>2</sup> / 601 sq ft

### Mast and rigging

- Z-Spar deck-stepped, anodised aluminium in-mast furling mast, fractional rig
- Two levels of spreaders
- Anodised aluminium boom
- Facnor® genoa furler
- Rigid vang
- Standing rigging discontinuous made of stainless steel cable
- Running rigging: halyards and sheets in Dyneema®, additional lines and sheets in polyester

### Sailing features

- Spinlock® line stoppers
- Harken® Genoa Tracks with genoa sheet cars
- Harken® turning blocks
- 1 Harken® 46.2 self-tailing winch
- 2 Harken® 60.2 self-tailing winches

### Deck

- Open bow pulpit
- Double stainless steel lifelines
- Stainless steel double anchor roller
- Anchor windlass 1500 W
- Anchor locker with drain
- Mooring cleats (6)
- Sail locker access by opening deck hatch
- Opening deck hatches (8)
- Lateral coachroof windows
- Opening ports integrated into fixed windows (2)

### Cockpit

- Two leather-covered stainless steel steering wheels
- Lounge chair on both sides of the companionway
- Cockpit table with integrated freezer
- Liferaft locker (L 0'3" x H 0'2" x 10'1" cm)
- 2 backstay chainplates
- Cockpit lockers (4)
- Gas locker (2 bottles)
- Large Teak aft fold-down swim platform
- Teak inlay on bench seats, steps, cockpit floor and transom platform
- Stainless steel handrails
- Shore power socket
- Drop-down companionway hatch

### Forward sail locker

- Access via lockable deck hatch
- Access to bow thruster and technical areas
- LED lighting

## INTERIOR

### Saloon

- Seating arrangement on starboard (5 guests)
- Deep sofa to port
- Lockers above seating
- Hinged storage compartments under seatings
- Dining table with two fixed stainless steel legs
- LED lighting with dimmer
- Fixed hull ports (4)
- Flush opening hatches (4)
- Wine storage locker under floorboards

### Galley

- U-shaped galley on starboard with Corian® counter top
- Double stainless steel sinks with covers
- Chrome mixer tap
- Drawers with shock absorbers and storage units
- Garbage bin integrated into countertop
- Gas cooker with 2 burners and oven
- 130 L / 34 US gal combination fridge / freezer 12 V
- Handrails
- Dust collector integrated into the floorboard

### Utility room

- (standard / located between galley and starboard aft area)
- Hanging locker and storage cabinets

### Aft head compartment (replaces the utility room)

- With double access from saloon and aft cabin
- Cabinet with sink and Corian® countertop
- Lacquered upper storage lockers
- LED overhead lighting
- Shower drain with switch
- Marine toilet with manual pump
- Mirror
- Clothes hook and towel bar

### Chart table

- Ergonomic and seaworthy seat
- Chart table with opening compartment
- Upper storage compartment
- Bicolour reading light
- Navigation and level control screens

## Forward cabins

### Owner's stateroom

- Double berth (2,05 x 1,60 m / 6'8" x 5'2")
- Comfortable seats
- Double hanging locker with drawers (4)
- Upper compartments with assisted opening
- Drawers under berth (2)
- LED reading lights and roof lights
- Bedside tables
- Fixed hull ports with aviation shades (2)
- Deck hatches (2)
- En-suite toilet / shower compartment

## Aft cabins

### Port VIP cabin

- Double berth (2,02 x 1,60 m / 6'7" x 5'2")
- Hanging locker
- Opening storage lockers to each side of the berth
- LED reading lights and roof lights
- Bedside tables
- Fixed portholes with solid sliding blind
- Opening port
- En-suite toilet / shower compartment

### Workshop

(standard / located on aft starboard and accessible from the interior or from the cockpit)

- Direct access to the cockpit via a stainless steel ladder
- Storage locker and shelving
- Resistant laminated plywood on the top of the carpentry

### Skipper cabin

(replaces workshop)

- Single berth (2,00 x 0,70 m / 6'6" x 2'3")
- Direct access to the cockpit via a stainless steel ladder
- Hanging locker
- Storage locker with removable plastic baskets
- Shelving along hull with stainless steel rail to attach lines
- Indirect LED lighting
- Opening port

### Guest cabin

(replaces workshop)

- Double berth (2,00 x 1,40 m / 6'6" x 4'7")
- Hanging locker
- Indirect LED lighting
- Opening port

## TECHNICAL EQUIPMENTS

### Electric

- Main electric panel at navigation station, backlit in a soft blue light
- Switches for domestic systems
- 12 V accessory plug

- LCD displays: DC Voltage level, amperage consumption meter, fuel and water indicators
- House battery bank (4 x 115 Ah / 12 V)
- Engine battery bank (1 x 120 Ah / 12 V)
- Engine alternator 125 Ah
- Battery switches: in compartment to starboard of the companionway
- 230 V or 115 V plugs in each cabin, saloon, galley and at the chart table
- LED lightings

### Motorization

- YANMAR® 4JH80CR Sail Drive 80 HP - 59 kW
- Soundproof engine room
- GRP engine bed and liner
- Fixed 3-blade propeller
- Roto-moulded exhaust box and stainless steel exhaust fitting on hull
- Extractor fan located in engine room
- Ventilation ducting vents on transom
- Roto-moulded fuel tank 240 L / 63 US gal
- Fuel / water separator
- Fuel gauge at electrical panel

### Plumbing

#### Fresh water

- Fresh water system with high-pressure 12 V pump (19 L / min or 5 US gal / min), inline filter and accumulator tank
- 400 L / 106 US gal tank under the forward berth
- 240 L / 63 US gal tank under aft cabin berth
- Tank gauges (1 per tank)
- Tank manifold with selector valves
- 40 L / 11 US gal hot water heater
- Hot and cold cockpit shower

#### Raw and waste waters

- Fresh water system with high-pressure 12 V pump (19 L / min or 5 US gal / min), inline filter and accumulator tank
- 400 L / 106 US gal tank under the forward berth
- 240 L / 63 US gal tank under aft cabin berth
- Tank gauges (1 per tank)
- Tank manifold with selector valves
- 40 L / 11 US gal hot water heater
- Hot and cold cockpit shower

#### Bilge drainage

- Automatic electric bilge pump
- Manual bilge pump accessible in the cockpit

## HEADROOM

- Master forward cabin 2,01 m / 6'7"
- Aft guest's cabin(s) 1,90 m / 6'2"
- Companionway 2,05 m / 6'8"
- Galley 2,10 m / 6'10"
- Utility room 1,97 m / 6'5"
- Forward owner's head 2,03 m / 6'7"
- Aft guest's head 2,06 m / 6'9"







# JEANNEAU

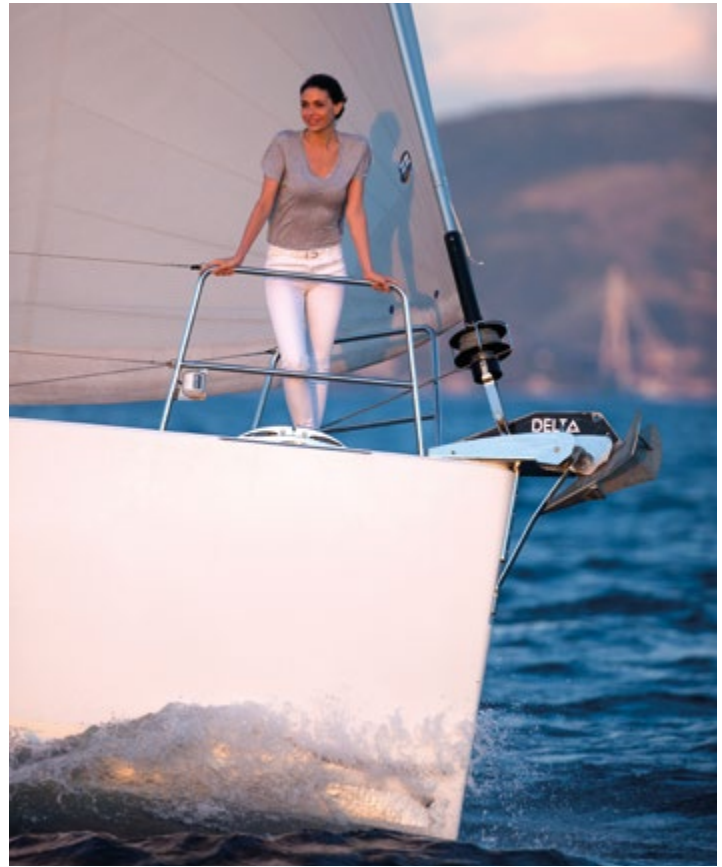
## YACHTS

# 54

---

LE JEANNEAU YACHTS 54 EST L'ÉLÉGANCE INCARNÉE : SOPHISTICATION ET RAFFINEMENT S'ASSOCIENT POUR DONNER VIE À DES ESPACES SOIGNÉS ET CONFORTABLES. UN YACHT EXCLUSIF POUR PARTAGER DES EXPÉRIENCES INOUBLIABLES.

THE JEANNEAU YACHTS 54 IS TRULY ELEGANT: SOPHISTICATION AND REFFINEMENT COMBINE TO BRING TO LIFE THESE STYLISH AND COMFORTABLE LIVING SPACES. AN EXCLUSIVE YACHT FOR SHARING UNFORGETTABLE EXPERIENCES.



DES ESPACES DE VIE PRIVILÉGIÉS POUR DES ÉVASIONS SINGULIÈRES,  
EMPLIES DE CALME ET DE VOLUPTÉ.

LIVING SPACES ARE PRIVILEGED, FILLED WITH VOLUPTUOUS CALM  
FOR EXCEPTIONAL GETAWAYS.







---

PARTAGE | BIEN-ÊTRE  
SHARING | WELL-BEING

---





ERGONOMIE | RAFFINEMENT  
ERGONOMIC DESIGN | REFINEMENT





UN DESIGN INTÉRIEUR  
CONTEMPORAIN ET SOPHISTIQUÉ,  
À L'AMÉNAGEMENT PERSONNALISABLE  
POUR DONNER VIE AU VOILIER  
DE VOS RÊVES.

A CONTEMPORARY AND  
SOPHISTICATED INTERIOR DESIGN,  
WITH A CUSTOMISABLE LAYOUT  
TO BRING YOUR DREAM  
SAILBOAT TO LIFE.



UN SENTIMENT DE PLÉNITUDE VOUS TRANSPORTE DÈS  
LES PREMIERS INSTANTS À BORD DU JEANNEAU YACHTS 54.  
L'INTÉRIEUR SE RÉVÈLE GÉNÉREUX TOUT EN LAISSANT PLACE  
À DES ESPACES INFINIS PROPICES À LA DÉTENTE.

WITH A SENSATION OF TRANQUILITY, YOU FEEL TRANSPORTED FROM THE MOMENT  
YOU STEP ABOARD THE JEANNEAU YACHTS 54. THE GENEROUS INTERIOR OPENS  
ONTO INFINITE SPACE, CONDUCIVE TO RELAXATION.







---

ACCUEILLANT | ABOUTI  
WELCOMING | SOPHISTICATED

---







UNE SENSATION DE PUISSANCE NAÎT DE SES LIGNES MAJESTUEUSES.  
L'UNIVERS DES GRANDS YACHTS VOUS APPELLE POUR VIVRE  
DES EXPÉRIENCES INOUBLIABLES EN TOUTE SÉRÉNITÉ.







WITH A SENSATION OF POWER BORN OF MAJESTIC LINES,  
THE WORLD OF LARGE YACHTS CALLS YOU TO EXPERIENCE  
UNFORGETTABLE MOMENTS IN COMPLETE SERENITY.



# DONNÉES TECHNIQUES

## TECHNICAL DATA

Longueur hors tout / Overall length	16,16 m	53'
Longueur hors tout avec delphinière / Overall Length with Bowsprit	16,56 m	54'4"
Longueur de coque / Hull length	15,75 m	51'8"
Longueur de flottaison / Waterline length	14,25 m	46'9"
Largeur / Beam	4,92 m	16'1"
Déplacement léger / Displacement (empty)	17 164 kg	37 840 lbs
Tirant d'eau lest standard / Standard keel draft	2,24 m	7'4"
Poids lest standard / Standard keel weight	4 645 kg	10 240 lbs
Tirant d'eau lest court / Shallow keel draft	1,77 m	5'9"
Poids lest court / Shallow keel weight	4 980 kg	10 979 lbs
Capacité carburant / Fuel capacity	240 L / 63 US Gal (480 L / 127 US Gal opt.)	
Capacité eau / Water capacity	724 L / 192 US Gal (964 L / 255 US Gal opt.)	
Cabines / Cabins	2 / 3 / 4 / 5	
Moteur / Engine	Yanmar 80 CV/HP Sail Drive - 59 kW (Yanmar 110 CV/HP Ligne d'arbre/Shaft Drive - 81 kW opt.)	
Surface de voile standard : Grand-voile enrouleur + génois 110 % / Standard sail area : furling mainsail + genoa 110 %	111 m <sup>2</sup> : 48 m <sup>2</sup> + 63 m <sup>2</sup> / 1 194 sq ft: 516 sq ft + 678 sq ft	
Surface de voile optionnelle : Grand-voile Full-Batten + génois 110 % / Optional sail area : Full-Batten mainsail + genoa 110 %	123 m <sup>2</sup> : 60 m <sup>2</sup> + 63 m <sup>2</sup> / 1 324 sq ft: 646 sq ft + 678 sq ft	
Spi asymétrique / Asymmetrical spinnaker	197 m <sup>2</sup>	2 120 sq ft
Foc autovireur / Self-tacking jib	49 m <sup>2</sup>	527 sq ft
Code 0	108 m <sup>2</sup>	1 162 sq ft
Tirant d'air / Mast height above waterline	22,40 m	73'5"
Catégorie CE / CE Category	A12 / B14 / C16	
Architectes / Designers	Philippe Briand Yacht Design - Winch Design - Jeanneau Design	



# JEANNEAU YACHTS 54

Vue de profil & pont | Profile view & deck



## Aménagements | Layouts

2 cabines / 2 salles d'eau / cuisine arrière et grand carré  
2 cabins / 2 heads / aft galley with full saloon



3 cabines / 2 salles d'eau / cellier  
3 cabins / 2 heads / utility room



3 cabines / 3 salles d'eau  
3 cabins / 3 heads





3 cabines / 3 salles d'eau / cuisine arrière et grand carré  
3 cabins / 3 heads / aft galley with full saloon



4 cabines / 4 salles d'eau  
4 cabins / 4 heads



5 cabines / 3 salles d'eau  
5 cabins / 3 heads



## Français - Équipement standard

### EXTÉRIEUR

#### Construction

- Coque construction monolithique et "barrier coat" antiosmose
- Contre-moule de coque collé et stratifié à la coque
- Pont injecté en Prisma Process®
- Quille fonte en L
- Safran en polyester avec âme en mousse et mèche en composite

#### Voiles

- Grand-voile standard (enrouleur) 48 m<sup>2</sup>
- Génois standard 109 % 63 m<sup>2</sup>

#### Mât et gréement

- Mât enrouleur anodisé posé sur le pont avec gréement fractionné Z-Spar
- 2 étages de barres de flèches
- Bôme aluminium anodisé
- Enrouleur de génois Facnor®
- Hâle bas rigide
- Gréement dormant en câble inox discontinu
- Gréement courant : drisses et écoutes Dyneema, autres bouts polyester

#### Manœuvres

- Bloqueurs Spinlock®
- Rail d'écoute de génois avec avale-tout Harken®
- Poulies Harken®
- 2 winchs Harken® 46.2 ST
- 2 winchs Harken® 70.2 ST

#### Pont

- Balcon avant ouvert
- 2 étages de filières inox
- Double ferrure d'étrave
- Guindeau 1 500 W
- Puits à chaîne avec vidange
- Taquets aluminium (6)
- Accès soute à voile
- Panneaux de pont ouvrants (10)
- Vitrages de roof latéraux
- Hublots ouvrants intégrés aux vitrages fixes (2)
- Cadènes de hauban sur extérieur du livet de pont
- Cadènes rabattables sur passavants

#### Cockpit

- Double barres à roue inox gainées cuir
- Méridienne de part et d'autre de la descente
- Table de cockpit avec glacière intégrée
- Coffre à BIB
- 2 cadènes de pataras
- Coffres de rangement (4)
- Boîte à gaz (2 bouteilles)
- Large plateforme de bain basculante lattage Teck
- Lattage en Teck sur bancs, marches et jupe
- Mains courantes inox
- Prise de quai
- Porte de descente plexiglass escamotable

#### Soute à voiles avant

- Accès par grand panneau de pont avec verrou
- Echelle de descente
- Equipets de flanc de coque
- Accès à l'emplacement propulseur et zones techniques
- Eclairage LED

### INTÉRIEUR

#### Carré

- Carré sur tribord (7 personnes)
- Meubles hauts au dessus des assises de carré
- Coffres de rangements avec ouverture à charnières sous sofas
- Table de carré avec 2 pieds amovibles, transformable en couchette double
- 2 pieds courts amovibles, dossier de carré utilisable pour couchette double
- Eclairage LED avec variateur
- Hublots de coque fixes (2)
- Panneaux flush ouvrants (4)

#### Cuisine

- Cuisine en long à bâbord avec plan de travail en Corian®
- Cuisine arrière à tribord avec plan de travail en Corian®
- Evier deux bacs avec couvercles amovibles
- Robinet mitigeur chromé
- Pompe à pied avec bec verseur séparé et vanne 3 voies, eau de mer ou eau douce.
- Tiroirs avec amortisseurs et meubles de rangement
- Poubelle coulissante
- Réchaud four à 2 feux avec dessus escamotable
- Réfrigérateur / Congélateur 250 L 12 V
- Mains courantes
- Ramasse-miettes intégré sous le plancher

#### Cellier

(standard / situé entre la cuisine et la zone arrière tribord)

- Penderie et meubles de rangement

#### Table à cartes

- Assise ergonomique
- Table à cartes avec plateau ouvrant
- Meuble de rangement haut
- Liseuse bicolore
- Ecrans de navigation et contrôle des niveaux à bord

### Cabines avant

#### Cabine propriétaire

- Lit double (2,03 x 1,60 m)
- Assises latérales
- Penderie et tiroirs de rangement (4)
- Meubles haut avec ouverture assistée
- Tiroirs sous le lit (2)
- Liseuses et éclairage LED

- Tables de chevet
- Hublots de coque fixes avec stores (2)
- Panneaux de pont (4)
- Salle d'eau privative

#### Double cabines symétriques modulables

- Lit double (2,03 m x 1,56 m)
- Cloison amovible, à ranger sous les lits
- Penderie et meuble de rangement avec étagères
- Meuble haut sous les passavants
- Coffre de rangement sous le lit
- Prises électrique et USB
- Liseuses et éclairage LED
- Hublot de coque fixe avec stores (2)
- Panneaux de pont ouvrants (2)
- Salle d'eau privative

### Cabines arrière

#### Cabine VIP bâbord

- Lit double (2,03 x 1,50 m)
- Sofa
- Penderie
- Liseuses et éclairage LED
- Tables de chevet
- Hublot de coque fixe avec store
- Hublots ouvrants (2)
- Salle d'eau privative

#### Cabine invités tribord

- 2 lits simples (2,05 x 0,70 m)
- Penderie
- Eclairage LED indirect
- Hublots ouvrants (2)
- Salle d'eau privative

#### Cabine latérale tribord

- Lits superposés (2,05 m x 0,70 m)
- Penderie et rangement avec étagères
- Coffre de rangement sous le lit inférieur
- Liseuses et éclairage LED
- Hublot ouvrant

### ÉQUIPEMENTS TECHNIQUES

#### Électrique

- Tableau électrique à la table à cartes avec retro-éclairage en bleu
- Interrupteurs pour systèmes domestiques
- Prise 12 V
- Afficheur LCD : voltage DC, ampèremètre de consommation, jauges fuel et eau
- Parc batteries domestique (4 x 115 Ah / 12 V)
- Parc batterie moteur (1 x 120 Ah / 12 V)
- Alternateur 12 V sur moteur 125 Ah
- Coupe batteries 12 V : à tribord de la descente
- Prises 12 V et 230 V dans le carré, la cuisine, à la table à cartes et dans chaque cabine
- Eclairages LED

#### Motorisation

- YANMAR® 4JH4TCE Sail Drive 80 CV - 59 kW
- Mousse insonorisation
- Installation sur châssis composite
- Hélice tripale fixe
- Pot d'échappement rotomoulé avec sortie inox sur la coque
- Ventilateur situé dans cale moteur
- Bouche d'aération dans jupe arrière
- Réservoir roto-moulé 240 L
- Filtre séparateur eau/fuel
- Jauge fuel au tablea électrique.

#### Plomberie

##### Eau douce

- Circuit eau douce, double groupe eau "usage intensif" (19 L / mn), filtre et vase d'expansion
- 400 L sous le lit de la cabine avant
- 240 L sous le lit de la cabine arrière
- Jauges à eau (1 par réservoir)
- Vannes de sélection pour permuter les réservoirs eau
- Ballon eau chaude 40 L
- Douchette de cockpit eau chaude / froide

##### Eaux grises et eaux noires

- Pompes de douches avec broyeur, interrupteur à pied
- Lavabos et éviers avec évacuation directe à la mer
- WC marins avec pompes manuelles
- Réservoirs eaux noires rotomoulés 85 L dans chaque salle deau
- Tuyaux PVC haute qualité

##### Evacuation des cales

- Pompe électrique automatique dans la cale, commande manuelle au tableau
- Pompe manuelle dans le cockpit

### HAUTEUR SOUS BARROT

- Cabine Master avant 1,98 m
- Cabine(s) invités arrière 1,97 m
- Cabine(s) VIP arrière 1,97 m
- Descente 2,07 m
- Cuisine 2,05 m
- Salle d'eau propriétaire avant 2,02 m
- Salle d'eau VIP arrière 2,13 m



## EXTERIOR

### Construction

- Solid laminate hull and barrier coat to prevent against osmosis
- Hull with structured and glued inner mould
- Prisma Process® injected deck
- L-shaped cast iron keel
- Rudder with foam core and GRP skin, composite rudder shaft

### Sails

- Standard mainsail (furling) 48 m<sup>2</sup> / 516 sq ft
- Standard genoa 109 % 63 m<sup>2</sup> / 678 sq ft

### Mast and rigging

- Deck-stepped, anodised aluminium in-mast furling mast, fractional rig built by Z-Spar
- Double spreader design
- Anodised aluminium boom
- Facnor® genoa furler
- Rigid boom vang
- Standing rigging made of discontinuous stainless steel cable
- Running rigging: halyards and sheets in Dyneema, additional lines and sheets in polyester

### Sailing features

- Spinlock® line stoppers
- Harken® Genoa Tracks with genoa sheet cars
- Harken® turning blocks
- 2 Harken® 46.2 ST winches
- 2 Harken® 70.2 ST winches

### Deck

- Open bow pulpit
- Double stainless steel lifelines
- Stainless steel double anchor roller
- Anchor windlass 1500 W
- Anchor locker with drain
- Mooring cleats (6)
- Sail locker access
- Opening deck hatches (10)
- Lateral coachroof windows
- Opening ports integrated behind fixed windows (2)
- Main chainplates in stainless steel at deck edge
- Folding padeyes on deck

### Cockpit

- Double leather-covered stainless steel steering wheels
- Lounge chair on both sides of the companionway
- Cockpit table with integrated freezer
- Liferaft locker
- 2 backstay chainplates
- Cockpit lockers (4)
- Gas locker (2 bottles)
- Large Teak aft fold-down swim platform
- Teak inlay on bench seats, cockpit floor, steps and transom platform
- Stainless steel handrail
- Shore power socket

- Drop-down companionway hatch (plexiglass)

### Sail locker forward

- Access through lockable deck hatch
- Access ladder
- Shelving along hull sides for storage
- Access to bow thruster and technical areas
- LED lighting

## INTERIOR

### Saloon

- Seating arrangement on starboard (7 guests)
- Overhead lockers above seating
- Hinged storage compartments under seatings
- Saloon table with two removable legs convertible to double berth
- Short legs, saloon backrest to be used as mattress for double berth
- LED lighting with dimmer
- Fixed hull ports (2)
- Low-profile opening hatches (4)

### Galley

- Long galley to port with Corian® counter top
- or
- Aft galley to starboard with Corian® counter top
- Double stainless steel sinks with removable covers
- Chromed mixer tap
- Foot pump with separate tap, Y-valve to select fresh or sea water
- Drawers with shock absorbers and storage units
- Retractable waste bin
- Gas oven cooker with 2 burners with removable top counter
- 250 L / 66 US gal combination fridge / freezer 12 V
- Handrails
- Dust pan integrated into the floorboard

### Utility room

- (standard / located between galley and starboard aft area)
- Hanging locker and storage cabinets

### Chart table

- Ergonomic and seaworthy seat
- Chart table with opening compartment
- Upper storage compartment
- Bicolour reading light
- Navigation and level control screens

## Forward cabins

### Owner's stateroom

- Double berth (2,03 x 1,60 m / 6'7" x 5'2")
- Lateral bunks
- Hanging locker with storage drawers (4)
- Assisted opening storage cabinet
- Storage drawers under berth (2)

- LED reading lights and lighting
- Bedside tables
- Fixed hull ports with sliding shades (2)
- Deck hatches (4)
- En-suite toilet / shower room

### Double symmetrical modular cabins

- Double berth (2,03 m x 1,56 m / 6'7" x 5'1")
- Removable bulkhead, to be stored under the beds
- Double hanging locker with storage lockers
- Upper storage cabinet under the side decks
- Under-bed storage
- AC and USB plugs
- LED reading lights and lighting
- Fixed hull ports with aviation shades (2)
- Opening deck hatches (2)
- En-suite toilet / shower compartment

## Aft cabins

### Port VIP cabin

- Double berth (2,03 m x 1,50 m / 6'7" x 4'11")
- Sofa
- Hanging locker
- LED reading lights and lighting
- Bedside tables
- Fixed hull port with aviation shade
- Opening ports (2)
- En-suite toilet / shower room

### Starboard guest cabin

- 2 single berths (2,05 x 0,70 m / 6'8" x 2'3")
- Hanging locker
- Indirect LED lighting
- Opening ports (2)
- En-suite toilet / shower room

### Starboard side cabin

- Twin bunk (2,05 m x 0,70 m / 6'5" x 2'3")
- Hanging locker with shelving
- Under-bed storage
- LED reading lights and lighting
- Opening port

## TECHNICAL EQUIPMENTS

### Electric

- Main electric panel at navigation station backlighted with a soft blue light
- Switches for domestic systems
- 12 V plug
- LCD displays: DC Voltage level, amperage consumption meter, fuel and water gauges
- House batteries bank (4 x 115 Ah / 12 V)
- Engine battery bank (1 x 120 Ah / 12 V)
- Engine alternator 12V / 125 Ah
- Battery switches: in compartment to starboard of the companionway

- 12 V and 230 V or 115 V plugs in each cabin, saloon, galley and at chart table
- LED lightings

### Motorization

- YANMAR® 4JH4TCE Sail Drive 80 HP - 59 kW
- Sound insulation
- GRP engine bed and liner
- Fixed 3-blade propeller
- Roto moulded exhaust box, stainless steel exhaust fitting on hull
- Extractor fan located in engine room
- Ventilation ducting vents on transom
- Roto moulded tank 240 L / 63 US gal
- Inline fuel / water separator
- Fuel gauge at electrical panel

### Plumbing

#### Fresh water

- Fresh water system, high-pressure 12V pump (19 L/min or 5 US gal / min), inline filter and accumulator tank
- 400 L / 106 US gal tank under the forward berth
- 240 L / 63 US gal tank under aft cabin berth
- Tank gauges (1 per tank)
- Manifold to select the water tanks
- 40 L / 11 US gal hot water heater
- Hot and cold cockpit shower

#### Raw and waste waters

- Shower pumps with macerator, shower pumps switch
- Sinks and washbasins directly drained overboard
- Manual marine toilets with large bowl
- Roto moulded holding tank 85 L / 22 US gal in each head
- Hoses built in high quality White PCV

#### Bilge drainage

- Automatic electric bilge pump with manual switch at the electrical panel
- Manual bilge pump located in cockpit

## HEADROOM

- Master forward cabin 1,98 m / 6'6"
- Aft guest's cabin(s) 1,97 m / 6'6"
- Aft VIP's cabin(s) 1,97 m / 6'6"
- Companionway 2,07 m / 6'9"
- Galley 2,05 m / 6'9"
- Forward owner's head 2,02 m / 6'8"
- Aft VIP's head 2,13 m / 6'0"







# JEANNEAU

## YACHTS

# 60

NOUVEAUTÉ - NEW  
2021

---

ENVELOPPÉ DANS SON ECRIN, LE NOUVEAU JEANNEAU YACHTS 60  
EST UN VÉRITABLE JOYAU. VOGUEZ VERS DES LIEUX SUBLIMES,  
VERS UN HORIZON SUBLIMÉ.

WRAPPED IN LUXURY, THE NEW JEANNEAU YACHTS 60  
IS TRULY A JEWEL TO BEHOLD. SAIL TO SUBLIME LOCATIONS,  
TOWARD AN EVER-MORE SUBLIME HORIZON.



LE JEANNEAU YACHTS 60 : UNE CONCEPTION INÉDITE QUI VOUS PROCURERA  
UNE SENSATION UNIQUE DE SYMBIOSE AVEC LA MER. VOUS SEREZ ÉBLOUIS  
PAR LA FINESSE DE SA SILHOUETTE, ADAPTÉE À TOUS LES PROGRAMMES.

THE JEANNEAU YACHTS 60 : AN UNMATCHED DESIGN FOR A UNIQUE SENSATION  
OF SYMBIOSIS WITH THE SEA. YOU WILL DAZZLED BY HER SLEEK SILHOUETTE  
ADAPTED TO ALL SAILING AND CRUISING PROGRAMMES.







NOUVEAUTÉ - NEW  
2021

INNOVATION | PASSION  
INNOVATION | PASSION



NOUVEAUTÉ - NEW  
2021



ÉLÉGANCE | COMMODITÉ  
ELEGANCE | CONVENIENCE





INNOVATION, ESTHÉTISME SOPHISTIQUÉ,  
BEAUTÉ DES SURFACES SCULPTÉES,  
LE JEANNEAU YACHTS 60 OUVRE  
UNE NOUVELLE ÈRE DU DESIGN EN  
VOUS OFFRANT UNE MULTITUDE DE  
CONFIGURATIONS POUR RÉPONDRE  
À TOUS VOS DÉSIRS.

WITH INNOVATION, A SOPHISTICATED  
AESTHETIC AND THE BEAUTY  
OF SCULPED SURFACES,  
THE JEANNEAU YACHTS 60 ENTERS A NEW  
ERA OF DESIGN, OFFERING  
A MULTITUDE OF CONFIGURATIONS  
TO SUIT EVERY DESIRE.



L'HARMONIE DES ÉLÉMENTS MAGNIFIE CET INTÉRIEUR GÉNÉREUX ET MODULABLE À SOUHAIT. L'INTÉRIEUR RAYONNE DE LUMIÈRE NATURELLE. VOUS RESSENTIREZ CE PARFAIT ÉQUILIBRE À BORD DE VOTRE YACHT.

HARMONIOUS ELEMENTS ENHANCE HER GENEROUS MODULAR INTERIOR. THE INTERIOR GLEAMS WITH NATURAL LIGHT. YOU WILL FEEL THIS PERFECT BALANCE ABOARD YOUR YACHT.





---

HARMONIE | INGÉNIOSITÉ  
HARMONY | INGENUITY

---





LE JEANNEAU YACHTS 60 VOUS INVITE À GOÛTER AU PLAISIR DE NAVIGATIONS SERENES ET CONFORTABLES GRÂCE À DES PRESTATIONS INNOVANTES ET FONCTIONNELLES. L'EXCELLENCE EST À VOTRE PORTÉE.







THE JEANNEAU YACHTS 60 INVITES YOU TO ENJOY THE PLEASURE OF PEACEFUL, COMFORTABLE CRUISING WITH INNOVATIVE AND FUNCTIONAL DESIGN. EXCELLENCE IS WITHIN EASY REACH.



# DONNÉES TECHNIQUES PROVISOIRES

## PRELIMINARY TECHNICAL DATA

Longueur hors tout avec delphinère / Overall Length with Bowsprit	18,28 m	59'11"
Longueur de coque / Hull length	17,41 m	57'1"
Longueur de flottaison / Waterline length	16,82 m	55'2"
Largeur / Beam	5,20 m	17'0"
Déplacement léger / Displacement (empty)	20 170 kg	44 467 lbs
Tirant d'eau lest standard / Standard keel draft	2,55 m	8'4"
Poids lest standard / Standard keel weight	4 645 kg	10 240 lbs
Tirant d'eau lest court / Shallow keel draft	2,10 m	6'10"
Poids lest court / Shallow keel weight	5 642 kg	12 438 lbs
Capacité carburant / Fuel capacity	318 L / 84 US Gal (636 L / 168 US Gal opt.)	
Capacité eau / Water capacity	380 L / 101 US Gal (760 L / 201 US Gal ou 1 078 L / 285 US Gal opt.)	
Cabines / Cabins	3 / 4 / 5 / 6	
Moteur / Engine	Yanmar 110 CV/HP Ligne d'arbre - 81 kW (Yanmar 150 CV/HP Ligne d'arbre/Shaft Drive - 110 kW opt.)	
Surface de voilure standard : Grand-voile enrrouleur + foc autovireur / Standard sail area : furling mainsail + self-tacking jib	131 m <sup>2</sup> : 72 m <sup>2</sup> + 59 m <sup>2</sup> / 1 410 sq ft: 775 sq ft + 635 sq ft	
Surface de voilure optionnelle : Grand-voile Full-Batten + généris 110 % / Optional sail area : Full-Batten mainsail + genoa 110 %	163 m <sup>2</sup> : 82 m <sup>2</sup> + 81 m <sup>2</sup> / 1 754 sq f: 882 sq ft + 872 sq ft	
Spi asymétrique / Asymmetrical spinnaker	250 m <sup>2</sup>	2 690 sq ft
Code 0	110 m <sup>2</sup>	1 184 sq ft
Tirant d'air / Mast height above waterline	25,10 m	82'4"
Catégorie CE / CE Category	A14 / B16 / C16 / D16	
Architectes / Designers	Philippe Briand Yacht Design - Winch Design - Jeanneau Design	



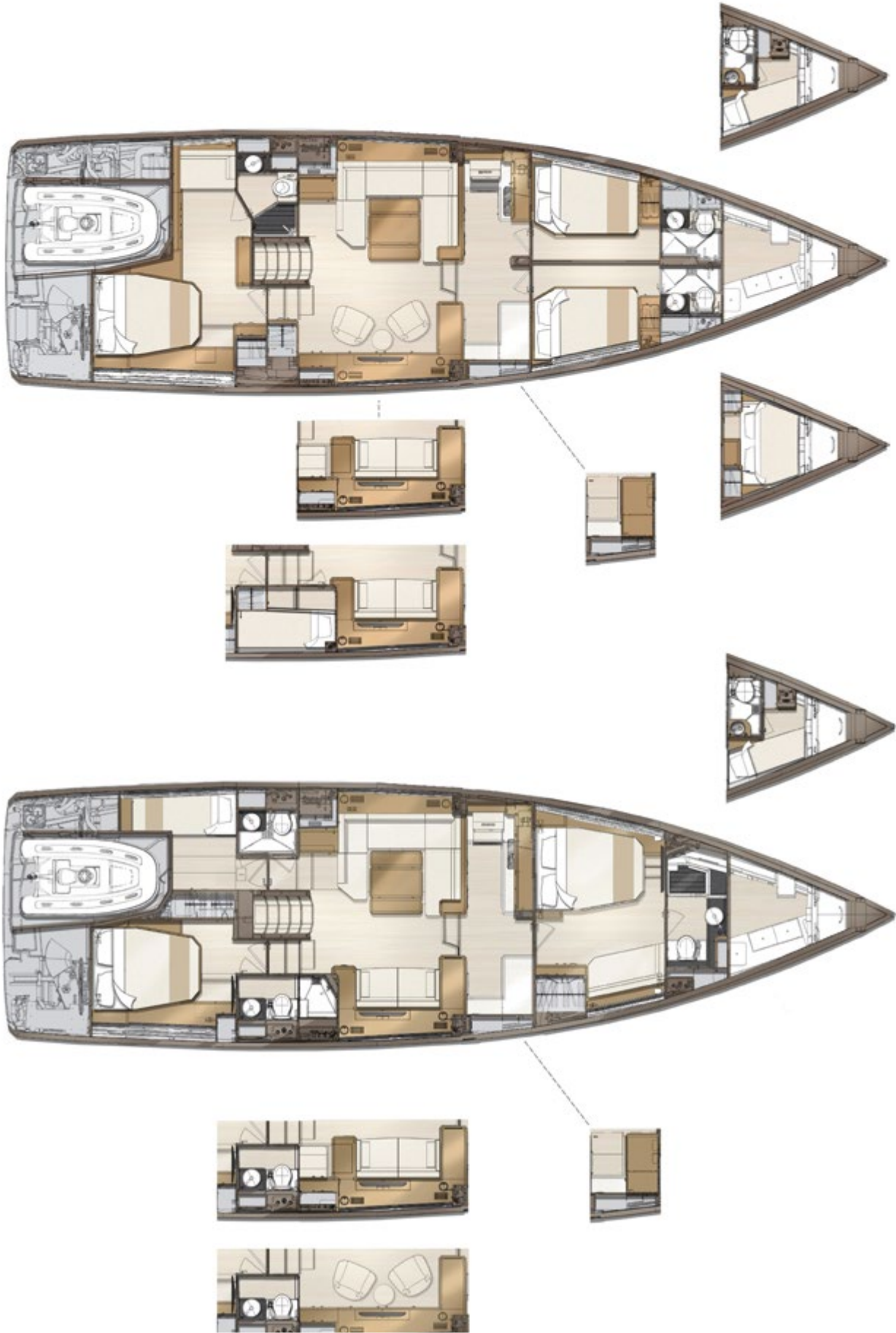
NOUVEAUTÉ - NEW  
2021

JEANNEAU YACHTS 60

Vue de profil & pont | Profile view & deck

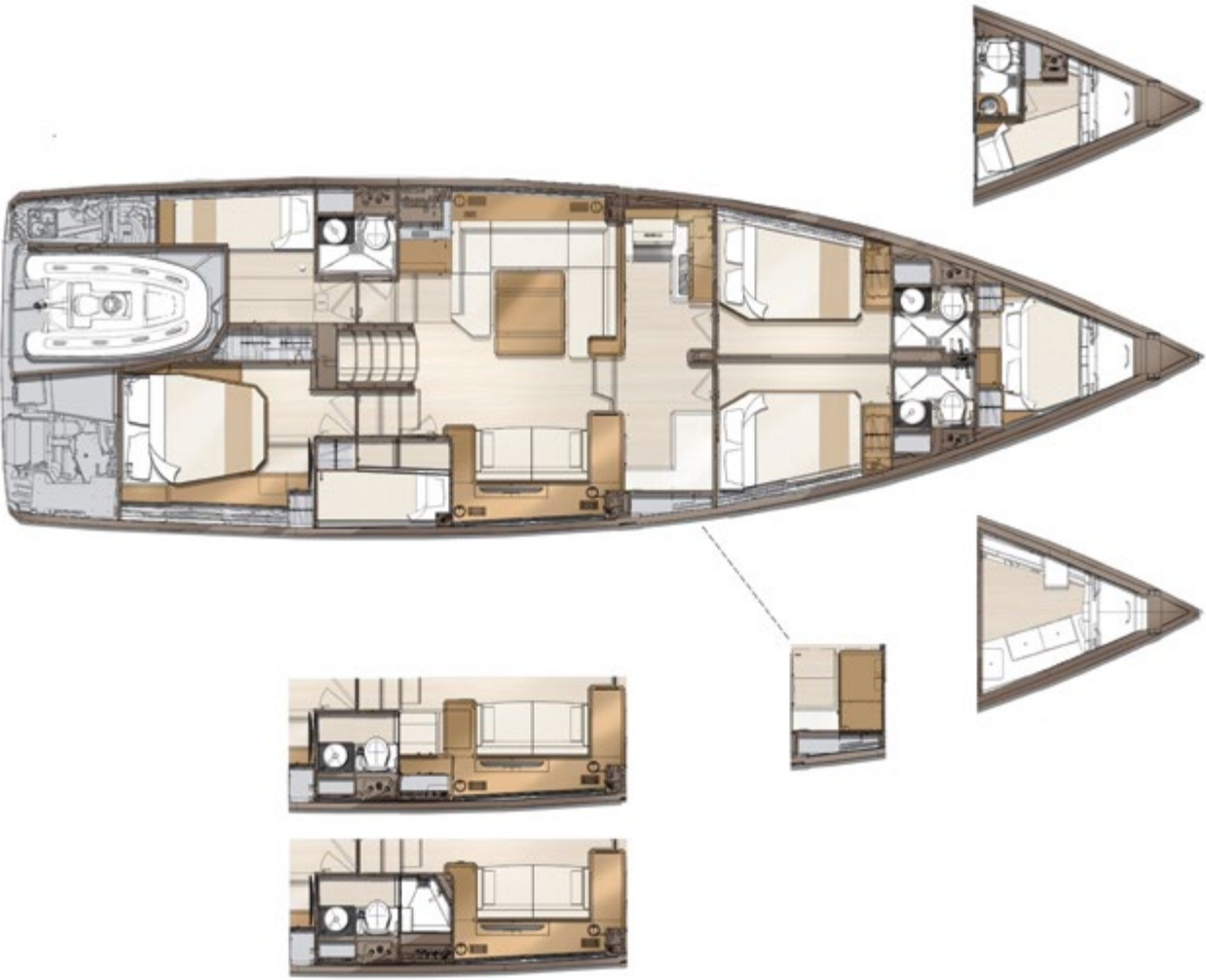


Aménagements | Layouts





NOUVEAUTÉ - NEW  
2021



# Français - Équipement standard

## EXTÉRIEUR

### Construction

- Coque monolithique construction par infusion sous vide. Construction monolithique pour la zone de quille. "Barrier coat" anti-osmose.
- Contre-moule de coque collé
- Pont et contremoule de pont infusés
- Quille fonte en L
- Double safrans suspendus avec paliers auto-alignants et drosses inox

### Voiles

- Grand-voile standard (enrouleur) 72 m<sup>2</sup>
- Foc autovireur 59 m<sup>2</sup>

### Mât et gréement

- Mât enrouleur Sparcraft® anodisé posé sur le pont avec gréement fractionné
- 2 étages de barres de flèches
- Bôme enrouleur aluminium anodisé
- Enrouleur de génois Facnor® avec renvoi au cockpit de la bosse d'enrouleur
- Hâle bas rigide Sparcraft®
- Gréement dormant en câble inox Dyform® discontinu
- Gréement courant : drisses et écoutes Dyneema, autres bouts polyester

### Mancœuvres

- Rail de foc autovireur Harken®
- Pantoire de grand-voile
- Bloqueurs Spinlock®
- Poulies Harken®
- 2 winchs Harken® 50.2 ST

### Pont

- Passavants périphériques inclinés
- Gréement à fente : bas-haubans rentrés pour une meilleure circulation
- Delphinrière
- Balcons avant ouvert
- 2 étages de filières inox
- Porte de coupée
- Guindeau 2 000 W
- Puits à chaîne avec vidange
- Taquets aluminium (8)
- Panneaux de pont flush (11)
- Vitrages de roof latéraux
- Hublots ouvrants intégrés aux vitrages fixes (6)

### Cockpit

- Méridienne de part et d'autre de la descente
- Double barres à roue inox gainées cuir
- 2 cadènes de pataras
- Coffres de rangement (5 dont coffre à BIB)
- Large plateforme de bain basculante lattage Teck
- Accès au garage à annexe longitudinal
- Mains courantes inox
- 1 table de cockpit à tribord avec pieds fixes
- Grand coffre à BIB L 90 x H 55 x I 38 cm

- Coffre à BIB 6 places L 79 x H 49 x I 33 cm
- Boîte à gaz (2 bouteilles)
- Lattage Teck sur bancs, marches, jupe et fonds de cockpit
- Prise de quai 220 V
- Prises USB, au niveau de la barre à roue
- Porte de descente escamotable

### Soute à voiles

- Accès par grand panneau de pont avec verrou
- Echelle de descente
- Rangements
- Accès à l'emplacement propulseur et zones techniques
- Eclairage LED

## INTÉRIEUR

### Carré

- Carré en U sur bâbord (7 personnes)
- Espace personnalisable sur tribord
- Table de carré avec pied fixe
- Accès au tableau électrique sur bâbord
- Hublots de coque fixes (12)
- Panneaux flush ouvrants (4)

### Cuisine

- Cuisine sur la largeur du bateau, à l'avant du carré
- Double évier inox
- Mitigeur chromé
- Poubelles de 20 L (2)
- Réchaud 2 feux avec four
- Réfrigérateur / Congélateur 75 L
- Hotte aspirante avec évacuation sur l'extérieur
- Plan de travail Corian
- Hublot ouvrant, pour la lumière et l'aération

### Table à cartes (selon versions)

- Assise ergonomique
- Table à cartes avec plateau ouvrant
- Meuble de rangement haut
- Liseuse LED sur flexible
- Prises électrique et USB

## Cabines avant

### Cabine propriétaire

- Lit double (1,60/1,23 x 2,05 m)
- Table de nuit
- Sofa
- Penderie et tiroirs de rangement (2)
- Tiroirs de rangement sous sofa (2)
- Coffre de rangement sous le lit
- Prises électrique et USB
- Liseuses et éclairage LED
- Hublots de coque fixes avec stores (3)
- Panneaux de pont ouvrants (4)
- Salle d'eau privative

### Double cabines symétriques convertibles

- Lits double (1,40/1,50 x 2,04 m), convertibles
- Cloison rétractable, afin de convertir les 2 cabines en 1 cabine propriétaire
- Niches de chevet
- Penderies et tiroirs de rangement
- Coffres de rangement sous le lit
- Prises électrique et USB
- Liseuses et éclairage LED
- Hublots de coque fixe avec stores (2)
- Panneaux de pont ouvrants (2)
- Salles d'eau privatives

## Cabines arrière

### Cabine propriétaire

- Lit double (1,60/1,23 x 2,05 m)
- Table de nuit avec 2 tiroirs
- Sofa
- Penderie et tiroir de rangement
- Coffre de rangement sous sofa
- Coffre de rangement sous le lit
- Meuble bas avec tiroirs (2)
- Prises électrique et USB
- Liseuses et éclairage LED
- Long hublot de coque fixe
- Hublots de coque fixes avec stores (3)
- Panneaux de pont ouvrants (4)
- Salle d'eau privative

### Cabine VIP tribord

- Lit double (1,60/1,23 x 2,05 m)
- Niche de chevet
- Penderie (2)
- Coffre de rangement sous le lit
- Niches de rangement au dessus de la cale moteur
- Equipets de flanc de coque
- Prises électrique et USB
- Liseuses et éclairage LED
- Hublots de coque fixes avec stores (2)
- Salle d'eau privative (sauf si cabine latérale arrière tribord)

### Cabine invités bâbord

- Lits superposés (0,75 x 2,00 m)
- Lit inférieur transformable en lit double (1,38/1,59 x 2,00 m)
- Penderie
- Hublot de coque fixe avec stores (2)
- Coffre de rangement sous le lit
- Niches de rangement au dessus de la cale moteur
- Prises électrique et USB
- Liseuses et éclairage LED

### Cabine latérale tribord

- Lits superposés (lit supérieur 0,72 x 1,95 m, lit inférieur 0,62/0,52 x 1,95 m)
- Penderie et rangement avec étagères
- Coffre de rangement sous le lit
- Prises électrique et USB
- Liseuses et éclairage LED

## ÉQUIPEMENTS TECHNIQUES

### Électrique

- Tableau électrique avec retro-éclairage
- Interrupteurs pour systèmes domestiques
- Prise USB
- Afficheur LCD : disjoncteur, voltage DC, ampèremètre de consommation, jauges fuel et eau, écran Navicolor 3.5"
- Parc batteries AGM domestique 24 V (4 x 140 Ah / 12 V)
- Parc batterie AGM moteur 12 V (1 x 50 Ah / 12 V)
- Alternateur 12 V sur moteur 125 Ah, 24 V sur moteur 60 Ah (110 Ah opt. pour moteur 150 CV)
- Coupes batteries : à tribord de la descente
- Prises électrique 230 V dans le carré, la cuisine et dans chaque cabine
- Eclairages LED dimmables

### Motorisation

- YANMAR® 4JH110CR Ligne d'arbre 110 CV - 81 kW
- Cale moteur insonorisée
- Installation sur contremoule de coque
- Hélice tripale fixe
- Pot d'échappement rotomoulé avec sortie inox sur la coque
- Ventilateur de cale moteur
- Bouche d'aération
- Réservoir fuel roto-moulé 318 L
- Filtre séparateur eau / carburant
- Jauge fuel au tableau électrique

### Plomberie

#### Eau douce

- Circuit eau douce avec un double groupe eau de qualité "usage intensif" (36 L / mn), filtre et vase d'expansion
- Prise de quai eau douce
- Réservoir eau roto-moulé 380 L
- Jauges à eau intégrée au panneau d'affichage
- Vannes de sélection pour permuter les réservoirs
- Ballon eau chaude 60 L
- Douchette de cockpit eau chaude / froide

#### Eaux grises et eaux noires

- Système de récupération dans chaque salle d'eau
- WC marins pompe manuelle
- Réservoirs eaux noires rotomoulés 64 L dans chaque salle deau
- Tuyaux PVC haute qualité

#### Evacuation des cales

- Pompe de cale manuelle
- Pompe manuelle dans le cockpit
- Pompe électrique située dans le puisard
- Pompe électrique située dans la soute à voiles avant
- Alarme de niveau d'eau haut



## EXTERIOR

### Construction

- Vacuum infused hull. Solid laminate in keel area. Barrier coat used to guard against osmosis.
- Glued hull counter-mould
- Infused deck and counter-mould
- L-shaped cast iron keel
- Twin rudders with self-aligning roller bearings and stainless steel lines

### Sails

- Standard mainsail (furling) 72 m<sup>2</sup> / 775 sq ft
- Self-tacking jib 59 m<sup>2</sup> / 635 sq ft

### Mast and rigging

- Deck-stepped anodised aluminium in-mast furling mast, fractional rig built by Sparcraft®
- 2 levels of swept back spreaders
- Anodised aluminium furling boom
- Facnor® genoa furler with furling line lead aft to coaming winch
- Rigid vang Sparcraft®
- Standing rigging made of discontinuous Dyform stainless steel cables
- Running rigging: halyards and sheets in Dyneema, additional lines and sheets in polyester

### Sailing features

- Harken® self-tacking jib track
- Mainsheet attached to bridle
- Spinlock® line clutches
- Harken® turning blocks
- 2 Harken® 50.2 ST winches

### Deck

- Walk around decks
- Split rigging: inboard shrouds for an easier access
- Bowsprit
- Open bow pulpit
- Double stainless steel lifelines
- Lifelines gates
- Anchor windlass 2 000 W
- Anchor locker with drain
- Mooring cleats (8)
- Flush deck hatches (11)
- Lateral coachroof windows
- Opening ports integrated behind fixed windows (6)

### Cockpit

- Lounge chair on both sides of the companionway
- Double leather-covered stainless steel steering wheels
- 2 backstay chainplates
- Cockpit lockers (5 including the liferaft locker)
- Large Teak aft fold-down swim platform
- Access to the longitudinal garage
- Stainless steel handrail
- Starboard cockpit table with fixed legs
- Large liferaft locker L 90 x H 55 x 138 cm (2'11" x 1'9" x 1'2")
- 6-person liferaft locker L 79 x H 49 x 133 cm (2,7" x 1'7" x 1'0")

- Gas locker (2 bottles)
- Teak inlay on bench seats, steps, cockpit floor and transom platform
- 220 V shore power socket
- USB plugs, at the steering wheels
- Drop-down companionway hatch

### Sail locker forward

- Access through lockable deck hatch
- Access ladder
- Storage
- Access to bow thruster and technical areas
- LED lighting

## INTERIOR

### Saloon

- U-shaped seating area on port side (7 guests)
- Customisable space on starboard
- Saloon table with fixed leg
- Access to the electrical panel on port side
- Fixed hull port (12)
- Flush opening hatches (4)

### Galley

- Galley on the width of the boat, at the front of the saloon
- Double stainless steel sink
- Chrome-plated mixing tap
- Waste bin 20 L / 5 US gal (2)
- 2-burner stove with oven
- 75 L / 20 US gal combination fridge / freezer
- Exhaust fan vented to exterior
- Corian worktop
- Opening hatch for ventilation

### Chart table

- Ergonomic and seaworthy seat
- Chart table with top opening storage
- Upper storage compartment
- LED reading light on flexible tube
- AC and USB plugs

## Forward cabins

### Owner's stateroom

- Double berth (1,60/1,23 x 2,05 m / 5'2"/4'0" x 6'8")
- Bedside tables
- Sofa
- Double hanging locker with drawers (2)
- Under-sofa storage drawers (2)
- Under-bed storage
- AC and USB plugs
- LED reading lights and lighting
- Fixed hull ports with aviation shades (3)
- Opening deck hatches (4)
- En-suite toilet / shower compartment

### Double symmetrical convertible cabins

- Convertible, double berths (1,40/1,50 x 2,04 m / 4'7"/4'11" x 6'8")
- Retractable bulkhead to convert the 2 cabins into 1 owner's cabin
- Bedside tables
- Double hanging lockers with drawers

- Under-bed storage
- AC and USB plugs
- LED reading lights and lighting
- Fixed hull ports with aviation shades (2)
- Opening deck hatches (2)
- En-suite toilet / shower compartments

## Aft cabins

### Owner's stateroom

- Double berth (1,60/1,23 x 2,05 m / 5'2"/4'0" x 6'8")
- Bedside tables with drawers (2)
- Sofa
- Double hanging locker with drawer
- Under-sofa storage
- Under-bed storage
- Base cabinet with drawers (2)
- AC and USB plugs
- LED reading lights and lighting
- Long fixed hull port
- Fixed hull ports with aviation shades (3)
- Opening deck hatches (4)
- En-suite toilet / shower compartment

### Starboard VIP cabin

- Double berth (1,60/1,23 x 2,05 m / 5'2"/4'0" x 6'8")
- Bedside tables
- Hanging locker (2)
- Under-bed storage
- Storage above the engine block
- Lateral storage shelf
- AC and USB plugs
- LED reading lights and lighting
- Fixed hull ports with aviation shades (2)
- En-suite toilet / shower compartment (except if starboard aft side cabin)

### Port guest cabin

- Twin bunk (0,75 x 2,00 m / 2'5" x 6'6")
- Lower bed convertible into a double bed (1,38/1,59 x 2,00 m / 4'6" / 5'2" x 6'6")
- Hanging locker
- Fixed hull ports with aviation shades (2)
- Under-bed storage
- Storage above the engine block
- AC and USB plugs
- LED reading lights and lighting

### Starboard side cabin

- Twin bunk (upper berth 0,72 x 1,95 m / 2'4" x 6'4"; lower berth 0,62/0,52 x 1,95 m / 2'0"/1'8" x 6'4")
- Hanging locker with shelving
- Under-bed storage
- AC and USB plugs
- LED reading lights and lighting

## TECHNICAL EQUIPMENTS

### Electric

- Main electric panel backlit
- Switches for domestic systems
- USB plug
- LCD displays: DC Voltage level,

amperage consumption meter, fuel and water gauges, Navicolor screen 3.5"

- House AGM battery bank 24 V (4 x 140 Ah / 12 V)
- Engine AGM battery 12 V (1 x 50 Ah / 12 V)
- Engine alternator 12 V / 125 Ah, 24 V / 60 Ah (110 Ah opt. for 150 HP engine)
- Battery switches: in compartment to starboard of the companionway
- AC 230 V plugs in saloon, galley and each cabin
- Dimmable LED lightings

### Motorization

- YANMAR® 4JH110CR Shaft Drive 110 HP - 81 kW
- Soundproof engine room
- Installation on hull counter-mould
- Fixed 3-blade propeller
- Roto-moulded exhaust box and stainless steel exhaust fitting on hull
- Extractor fan located in engine room
- Ventilation ducting vents on transom
- Roto-moulded fuel tank 318 L / 84 US gal
- Fuel / water separator
- Fuel gauge at electrical panel

### Plumbing

#### Fresh water

- Fresh water system with high-pressure (36 L / min / 9,5 US gal / min), inline filter and accumulator tank
- Fresh water shore connection
- Rotomoulded tank 380 L / 101 US gal
- Tank gauge integrated into display panel
- Tank manifold with selector valves
- 60 L / 16 US gal hot water heater
- Hot and cold cockpit shower

#### Raw and waste waters

- Collector system at each head compartment
- Manual marine toilets
- Roto moulded holding tank 64 L / 17 US gal located in each head compartment
- Heavy duty white PCV hosing

#### Bilge drainage

- Manual bilge pump
- Manual bilge pump located in the cockpit
- Electric bilge pump located in the sump
- Electric bilge pump located in forward sail locker
- High water level alarm







# JEANNEAU

## YACHTS

# 64

---

SUCCOMBEZ AU CHARME DU JEANNEAU YACHTS 64, UN YACHT D'EXCEPTION  
QUI ENCHANTE PAR SA PERFECTION, SON ÉLÉGANCE ET SON RAFFINEMENT  
POUR VIVRE DES MOMENTS D'ÉVASION.

SUCCUMB TO THE CHARMS OF THE JEANNEAU YACHTS 64, AN EXCEPTIONAL  
YACHT THAT ENCHANTS WITH PRECISION, ELEGANCE AND REFINEMENT,  
AND ESCAPE FROM THE EVERYDAY.



VOUS SEREZ FASCINÉ PAR CE BATEAU AMIRAL AU PONT À VIVRE CONVIVIAL, RELAXANT ET INSPIRANT. LES IMMENSES ESPACES EXTÉRIEURS EN COMMUNION AVEC LA MER, VOUS ASSURENT DES CROISIÈRES EXALTANTES.

YOU WILL BE FASCINATED BY THIS FLAGSHIP, WITH HER LIVABLE, WELCOMING DECK, AT ONCE RELAXING AND INSPIRING. IMMENSE EXTERIOR LIVING SPACES OPEN TO THE SEA, ENSURING EXHILARATING CRUISES.







---

EXCEPTION | LIBERTÉ  
EXCEPTIONAL | FREEDOM

---



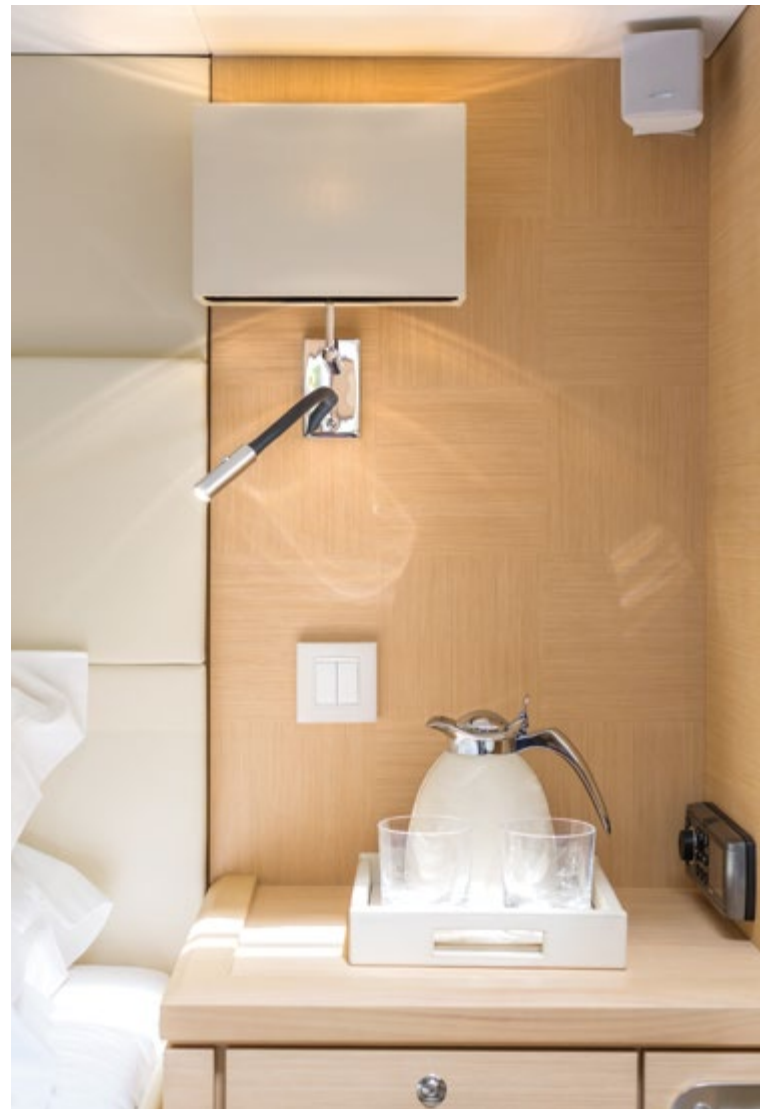


---

VOLUPTÉ | ART DE VIVRE  
VOLUPTUOUS | ART OF LIVING WELL

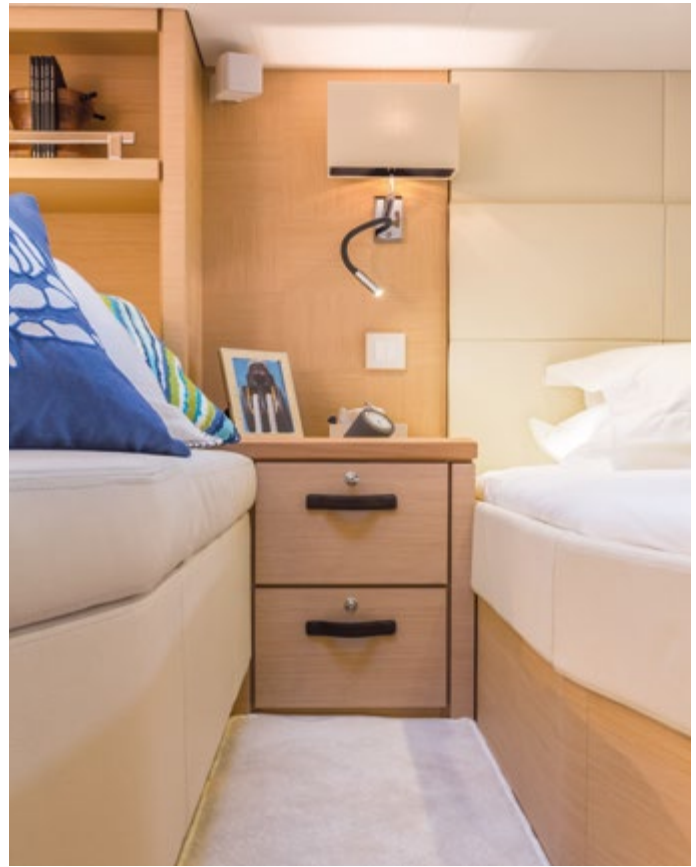
---





LA MINUTIE DU DESIGN INTÉRIEUR,  
LE VOLUME INCOMPARABLE ET LA  
SENSUALITÉ DES MATIÈRES SUSCITERONT  
UNE ÉMOTION INÉVITABLE,  
UN PUR PLAISIR.  
LA VIE À BORD EST D'UNE  
SPLendeur ÉCLATANTE.

METICULOUS DETAILS, INCOMPARABLE  
VOLUME AND SENSUOUS MATERIALS  
INEVITABLY EVOKE EMOTION,  
PURE PLEASURE.  
LIFE ON BOARD IS RESPLENDENT.



VOTRE JEANNEAU YACHTS 64 EST UNIQUE.  
IL VOUS RESSEMBLE, SUBLIME REFLET DE VOTRE PERSONNALITÉ.  
VOUS SEREZ ÉMERVEILLÉ PAR LA RICHESSE DES CONFIGURATIONS,  
CHEMIN VERS L'ACCOMPLISSEMENT DE VOS RÊVES.

YOUR JEANNEAU YACHTS 64 IS UNIQUE. CREATED TO SUIT YOU, SHE WILL ENHANCE  
AND REFLECT YOUR PERSONALITY. YOU WILL MARVEL AT THE DIVERSITY OF  
AVAILABLE CONFIGURATIONS, PATHWAYS TO ACHEIVING YOUR DREAMS.







---

GÉNÉROSITÉ | EXCELLENCE  
GENEROSITY | EXCELLENCE

---

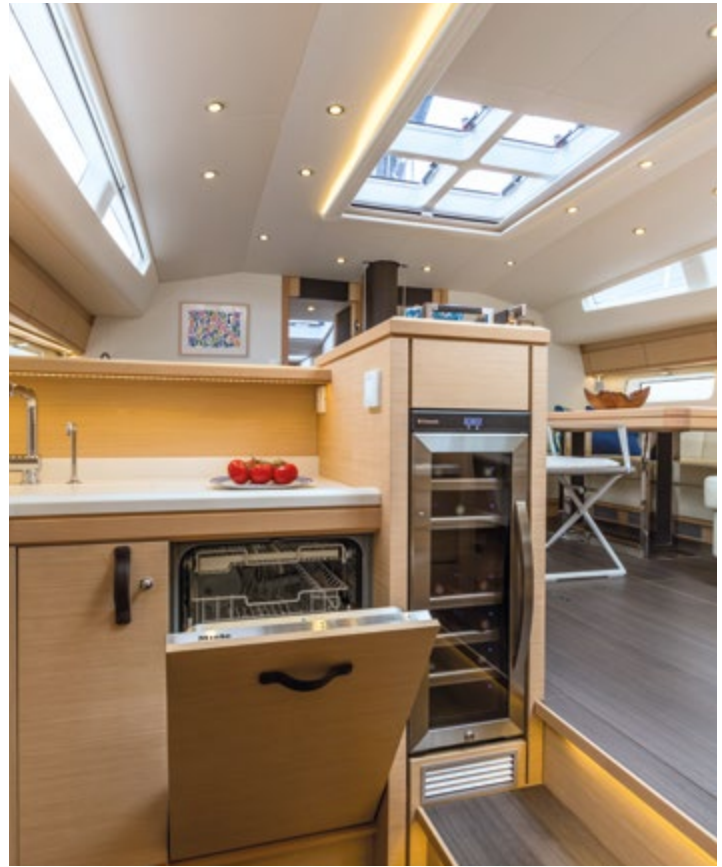




UNE ÉCLATANTE ET DOUCE HARMONIE EST PRÉSENTE  
À BORD DU JEANNEAU YACHTS 64 : ALLIANCE DE LA FINESSE  
DES INTÉRIEURS ET DE LA FORCE EXTÉRIEURE.







A DELICATE YET VIBRANT HARMONY IS PRESENT  
ABOARD THE JEANNEAU YACHTS 64: THE COMBINATION OF  
FINE INTERIOR LIVING SPACES WITH A POWERFUL EXTERIOR.



# DONNÉES TECHNIQUES

## TECHNICAL DATA

Longueur hors tout / Overall Length	20,20 m	66'3"
Longueur hors tout avec delphinrière / Overall Length with Bowsprit	20,46 m	67'2"
Longueur de coque / Hull length	19,55 m	64'1"
Longueur de flottaison / Waterline length	18,00 m	59'
Largeur / Beam	5,40 m	17'8"
Déplacement léger / Displacement (empty)	31 000 kg	68 343 lbs
Tirant d'eau lest standard / Standard keel draft	2,95 m	9'8"
Poids lest standard / Standard keel weight	9 350 kg	20 613 lbs
Tirant d'eau lest court / Shallow keel draft	2,20 m	7'2"
Poids lest court / Shallow keel weight	10 550 kg	23 259 lbs
Capacité carburant / Fuel capacity	825 L / 218 US Gal	
Capacité eau / Water capacity	1 000 L / 265 US Gal	
Cabines / Cabins	2 / 3 / 4 / 5 / 6	
Moteur / Engine	Volvo D4-175 175 CV/HP - 132 kW	
Surface de voile standard : Grand-voile enrouleur + foc autovireur / Standard sail area : furling mainsail + self-tacking jib	170 m <sup>2</sup> : 90 m <sup>2</sup> + 80 m <sup>2</sup> / 1 829 sq ft: 968 sq ft + 861 sq ft	
Surface de voile optionnelle : Grand-voile Full-Batten + génois 110 % / Optional sail area : Full-Batten mainsail + genoa 110 %	211 m <sup>2</sup> : 109 m <sup>2</sup> + 102 m <sup>2</sup> / 2 271 sq ft: 1 173 sq ft + 1 098 sq ft	
Spi asymétrique / Asymmetrical spinnaker	300 m <sup>2</sup>	3 228 sq ft
Code 0	155 m <sup>2</sup>	1 668 sq ft
Tirant d'air / Mast height above waterline	29,10 m	95'5"
Catégorie CE / CE Category	A12 / B13 / C18 / D20	
Architectes / Designers	Philippe Briand Yacht Design - Winch Design - Jeanneau Design	

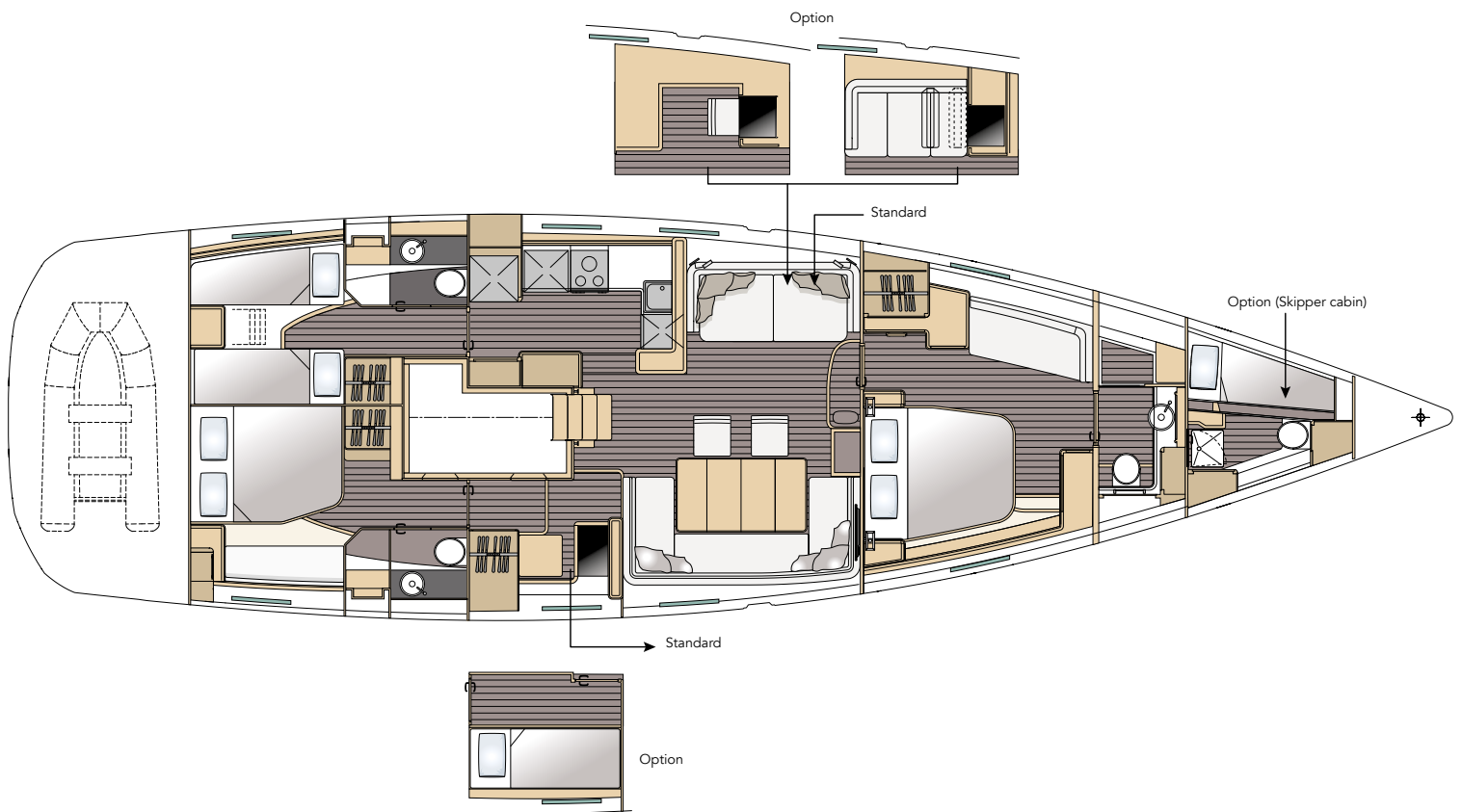
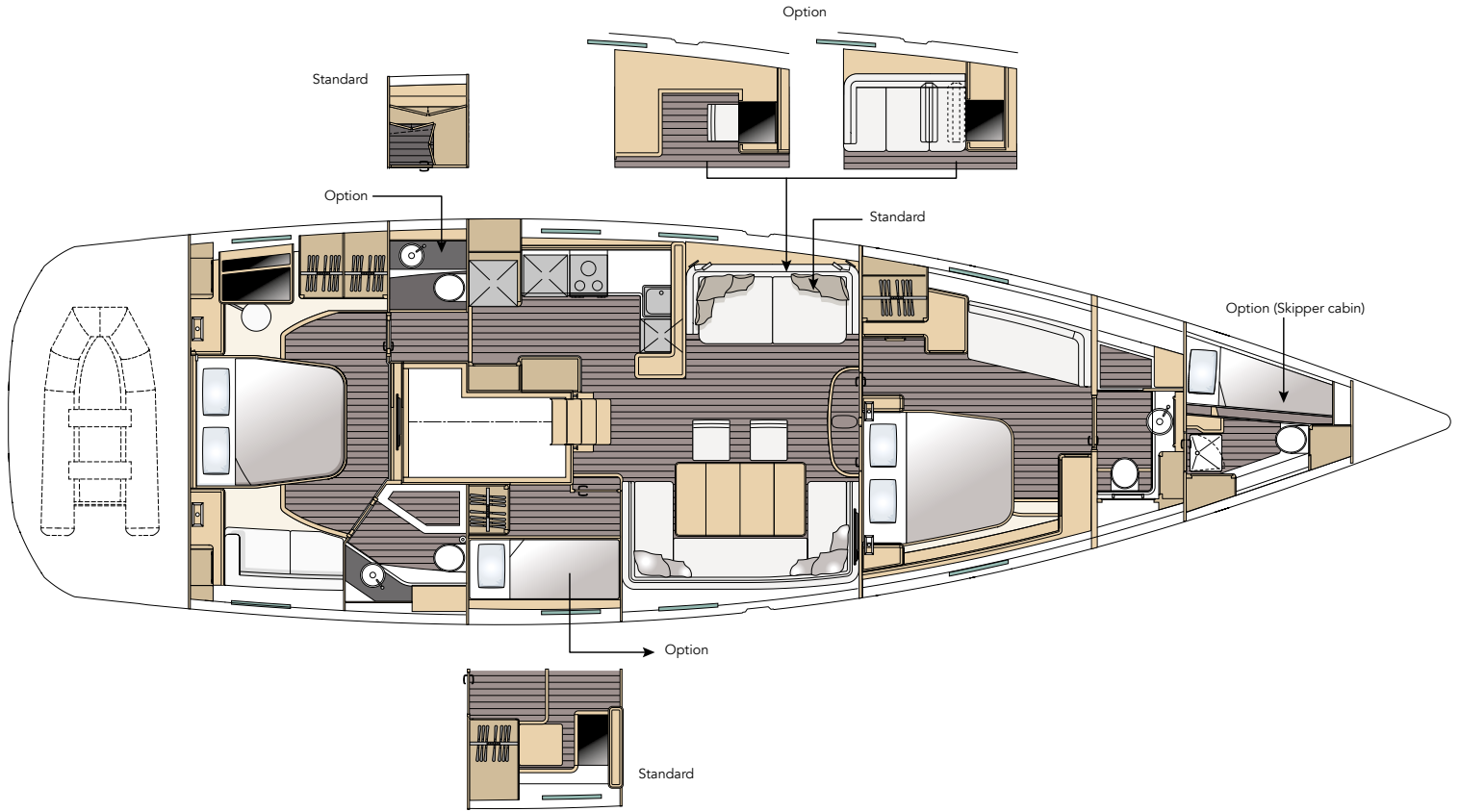


# JEANNEAU YACHTS 64

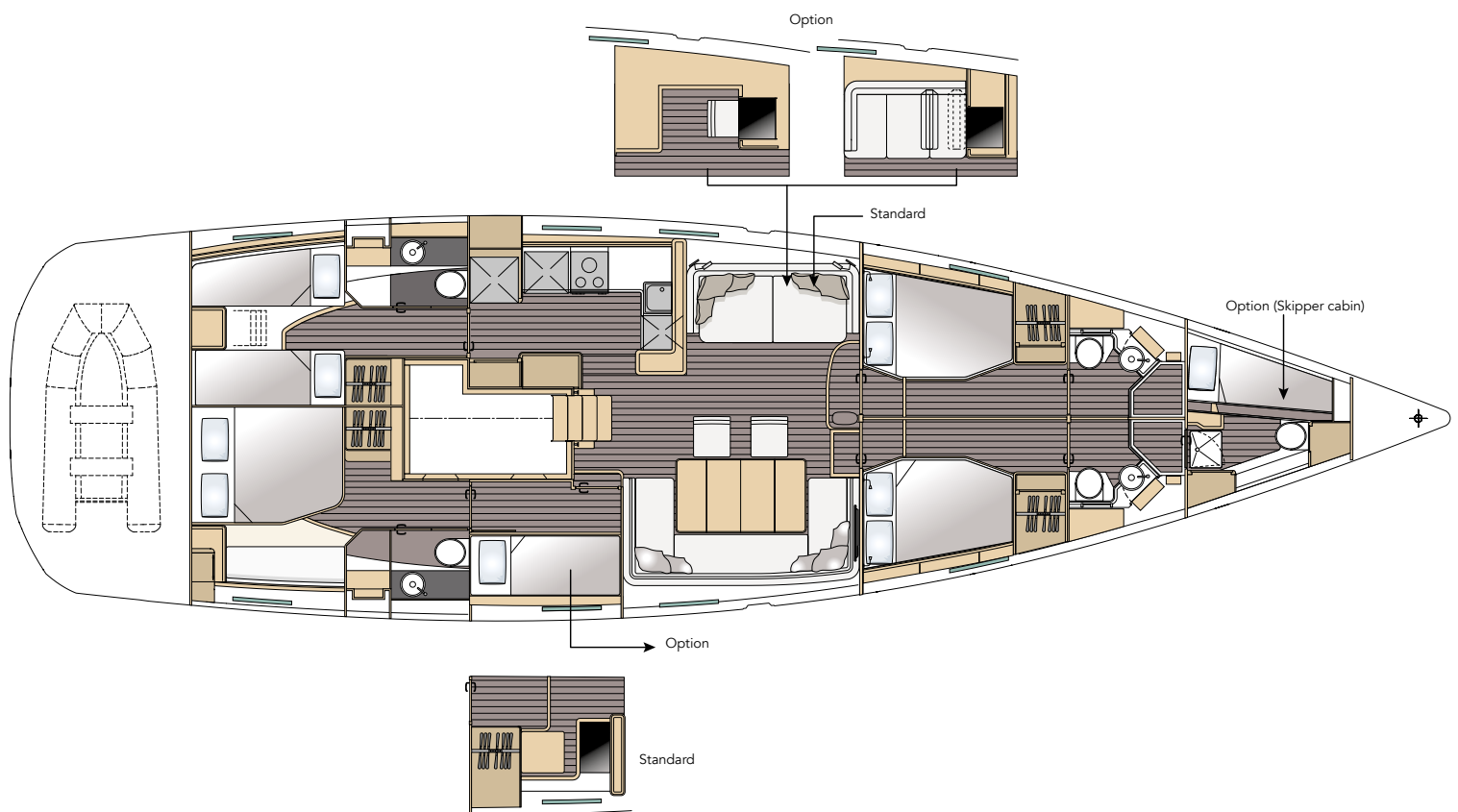
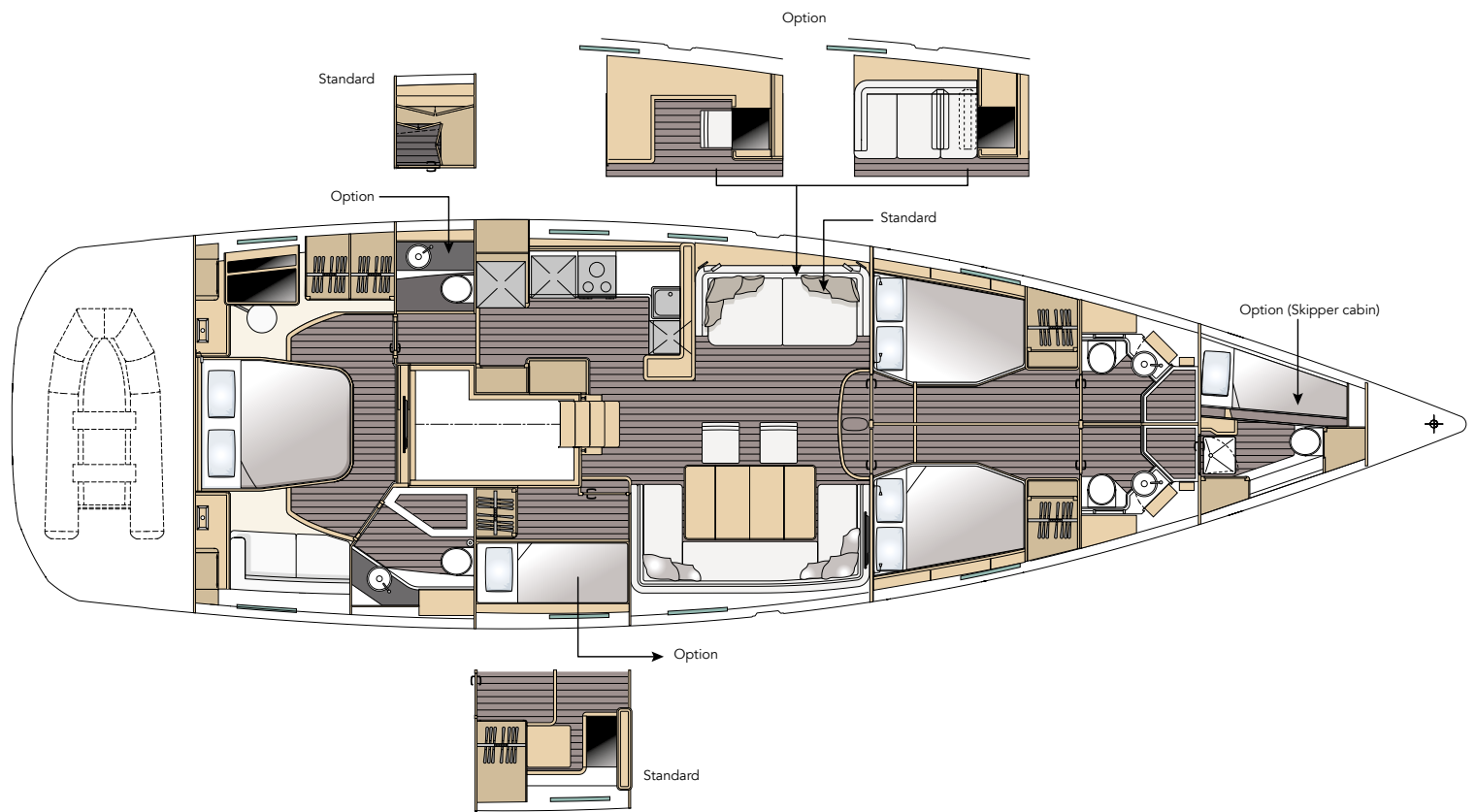
Vue de profil & pont | Profile view & deck



# Aménagements | Layouts







# Français - Équipement standard

## EXTÉRIEUR

### Construction

- Coque construction par infusion sous vide d'un sandwich de balsa. Construction monolithique pour la zone de quille. "Barrier coat" anti-osmose.
- Contre-moule de coque collé et stratifié à la coque
- Pont réalisé en sandwich balsa par infusion sous vide
- Quille fonte en L
- Safran suspendu avec âme en mousse et peau en composite, axe en inox

### Voiles

- Grand-voile standard (enrouleur) 90 m<sup>2</sup>
- Foc autovireur 80 m<sup>2</sup>

### Mât et gréement

- Mât enrouleur anodisé posé sur la quille avec gréement fractionné Sparcraft
- 3 étages de barres de flèches poussantes
- Bôme aluminium anodisé
- Enrouleur de génois électrique avec commande sur console de cockpit
- Hâle bas rigide manuel
- Gréement dormant en câble inox Dyform discontinu
- Gréement courant : drisses et écoutes Dyneema, autres bouts polyester
- Winch Harken® 50.2 sur le côté du mât pour les drisses

### Manœuvres

- Bloqueurs Spinlock®
- Rail Self taking Harken® pour foc autovireur sur le pont à l'avant du mât
- Poulies Harken®
- 2 winchs «rewind» électriques Harken® 60.2 ST
- 2 winchs Harken® 70.2 ST

### Pont

- Balcon avant ouvert
- Balcon arrière inox avec échelle inox
- 2 étages de filières inox
- Ferrure d'étrave fixe en inox
- Guindeau 3 000 W
- Baïlle à mouillage
- Taquets aluminium (8)
- Accès soute à voile
- Panneau de descente coulissant et rétractable en plexiglass
- Panneaux de pont ouvrants (13)
- Vitrages de roof latéraux
- Cadènes principales en acier inox sur livet de pont
- Cadènes rabattables sur pont et pavois de passavants
- Arceau composite

### Cockpit

- 2 consoles de barres en composite
- Double barres à roue inox gainées cuir
- Commande à distance de guindeau
- Assises de cockpit en L
- Bain de soleil arrière
- 2 tables de cockpit Teck avec pieds fixes
- 2 cadènes de pataras

- Coffre à BIB L 43 x H 56 x l 104 cm
- Compartiments de rangement encastrés sur le roof
- Coffres de rangement (4)
- Boîte à gaz (2 bouteilles)
- Large plateforme de bain basculante lattage Teck
- Accès au garage à annexe et aux coffres de cockpit
- Garage à annexe
- Lattage Teck sur bancs, marches, jupe et fonds
- Mains courantes inox
- Prise de quai
- Panneaux ouvrants donnant accès aux cabines arrières

### Soute à voiles avant

- Accès via panneau de pont
- Equipets de flanc de coque
- Accès au propulseur d'étrave et zones techniques
- Accès au puits à chaîne avec panneau translucide
- Eclairage LED

## INTÉRIEUR

### Carré

- Salon en U sur tribord (7 invités)
- Sofa de luxe sur bâbord
- Meubles hauts au dessus des assises
- Coffres de rangements sous les assises
- Table de carré
- Planchers de carré sur vérins à gaz
- Eclairage LED avec variateur
- Veilleuses LED
- Hublots de coque fixes (4)
- Panneaux flush ouvrants (4)

### Cuisine

- Cuisine à bâbord de la descente avec plan de travail en Corian®
- Evier avec couvercles amovibles
- Robinet mitigeur chromé
- Pompe à pied eau de mer / eau douce
- Tiroirs avec amortisseurs et meubles de rangement
- Poubelle coulissante
- Réchaud four à 3 feux inox
- Micro-ondes avec fonction grill
- Réfrigérateur 157 L / Congélateur 144 L - 24V / 230V
- Hotte aspirante avec évacuation sur l'extérieur
- Main courantes inox avec revêtement cuir
- Grand hublot de coque fixe
- Panneau de pont ouvrant
- Eclairage LED

### Table à cartes

- Assise ergonomique
- Table à cartes avec plateau ouvrant
- Meuble de rangement haut
- Liseuse LED sur flexible
- Ecrans de navigation et contrôle des niveaux à bord
- Ports USB et prises 220 V / 110 V

## Cabines avant

### Cabine avant propriétaire

- Lit double (2,05 x 1,80 m)
- Sofa sur bâbord
- Large armoire double et tiroirs de rangement (6)

- Meubles haut avec ouverture assistée (3)
- Tiroirs de rangement à l'avant de la cabine (2)
- Tiroirs sous le lit (2)
- Liseuses et éclairage LED
- Tables de chevet
- Bureau / coiffeuse
- Hublots de coque fixes avec stores (2)
- Panneaux de pont ouvrants (4)
- Salle d'eau privative

### Cabines avant symétriques

- Lit double (2,03 x 1,30 m)
- Penderie et tiroirs de rangement (4)
- Meubles haut avec ouverture assistée
- Grands tiroirs sous le lit (2)
- Liseuses et éclairage LED
- Hublot de coque fixe avec stores
- Panneaux de pont ouvrants (2)
- Salle d'eau privative
- Cabine tribord : porte d'accès soute à voiles / cabine skipper avant

## Cabines arrière

### Cabine arrière propriétaire

- Lit double (2,05 x 1,80 m)
- Penderie et tiroirs de rangement (6)
- Sofa
- Liseuses et éclairage LED
- Tables de chevet
- Bureau / coiffeuse
- Hublots de coque fixes avec stores (2)
- Descente via panneaux ouvrants avec accès direct au cockpit (2)
- Salle d'eau privative

### Cabine VIP arrière tribord

- Lit double (2,05 x 1,60 m)
- Sofa
- Penderie et tiroirs de rangement (3)
- Liseuses et éclairage LED
- Tables de chevet
- Hublot de coque fixe avec store
- Salle d'eau privative

### Cabine invités arrière bâbord

- 2 lits simples (2,05 x 0,68 m)
- Penderie et tiroirs de rangement (3)
- Tables de chevet
- Liseuses et éclairage LED
- Eclairage LED indirect
- Hublot de coque fixe avec store
- Descente via panneau ouvrant avec accès direct au cockpit
- Salle d'eau privative

### Cabine latérale arrière tribord (à la place de la table à cartes)

- Lits superposés (lit supérieur 2,16 x 0,65 m, lit inférieur 2,16 x 0,70 m)
- Penderie et meubles de rangement
- Hublot de coque fixe avec store
- Panneau de pont ouvrant

## ÉQUIPEMENTS TECHNIQUES

### Électrique

- Groupe électrogène Onan 7.5 kW 220 V 1500 RPM
- Convertisseur 700 VA
- Tableau électrique principal en bas de descente
- Interrupteurs pour systèmes domestiques

- Prises UBS et 220 V / 110 V
- Ecran numérique : tension AC, gestion des batteries, niveau de voltage DC, ampèremètre de consommation, jauges fuel et eau, système de transfert carburant
- Parc batteries domestique (420 Ah / 24 V) Dryfit
- Chargeur de batterie 60 Ah / 24 V
- Batterie moteur (120 Ah / 12 V) Dryfit
- Chargeur de batterie 25 Ah / 12 V
- Deux alternateurs sur moteur : 115 Ah / 12V et 110 Ah / 24 V
- Interrupteurs sur console de barre tribord
- Variateurs de lumières
- Eclairages LED

### Motorisation

- VOLVO® D4-180 Ligne d'arbre 180 CV - 132 kW
- Mousse insonorisation
- Installation sur châssis composite
- Hélice 4 pales repliable
- Pot d'échappement rotomoulé avec sortie inox sur la coque
- Ventilateur situé dans cale moteur
- Bouche d'aération sur hiloire
- Capacité fuel (825 L) : réservoir inox de 500 L + réservoir plastique de 325 L
- Filtre séparateur
- Jauge fuel
- Propulseur d'étrave monté dans un tunnel

### Plomberie

#### Eau douce

- Circuit eau douce avec un double groupe eau "usage intensif" (36 L / mn), filtre et vase d'expansion
- Prise de quai eau douce
- 3 réservoirs rotomoulés (1 000 L)
- Jauges à eau intégrée au panneau d'affichage
- Vannes de sélection pour permuter les réservoirs
- Ballon eau chaude 80 L
- Douchette de cockpit eau chaude / froide

#### Eaux grises et eaux noires

- Système de récupération dans chaque salle d'eau
- 3 WC marins électriques sur eau douce
- 3 réservoirs eaux noires rotomoulés (264 L)
- Tuyaux PVC haute qualité

#### Evacuation des cales

- Pompe électrique dans la cale / interrupteur sur le tableau électrique
- Pompe manuelle dans le cockpit
- Pompe électrique dans la soute à voiles avant

## HAUTEUR SOUS BARROT

- Cabine avant 2,23-2,06 m
- Cabine Master arrière 1,93 m
- Cabine(s) VIP arrière 1,97 m
- Descente 2,04 m
- Cuisine 2,05 m
- Salle d'eau avant 1,97 m
- Salle d'eau arrière 2,00 m
- Carré 1,89 m



## EXTERIOR

### Construction

- Vacuum infused hull, sandwich balsa/polyester. Monolithic lamination in keel area. Barrier coating used to guard against osmosis.
- Inner-mould structure glued and laminated to the hull
- Vacuum infused deck with balsa/polyester sandwich
- L-shaped cast iron keel
- Rudder build with foam core and GRP skin; having a stainless steel rudder shaft

### Sails

- Standard mainsail (furling) 90 m<sup>2</sup> / 968 sq ft
- Self-tacking jib 80 m<sup>2</sup> / 861 sq ft

### Mast and rigging

- Keel-stepped, anodised aluminium in-mast furling mast, fractional rig built by Sparcraft
- Three levels of swept back spreaders
- Anodised aluminium boom
- Electric genoa furler with operating switch on the cockpit console
- Manual rigid boom vang
- Standing rigging made of discontinuous Dyform stainless steel cables
- Running rigging: halyards and sheets in Dyneema, other lines and sheets in polyester
- Harken® 50.2 winch at the bottom of the mast dedicated to the halyards

### Sailing features

- Spinlock® line stoppers
- Harken® self tacking track on the deck in front of the mast
- Harken® turning blocks
- 2 Harken® 60.2 ST electrical «rewind» winches
- 2 Harken® 70.2 ST winches

### Deck

- Open bow pulpit
- Stern pulpit in stainless steel with fold-down ladder
- Double stainless steel lifelines
- Stainless steel fixed bow fitting with anchor roller
- Anchor windlass 3 000 W
- Anchor locker
- Mooring cleats (8)
- Sail locker access
- Sliding and retractable companionway hatch and door, made with plexiglass
- Opening deck hatches (13)
- Lateral coachroof windows
- Main chainplates in stainless steel at deck edge
- Folding padeyes on deck and deck edge
- GRP arch

### Cockpit

- 2 composite steering consoles
- Double leather-covered stainless steel steering wheels
- Windlass control with chain counter
- L-shaped cockpit seats
- Aft sundecks
- 2 Teak cockpit tables with fixed legs
- 2 backstay chainplates
- Liferaft locker L 43 x H 56 x I 104 cm (1'4" x 1'8" x 3'4")
- Recessed storage compartments on coachroof

- Cockpit lockers (4)
- Gas locker (2 bottles)
- Large Teak aft fold-down swim platform
- Access to the garage and cockpit storage
- Storage garage for tender
- Teak inlay on bench seats, steps, cockpit floor and transom platform
- Stainless steel handrail
- Shore power socket
- Opening curved hatches giving access into the aft cabins

### Forward sail locker

- Access via lockable deck hatch
- Shelving along hull sides for storage
- Access to bow thruster and technical areas
- Access to chain locker through a translucent hatch
- LED lighting

## INTERIOR

### Saloon

- U-shape saloon on starboard (7 guests)
- «Luxe» sofa on portside
- Upper lockers above settees
- Hinged storage compartments under seatings
- Saloon table
- Pneumatically-assisted hinged central floorboards
- LED lighting with dimmer
- LED courtesy lighting
- Fixed hull ports (4)
- Opening low-profile hatches (4)

### Galley

- Longside galley to port of the companionway with Corian® counter top
- Stainless steel sink with covers
- Chromed mixer tap
- Foot pump for fresh or sea water
- Drawers with shock absorbers and storage units
- Sliding waste bin
- 3 burners gaz and stainless steel oven
- Microwave oven with grill function
- Refrigeration compartment: 157 L fridge / 144 L freezer - 24 V / 230V
- Hood above oven, exhaust pipe connected to exterior
- Stainless steel handrails with leather pads
- Large and fixed hull port
- Opening flush hatch
- LED lighting

### Chart table

- Ergonomic and seaworthy seat
- Chart table with top opening storage
- Upper storage compartment
- LED reading light on flexible tube
- Navigation and level control screens
- USB plugs and 220 V / 110 V plugs

## Front cabins

### Owner's stateroom forward

- Double berth (2,05 x 1,80 m / 6'8" x 5'10")
- Sofa on port side
- Large, double haging locker with drawers (6)
- Upper storage lockers with assisted opening (3)

- Front storage drawers (2)
- Storage drawers under berth (2)
- LED reading lights and lighting
- Bedside tables
- An office / vanity area
- Fixed hull ports with aviation shades (2)
- Opening deck hatches (4)
- En-suite toilet / shower room

### Symmetrical front cabins

- Double berth (2,03 x 1,30 m / 6'7" x 4'3")
- Hanging locker with storage drawers (4)
- Upper storage lockers with assisted opening
- Large storage drawers under berth (2)
- LED reading lights and lighting
- Fixed hull port with aviation shades
- Opening deck hatches (2)
- En-suite toilet / shower room
- Starboard cabin: access door into forward sail locker / crew cabin

## Aft cabins

### Aft master cabin

- Double berth (2,05 x 1,80 m / 6'8" x 5'10")
- Hanging locker with storage drawers (6)
- Sofa seat along hull
- LED reading lights and lighting
- Bedside tables
- An office / vanity area
- Fixed hull ports with aviation shades (2)
- Companionway via an opening hatches with direct access to the cockpit (2)
- En-suite toilet / shower room

### Aft starboard guest cabin

- Double berth (2,05 x 1,60 m / 6'8" x 5'2")
- Sofa seat along hull
- Hanging locker with storage drawers (3)
- LED reading lights and lighting
- Bedside tables
- Fixed hull port with aviation shade
- En-suite toilet / shower room

### Port aft VIP cabin

- 2 single berths (2,05 x 0,68 m / 6'8" x 2'2")
- Hanging locker with storage drawers (3)
- Bedside tables
- LED reading lights and lighting
- Indirect LED lighting
- Fixed hull port with aviation shade
- Companionway via an opening hatch with direct access to the cockpit
- En-suite toilet / shower room

### Starboard aft side cabin (in place of the chart table)

- Bunk beds (upper berth 2,16 x 0,65 m / 7'1" x 2'1", lower berth 2,16 x 0,70 m / 7'1" x 2'3")
- Hanging locker with storage lockers
- Fixed hull port with aviation shade
- Opening deck hatch

## TECHNICAL EQUIPMENTS

### Electric

- Onan generator 7,5 kW 220 V 1500 RPM
- 700 VA inverter
- Main electric panel at the bottom of the companionway

- Switches for domestic systems
- USB and 220 V / 110 V plugs
- Digital display: AC voltage, battery monitoring, DC Voltage level, amperage consumption meter, fuel and water selectors, fuel transfer system
- House battery bank (420 Ah / 24 V) Dryfit
- Battery charger 60 Ah / 24 V
- Engine battery bank (120 Ah / 12 V) Dryfit
- Battery charger 25 Ah / 12 V
- Two engine alternators: 115 Ah / 12V and 110 Ah / 24 V
- Electrical switches at starboard side helm
- Dimmer switches
- LED lightings

### Motorization

- VOLVO® D4-180 Shaft Drive 180 HP - 132 kW
- Sound insulation
- GRP engine support
- 4-blade folding propeller
- Roto moulded exhaust mixer and stainless steel exhaust fitting on hull
- Extractor fan located in engine room
- Ventilation ducting vents on coaming
- Capacité fuel capacity of 825 L : s/s tank of 500 L + réserve plastic tank of 325 L
- Inline fuel / water separator
- Fuel gauge at electrical panel
- Tunnel mounted bow thruster

### Plumbing

#### Fresh water

- Fresh water system with high-pressure 24 V pump (3 L / min or 9 US gal / min), inline filter and accumulator tank
- Fresh water shore connection
- 3 rotomoulded tank (1 000 L / 265 US gal)
- Tank gauge integrated into display panel
- Tank manifold with selector valves
- 80 L / 21 US gal hot water heater
- Hot and cold cockpit shower

#### Raw and waste waters

- Collector system at each head compartment
- 3 electric marine toilets on fresh water
- 3 rotomoulded holding tank (264 L / 70 US gal)
- White PCV hosing

#### Bilge drainage

- Electric bilge pump / switch at electrical panel
- Dual-action manual bilge pump located in the cockpit
- Electric bilge pump in forward sail locker

## HEADROOM

- Forward cabin 2,23-2,06 m / 7'3"-6'9"
- Master aft cabin 1,93 m / 6'3"
- Aft VIP's cabin(s) 1,97 m / 6'5"
- Companionway 2,04 m / 6'8"
- Galley 2,05 m / 6'8"
- Forward head 1,97 m / 6'5"
- Aft head 2,00 m / 6'6"
- Saloon 1,89 m / 6'2"











LES MODÈLES PHOTOGRAPHIÉS NE SONT PAS CONTRACTUELS ET PEUVENT ÊTRE PRÉSENTÉS AVEC DES OPTIONS.  
LES DÉCORATIONS INTÉRIEURES ET EXTÉRIEURES AINSI QUE LES ÉQUIPEMENTS DIVERS PEUVENT ÊTRE MODIFIÉS SANS PRÉAVIS.  
PHOTOGRAPHS OF THESE PRESENTED MODELS ARE NOT CONTRACTUALLY BINDING, AND MAY INCLUDE OPTIONAL EQUIPMENT.  
INTERIOR AND EXTERIOR DECORATION AS WELL AS EQUIPMENT MAY BE MODIFIED WITHOUT PRIOR NOTICE.



**JEANNEAU**  
YACHTS

[www.jeanneau.com](http://www.jeanneau.com)

32, avenue des Sables - CS 30529 - 85505 LES HERBIERS CEDEX France



**papiers**

Agissez pour  
le recyclage des  
papiers avec  
Jeanneau  
et Ecofolio.