
SUN ODYSSEY



JEANNEAU

Summary

The brand

La marque / Die Marke / La marca / Il marchio :

3-5

The client satisfaction

La satisfaction client / Die Kundenzufriedenheit / La satisfacción del cliente /
La soddisfazione del cliente :

6-7

Our range

Notre gamme / Unser Angebot / Nuestra gama / La nostra gamma

8-9

- Sun Odyssey 349

10-17

- Sun Odyssey 389

18-25

- Sun Odyssey 410

26-31

- Sun Odyssey 440

32-37

- Sun Odyssey 490

38-45

True sailing boat since 60 years

Des bateaux marins depuis 60 ans / Wahre Segelyacht seit 60 Jahren /
Embarcaciones marinas desde 60 años / Barche a vela marine da 60 anni

46-49

A proven technology

Une technologie éprouvée / Bewährte Technik / Tecnología probada /
Tecnología collaudata

50-53

Atmosphere

Atmosphères / Ambiente / Ambiente / Atmosfera

54-57

Customisation

Personnalisation / Personalisierung / Personalización / Personalizzazione

58-61

The Sun Odyssey range confirms the success of sailboats with true Jeanneau features :
Elegance, inventiveness and security.
Onboard the comfort is served by a timeless design, performance is achieved without effort, and above all, safety at sea is guaranteed. Ideal for your family cruises.
Live moments of pure happiness!



FR | La gamme Sun Odyssey confirme la réussite de voiliers aux qualités typiquement Jeanneau : élégance, inventivité et sécurité. Le confort à bord est servi par un design intemporel, les performances sont atteintes sans effort, et surtout, la sécurité en mer est garantie, idéal pour vos croisières en famille. Vivez des instants de pur bonheur !

D | Die Sun Odyssey Reihe bestätigt den Erfolg von Segelbooten mit typischen Qualitäten von Jeanneau : Eleganz, Einfallsreichtum und Sicherheit. Der Komfort an Bord wird serviert durch ein zeitloses Design, die Leistung wird mühelos erreicht und vor allem ist die Sicherheit auf See garantiert, ideal für Ihre Kreuzfahrten mit der Familie. Lebe Momente des reinen Glücks !

ES | La línea Odyssey Sun confirma el éxito de veleros Jeanneau con características auténticas : La elegancia, la inventiva y la seguridad. A bordo de la comodidad se sirve de un diseño atemporal, el rendimiento se consigue sin esfuerzo y, sobre todo, la seguridad en el mar está garantizada. Ideal para sus cruceros en familia. ¡ Vivir momento de pura felicidad !

I | La gamma Sun Odyssey conferma il successo delle barche a vela dalle tipiche caratteristiche Jeanneau : eleganza, inventiva e sicurezza. Il confort a bordo è assicurato da un design senza tempo, le performance sono ottenute senza sforzo e, soprattutto, la sicurezza in mare è garantita. L'ideale per le vostre crociere in famiglia. Vivrete momenti di felicità pura !



A famous shipyard: your guarantee to happiness on the water!

Un grand chantier : la garantie de votre bonheur sur l'eau !

Eine große Werft : die Skipper glücklich macht !

Un gran astillero : ila garantía de su felicidad sobre el agua !

Un grande cantiere : la garanzia della vostra soddisfazione in mare !

At Jeanneau, we know that delivering excellent boats is only the beginning ; excellent customer service must follow. When you purchase a Jeanneau, you become part of our family.

FR | Chez Jeanneau, nous savons que la livraison d'un superbe bateau n'est que le commencement ; l'excellence du service à la clientèle doit suivre. En achetant un Jeanneau, vous devenez membre d'une grande famille.

D | Für uns von Jeanneau ist die Auslieferung einer tollen Yacht der Auftakt zu einer langjährigen Kundenbeziehung, die vorbildlichen Service erfordert. Sie selbst werden mit dem Kauf einer Jeanneau Mitglied einer großen Eignerfamilie.

ES | En Jeanneau, sabemos que la entrega de un magnífico barco es tan sólo el principio ; la excelencia del servicio de atención a clientes debe seguir. Al comprar un Jeanneau, Usted entra en el seno de una gran familia.

I | Noi di Jeanneau, sappiamo che la consegna di una bellissima barca è solo l'inizio; deve seguire poi l'eccellenza del servizio post vendita. Acquistando una Jeanneau, diventate membri di una grande famiglia.



Our client's satisfaction comes first

The Jeanneau experience is unique.

No other builder can offer the same level of cutting-edge design, superior finish, performance and customer satisfaction - all in a competitively priced package.

FR | L'expérience Jeanneau est unique. Aucun autre constructeur naval ne peut offrir le même niveau de haute-technologie, de qualité de finition, de performance et de satisfaction de la clientèle - le tout à un prix hautement compétitif.

D | Die Erfahrung von Jeanneau ist einzigartig. Kein anderer Hersteller befindet sich auf der gleichen Ebene des innovativen Designs, des überlegenen Finish, der Leistung und Kundenzufriedenheit - alles in einem wettbewerbsfähigen Paket.

ES | La experiencia Jeanneau es única. Ningún otro constructor puede ofrecer el mismo nivel de diseño de vanguardia, acabado superior, rendimiento y la satisfacción del cliente - todo ello a precios competitivos.

I | L'esperienza Jeanneau è unica. Nessun altro costruttore navale offre lo stesso livello di tecnologia avanzata, di qualità delle finiture, di performance e di soddisfazione del cliente - il tutto a un prezzo fortemente competitivo.



Over 150 distributors worldwide

Jeanneau has an established and professional distributor network in 50 countries, experienced and regularly trained on the Jeanneau product line and new models. Each of these distributors is prepared to advise our clients and provide them with the exemplary service they should expect from a major boat builder.

FR | Plus de 150 distributeurs à travers le monde dans plus de 50 pays. Jeanneau possède un réseau bien établi de distributeurs professionnels. Ils sont tous expérimentés et régulièrement formés sur les produits Jeanneau et les nouveaux modèles. De plus, chacun d'entre eux est prêt à conseiller nos clients et à leur fournir le service exemplaire qu'ils sont en droit d'attendre d'un grand constructeur naval.

D | Mehr als 150 Händler aus weltweit - Jeanneau besitzt ein gut etabliertes Netzwerk von professionellen Händlern. Sie sind alle erfahren und werden regelmäßig ausgebildet über neue Jeanneau Produkte und die neuen Modelle. Jeder von Ihnen ist bereit unsere Kunden zu beraten und Ihnen vorbildlich den Service zu bieten den Sie von einer großen Werft mit Recht erwarten.

ES | Más de 150 distribuidores en el mundo en más de 50 países. Jeanneau posee una sólida red de distribuidores profesionales. Todos cuentan con una gran experiencia y regularmente reciben formación sobre los productos Jeanneau y los nuevos modelos. Además, cada uno de ellos posee la aptitud de asesorar a nuestros clientes y de suministrarles el servicio ejemplar que están en su derecho de esperar de un gran astillero.

I | Più di 150 distributori in tutto il mondo in oltre 50 paesi. Jeanneau possiede una rete ben costituita di distributori professionali. Sono tutti esperti e regolarmente formati sui prodotti Jeanneau e i nuovi modelli. Inoltre, ognuno di loro è pronto a consigliare i nostri clienti e a fornire loro il servizio esemplare che hanno diritto di aspettarsi da un grande cantiere navale.



No other builder can offer
the same level of customer
satisfaction

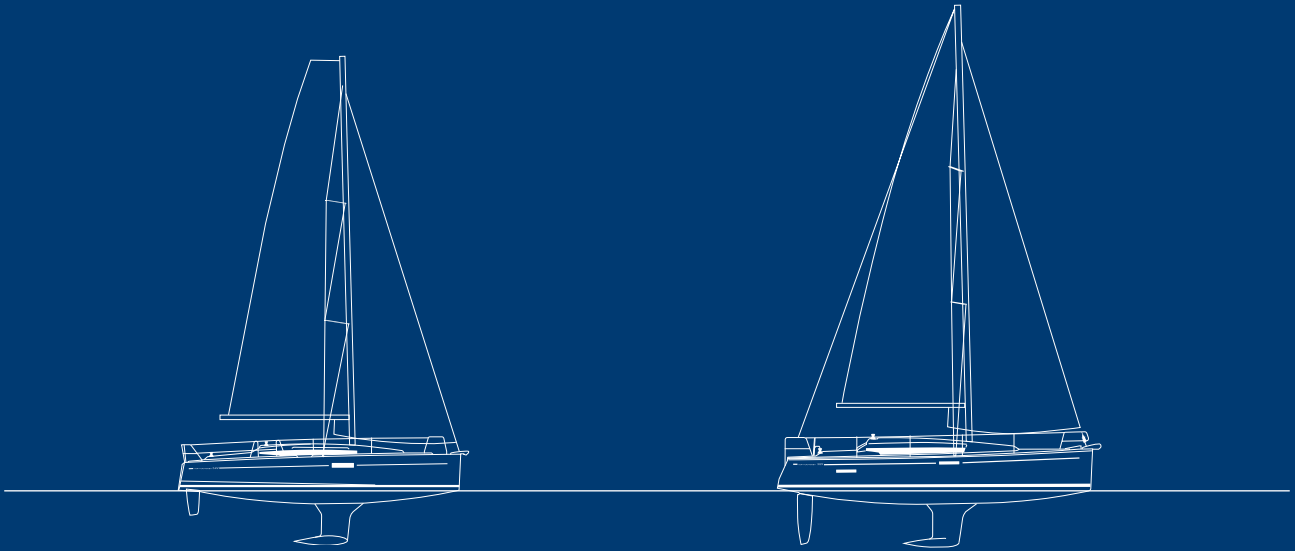
More than 100 000
Jeanneau boats sailing
worldwide!

Plus de 100 000 bateaux
Jeanneau naviguent sur
toutes les mers du monde !

Mehr als 100 000 Boote
von Jeanneau segeln überall
auf der Welt !

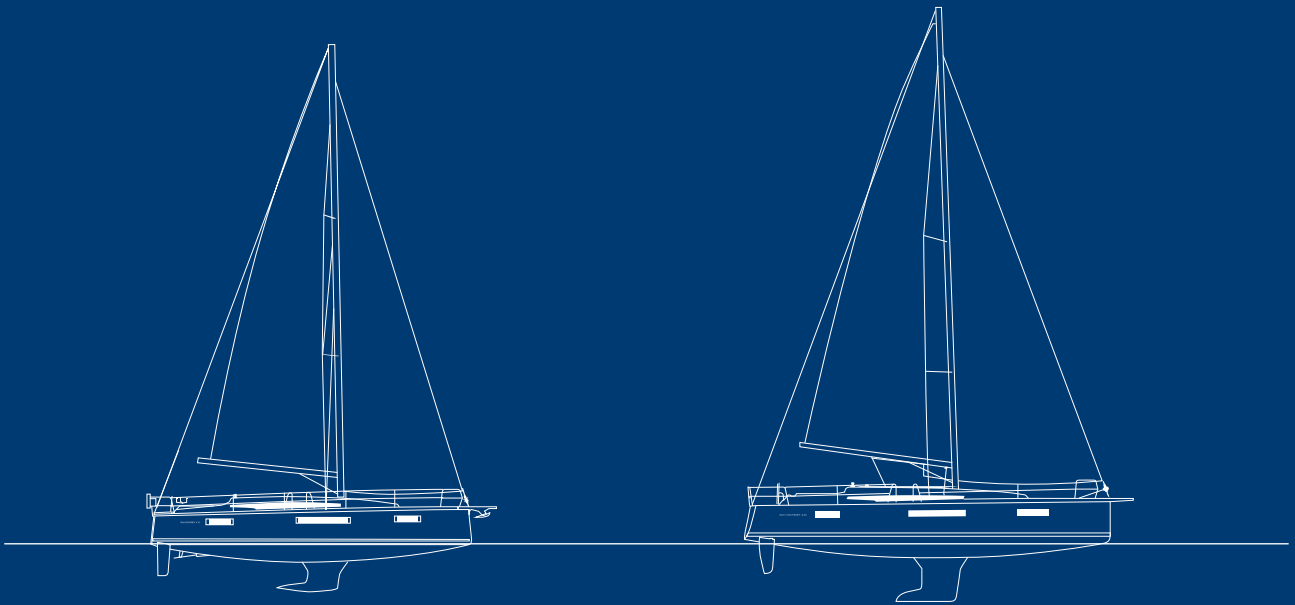
¡Más de 100 000 barcos
Jeanneau navegan en todos
los mares del mundo !

Più di 100 000 barche
Jeanneau navigano in tutto
il mondo !



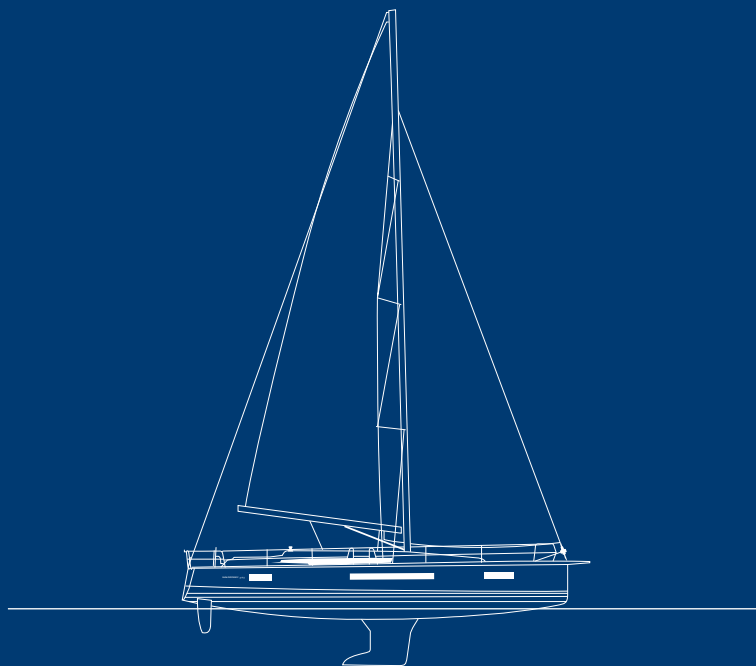
Sun Odyssey 349

Sun Odyssey 389



Sun Odyssey 410

Sun Odyssey 440



Sun Odyssey 490

Our range

Notre gamme / Unser Angebot / Nuestra gama / La nostra gamma

Elegance is the hallmark of Jeanneau sailboats. Designed by renowned naval architects, they feature all the qualities of great cruising yachts: pure, clean lines, excellent performance and comfortable handling, and a bright and spacious interior. Every detail has been carefully studied to bring our customers satisfaction and ensure their safety at sea.

FR | L'élégance est la marque de fabrique des voiliers Jeanneau. Signés par de grands architectes, ils offrent toutes les qualités d'excellents bateaux de croisière : design aux lignes pures, performance et confort en mer, aménagements spacieux et lumineux. Tout est étudié pour le plaisir et la sécurité.

D | Eleganz ist das Markenzeichen der Segelboote von Jeanneau. Sie werden von großartigen Konstrukteuren entworfen und bieten alle Qualitäten von exzellenten Kreuzern: Design mit klaren Linien, Leistung und Komfort auf hoher See, geräumige und helle Innenräume. Alles ist dem Vergnügen und der Sicherheit untergeordnet.

ES | La elegancia es la marca de las embarcaciones de vela Jeanneau. Diseñadas por grandes arquitectos, todas ellas ofrecen excelentes cualidades de embarcaciones de crucero: diseño de líneas puras, rendimiento y comodidad en la mar, amplia y luminosa distribución interior. Todo está diseñado para el disfrute y la seguridad.

I | L'eleganza è il marchio di fabbrica delle barche a vela Jeanneau. Firmate da grandi architetti, presentano tutte le doti richieste a delle eccellenti barche da crociera: design dalle linee sobrie, performance e confort in mare, spazi ampi e luminosi. Tutto è studiato per garantire piacevolezza e sicurezza.



SUN ODYSSEY

349









◀ Functional Chart table
 Table à carte fonctionnelle
 Funktionskartentisch
 Mesa de cartas funcional
 Tavolo da carteggio funzionale



▲ Well-equipped kitchen for cruising
 Cuisine bien équipée pour la croisière
 Gut ausgestattete Küche für die Kreuzfahrt
 Cocina bien equipada para navegar
 Cucina ben attrezzata per la crociera



► Optimized cabin comfort
 Confort des cabines optimisé
 Komfort optimierte Kabinen
 Cabinas confort optimizado
 Cabine confort ottimizzato

Interior Design



▲ Cozy saloon
Carré convivial
Gemütlicher Salon
Salón acogedor
Salotto accogliente



▲ Ventilated and bright head
Salle de bain aérée et lumineuse
Belüftetes und helles Badezimmer
Ventilado y luminoso cuarto de baño
Bagno aerato e luminoso





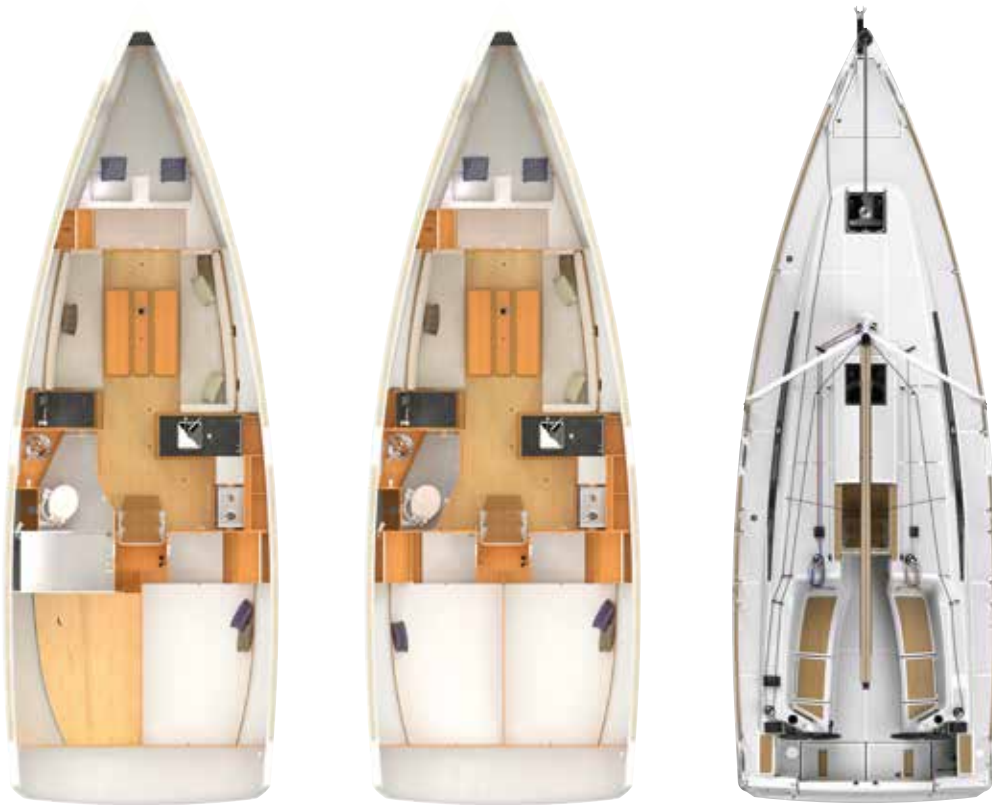
▲ Modern design
 Design moderne
 Modernes Design
 Diseño moderno
 Design moderno



▼ Cockpit with a wide swim platform
 Cockpit avec large plateforme de bain
 Cockpit mit großer Badeplattform
 Cockpit con gran piattaforma de baño
 Pozzetto con grande piattaforma di poppa



◀ Double steering wheel
 Double barres à roue
 Doppel Lenkrad
 Doble Timón de Ruedas
 Doppia ruota del timone



The lifting keel for the Sun Odyssey 349 combines ballast and lateral stability in a single moving part. This offered exceptional performance, ease of use and accessibility.

La quille relevable du Sun Odyssey 349 réunit les fonctions d'anti-dérive et de stabilité en un seul appendice. Ce design assure un bateau performant, facile à utiliser, permettant l'accès à des mouillages et ports peu profonds.

General specifications / Caractéristiques techniques / Technische daten / Características generales / Caratteristiche tecniche

Overall length with bowsprit / Longueur hors tout avec delphiniera / Länge über Alles mit Bugsprit / Eslora total con delfinera / Lunghezza fuori tutto con delfiniera :	10,69 m / 35' 0"
Overall length / Longueur hors tout / Länge über Alles / Eslora total / Lunghezza fuori tutto :	10,34 m / 33' 11"
Hull length / Longueur coque / Rumpflänge / Eslora de casco / Lunghezza scafo :	9,97 m / 32' 8"
Waterline length / Longueur flottaison / Länge Wasserlinie / Eslora a la flotación / Lunghezza al galleggiamento :	9,40 m / 30' 10"
Beam / Largeur hors tout / Rumpfbreite / Manga de casco / Baglio massimo :	3,44 m / 11' 3"
Displacement / Déplacement léger GTE / Verdrängung / Desplazamiento en rosca / Dislocamento leggero :	5 340 kg / 11 773 lbs
Standard keel draft / Tirant d'eau GTE / Großer Tiefgang / Calado GTE / Pescaggio lungo GTE :	1,98 m / 6' 5"
Shoal keel draft / Tirant d'eau PTE / Tiefgang kleiner Tiefgang / Calado PTE / Pescaggio corto PTE :	1,49 m / 4' 10"
Lifting keel draft / Tirant d'eau quille relevable / Tiefgang mit Schwingkiel / Calado quilla elevable / Versione chiglia retrattile :	1,26 - 2,54 m / 4' 1" - 8' 4"
Engine power / Puissance moteur / Motorleistung / Potencia motor / Potenza motore :	Yanmar 21 HP/CV (15 kW)
Cabins / Cabines / Kabinen / Cabinas / Cabine :	2 / 3
Berths / Couchages / Kojen / Literas / Cucette :	4 / 6 (+2)
Fuel capacity / Capacité carburant / Inhalt Treibstofftank / Depósito carburante / Serbatoio carburante :	130 l / 34 US gal
Water capacity / Capacité eau / Inhalt Wassertank / Depósito agua / Serbatoio acqua :	206 l / 54 US gal
Standard - Sail area / Surface voileure / Gesamtsegelfläche / Superficie velas / Superficie vele :	55,2 m ² / 594 Sq ft
Performance - Sail area / Surface voileure / Gesamtsegelfläche / Superficie velas / Superficie vele :	58,5 m ² / 629 Sq ft
CE Category / Catégorie CE / CE Fahrtgebeitszertifikat / Certificación CE / Certificazione CE :	A6 / B8 / C10 / D12
Designers / Architectes / Architekt / Arquitectos / Architetti :	Marc Lombard Yacht Design - Jeanneau Design

When beaching, please take into account the sea and wind conditions, as well as, the type and angle of the seabed. If the boat is to be left unattended, beaching legs are recommended. It is the responsibility of the user to beach the boat in a safe and secure manner.

Lors des échouages, merci de prendre en considération les conditions de mer et de vent, ainsi que le type et l'angle des fonds marins. Si le bateau doit être laissé sans surveillance, il est recommandé de l'échouer sur des béquilles. Il est de la responsabilité de l'utilisateur d'échouer le bateau d'une manière sûre et sécurisée.



A high-angle, close-up photograph of a white sailboat's hull and deck as it cuts through deep blue water. The boat is tilted slightly to the right, and a large, white sail is partially visible on the right side. The water is textured with small waves and a white wake. The lighting is bright, suggesting a sunny day.

SUN ODYSSEY

389







► Many accessible storage
 Nombreux rangements
 accessibles
 Viel verfügbarer Stauraum
 Muchos espacio de almacenaje
 disponible
 Molteplici scomparti e
 armadietti



► Large and comfortable aft cabins
 De grandes et confortables cabines arrières
 Große und komfortable Achternkabinen
 Grandes y cómodas cabinas en popa
 Cabine di poppa grandi e confortevoli

Interior Design



◀ A bright saloon
Un carré lumineux
Ein heller Salon
Una zona de estar luminosa
Un salotto luminoso



▲ Racy and modern lines
 Des lignes racées et modernes
 Racy und moderne Linien
 Líneas modernas
 Linee moderne



▼ A fully equipped cockpit
 Un cockpit très bien équipé
 Ein voll ausgestattetes Cockpit
 Una carlinga muy bien equipada
 Un pozzetto completamente attrezzato



▲ Cockpit with a wide swim platform
 Cockpit avec large plateforme de bain
 Cockpit mit großer Badeplattform
 Cockpit con gran plataforma de baño
 Pozzetto con grande piattaforma di poppa



The advanced winged keel, for the swing version, provides more performance thanks to a lower centre of gravity and better upwind performance, with the possibility of sailing in shallow waters.

La quille optimisée à ailettes, pour la version dériveur, apporte davantage de performance grâce à un centre de gravité plus bas et un meilleur rendement au près, avec la possibilité de naviguer dans les eaux peu profondes.

General specifications / Caractéristiques techniques / Technische daten / Características generales / Caratteristiche tecniche

Overall length with bowsprit / Longueur hors tout avec delphinrière / Länge über Alles mit Bugsprit / Eslora total con delfinera / Lunghezza fuori tutto con delfiniera :	11,75 m / 38' 6"
Overall length / Longueur hors tout / Länge über Alles / Eslora total / Lunghezza fuori tutto :	11,34 m / 37' 2"
Hull length / Longueur coque / Rumpflänge / Eslora de casco / Lunghezza scafo :	10,98 m / 36' 0"
Waterline length / Longueur flottaison / Länge Wasserlinie / Eslora a la flotación / Lunghezza al galleggiamento :	10,40 m / 34' 1"
Beam / Largeur hors tout / Rumpfbreite / Manga de casco / Baglio massimo :	3,76 m / 12' 4"
Displacement / Déplacement lège GTE / Verdrängung / Desplazamiento en rosca / Dislocamento leggero :	6 920 kg / 15 256 lbs
Standard keel draft / Tirant d'eau GTE / Großer Tiefgang / Calado GTE / Pescaggio lungo GTE :	1,98 m / 6' 5"
Shoal keel draft / Tirant d'eau PTE / Tiefgang kleiner Tiefgang / Calado PTE / Pescaggio corto PTE :	1,50 m / 4' 11"
Swing keel draft / Tirant d'eau dériveur / Tiefgang Schwertversion / Calado en versión velero / Pescaggio versione deriva mobile :	1,10 - 2,25 m / 3' 7" - 7' 4"
Engine power / Puissance moteur / Motorleistung / Potencia motor / Potenza motore :	Yanmar 29 HP/CV (21 kW)
Cabins / Cabines / Kabinen / Cabinas / Cabine :	2 / 3
Berths / Couchages / Kojen / Literas / Cucette :	4 / 6 (+3)
Fuel capacity / Capacité carburant / Inhalt Treibstofftank / Depósito carburante / Serbatoio carburante :	130 l / 34 US gal
Water capacity / Capacité eau / Inhalt Wassertank / Depósito agua / Serbatoio acqua :	200 l / 53 US gal
Sail area / Surface voilure / Gesamtsegelfläche / Superficie velas / Superficie vele :	70 m ² / 754 Sq ft
CE Category / Catégorie CE / CE Fahrtgebeitszertifikat / Certificación CE / Certificazione CE :	A8 / B8* / B9 / C12
(*for swing keel version / version dériveur)	
Designers / Architectes / Architekt / Arquitectos / Architetti :	Marc Lombard Yacht Design - Jeanneau Design

When beaching, please take into account the sea and wind conditions, as well as, the type and angle of the seabed. If the boat is to be left unattended, beaching legs are recommended. It is the responsibility of the user to beach the boat in a safe and secure manner.

Lors des échouages, merci de prendre en considération les conditions de mer et de vent, ainsi que le type et l'angle des fonds marins. Si le bateau doit être laissé sans surveillance, il est recommandé de l'échouer sur des béquilles. Il est de la responsabilité de l'utilisateur d'échouer le bateau d'une manière sûre et sécurisée.



SUN ODYSSEY 410
PERFORMANCE





SUN ODYSSEY

470



▲ A great central U-shape galley, very functional
 Une grande cuisine centrale en U, très fonctionnelle
 Eine grandiose Pantry in U-Form, sehr funktionell
 Una gran cocina central en forma de U, muy funcional
 Una grande cucina centrale a forma di U, molto funzionale



Interior Design



▲ High standard master cabin
 Cabine propriétaire de haut standing
 Eignerkabine mit hohem Standard
 Cabina propietario de alta gama
 Lussuosa cabina armatoriale

► A bright saloon
 Un carré lumineux
 Ein heller Salon
 Una zona de estar luminosa
 Un salotto luminoso



◀ Private sink (optional)
 Meuble vasque privatif
 (option)
 Privates Waschbecken
 (option)
 Mobiletto privato
 (opzionale)
 Mueble de aseo privado
 (opcional)



▲ *Modern design*
Design moderne
Modernes Design
Diseño moderno
Design moderno

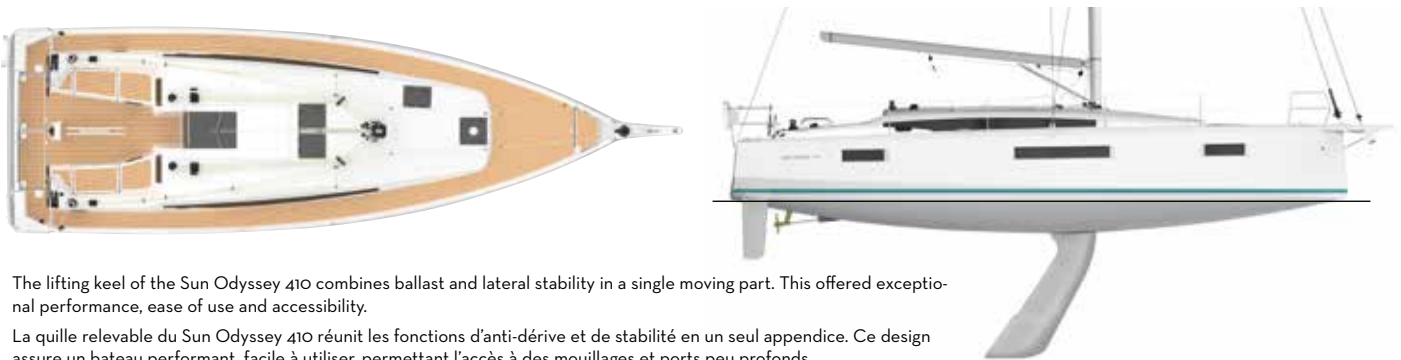
► *Comfortable and functional cockpit*
Cockpit confortable et fonctionnel
Komfortables und funktionelles
Cockpit
Carlinga confortevole e funzionale
Cómodo y funcional pozzetto



► *Walk-in access to side decks*
Accès aux passavants de plain-pied
Barrierefreier Zugang zu den Seitendecks
Accesso a pasarelas niveladas
Accesso dal pozzetto ai passavanti di
coperta completamente aperti



* Optional dressing and furniture with private sink to portside (in forward cabin) / Dressing et meuble avec lavabo privatif à bâbord (dans la cabine avant) en option.
 **Lifting keel version / Version quille relevable



The lifting keel of the Sun Odyssey 410 combines ballast and lateral stability in a single moving part. This offered exceptional performance, ease of use and accessibility.

La quille relevable du Sun Odyssey 410 réunit les fonctions d'anti-dérive et de stabilité en un seul appendice. Ce design assure un bateau performant, facile à utiliser, permettant l'accès à des mouillages et ports peu profonds.

General specifications / Caractéristiques techniques / Technische daten / Características generales / Caratteristiche tecniche

Overall length with bowsprit / Longueur hors tout avec delphinrière / Länge über Alles mit Bugsprit / Esloza total con delfinera / Lunghezza fuori tutto con delfiniera :	12,95 m / 42' 6"
Overall length / Longueur hors tout / Länge über Alles / Esloza total / Lunghezza fuori tutto :	12,35 m / 40' 6"
Hull length / Longueur coque / Rumpflänge / Esloza de casco / Lunghezza scafo :	11,99 m / 39' 4"
Waterline length / Longueur flottaison / Länge Wasserlinie / Esloza a la flotación / Lunghezza al galleggiamento :	11,47 m / 37' 7"
Beam / Largeur hors tout / Rumpfbreite / Manga de casco / Baglio massimo :	3,99 m / 13' 1"
Displacement / Déplacement lège GTE / Verdrängung / Desplazamiento en rosca / Dislocamento leggero :	7 784 kg / 17 161 lbs
Standard keel draft / Tirant d'eau GTE / Großer Tiefgang / Calado GTE / Pescaggio lungo GTE :	2,25 m / 7' 4"
Shoal keel draft / Tirant d'eau PTE / Tiefgang kleiner Tiefgang / Calado PTE / Pescaggio corto PTE :	1,60 m / 5' 2"
Lifting keel draft / Tirant d'eau quille relevable / Tiefgang mit Schwingkiel / Calado quilla elevable / Versione chiglia retrattile :	1,37 - 2,97 m / 4' 5" - 9' 8"
Engine power / Puissance moteur / Motorleistung / Potenza motor / Potenza motore :	Yanmar 40 HP/CV (29 KW)
Cabins / Cabines / Kabinen / Cabinas / Cabine :	2 / 3
Berths / Couchages / Kojen / Camas / Cuccette :	4 / 6 (+2)
Fuel capacity / Capacité carburant / Inhalt Treibstofftank / Depósito carburante / Serbatoio carburante :	200 L / 52,8 US gal
Water capacity / Capacité eau / Inhalt Wassertank / Depósito agua / Serbatoio acqua :	530 L / 140 US gal
Standard - Sail area / Surface voilure / Gesamtsegelfläche / Superficie velas / Superficie vele :	77 m ² / 829 Sq ft
Performance - Sail area / Surface voilure / Gesamtsegelfläche / Superficie velas / Superficie vele :	79,7 m ² / 858 Sq ft
CE Category / Catégorie CE / CE Fahrtgebeitszertifikat / Certificación CE / Certificazione CE :	A6 / B7 / C9 / D9 (for 2 cabins version)
	A8 / B10 / C10 / D10 (for 3 cabins version)
Designers / Architectes / Architekt / Arquitectos / Architetti :	Marc Lombard Yacht Design - Piaton Yacht Design - Jeanneau Design



SUN ODYSSEY

440





▲ Real chart table
Belle table à carte
Großer Kartentisch
Tarjeta hermosa mesa a carta
Bel tavolo da carteggio



Interior Design



▲ A great central U-shape galley, very functional
 Une grande cuisine centrale en U, très fonctionnelle
 Eine grandiose Pantry in U-Form, sehr funktionell
 Una gran cocina central en forma de U, muy funcional
 Una grande cucina centrale a forma di U, molto funzionale

► A bright saloon
 Un carré lumineux
 Ein heller Salon
 Una zona de estar luminosa
 Un salotto luminoso

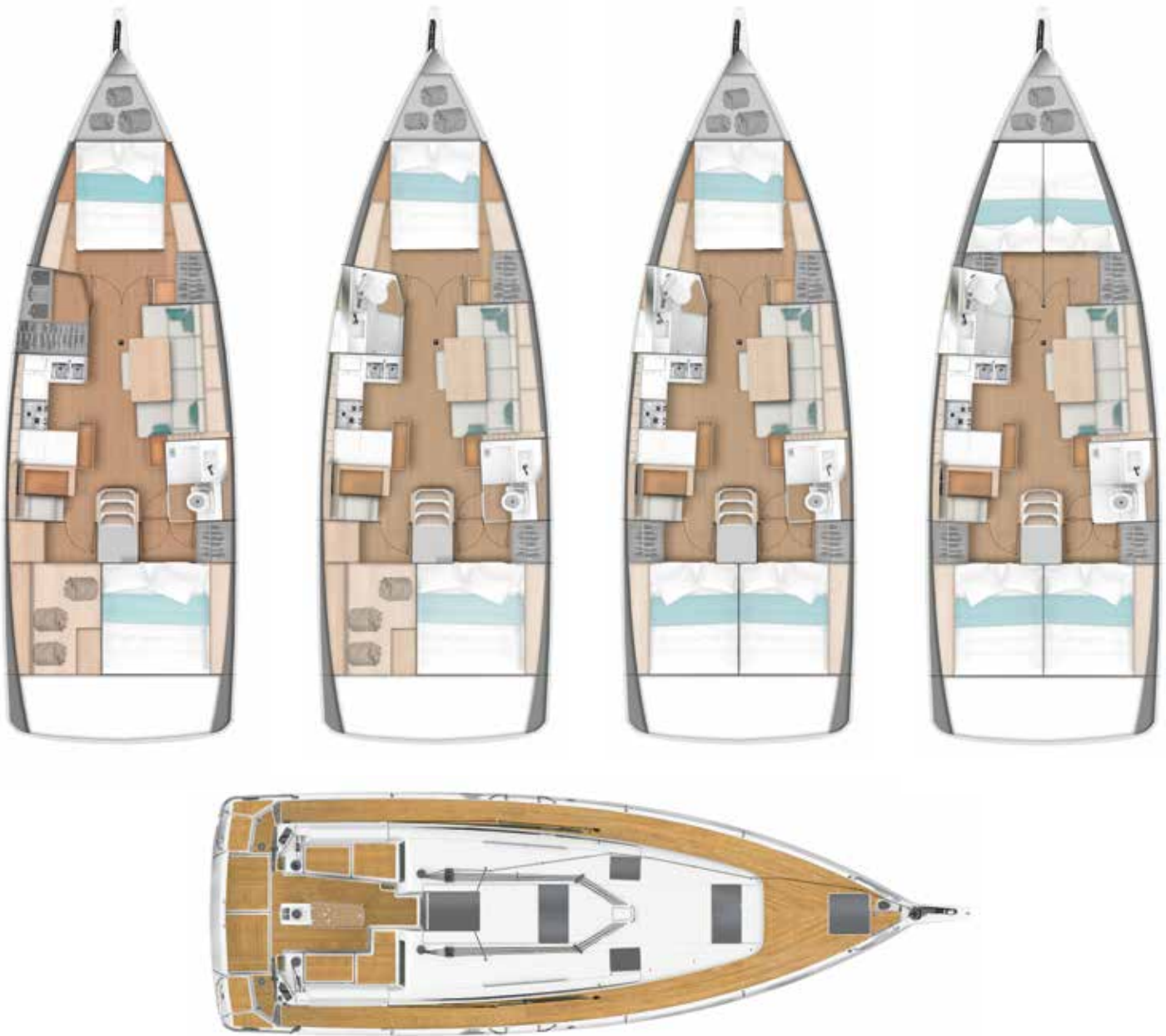


◀ Elegant touch
 Finition élégante
 Elegantes Finish
 Elegante acabado
 Finiture eleganti



► Convertible coamings offering a unique relaxation zone
 Des hiloires convertibles offrant une zone de détente unique
 Die transformierbaren Cockpitseiten werden zu einer einzigartigen Sonnenliege
 Brazolas convertibles que ofrecen una zona de relajación única
 Bordi laterali pozzetto trasformabili che offrono una zona relax unica





General specifications / Caractéristiques techniques / Technische daten / Características generales / Caratteristiche tecniche

Overall length with bowsprit / Longueur hors tout avec delphiniera / Länge über Alles mit Bugsprit / Eslora total con delfinera / Lunghezza fuori tutto con delfiniera :	13,39 m / 43' 11"
Overall length / Longueur hors tout / Länge über Alles / Eslora total / Lunghezza fuori tutto :	13,00 m / 42' 7"
Hull length / Longueur coque / Rumpflänge / Eslora de casco / Lunghezza scafo :	12,64 m / 41' 5"
Waterline length / Longueur flottaison / Länge Wasserlinie / Eslora a la flotación / Lunghezza al galleggiamento :	12,00 m / 39' 4"
Beam / Largeur hors tout / Rumpfbreite / Manga de casco / Baglio massimo :	4,29 m / 14' 0"
Displacement / Déplacement léger GTE / Verdrängung / Desplazamiento en rosca / Dislocamento leggero :	8 561 kg / 18 874 lbs
Standard keel draft / Tirant d'eau GTE / Großer Tiefgang / Calado GTE / Pescaggio lungo GTE :	2,30 m / 7' 7"
Shoal keel draft / Tirant d'eau PTE / Tiefgang kleiner Tiefgang / Calado PTE / Pescaggio corto PTE :	1,60 m / 5' 2"
Engine power / Puissance moteur / Motorleistung / Potencia motor / Potenza motore :	Yanmar 45 HP/CV (33 kW)
Cabins / Cabines / Kabinen / Cabinas / Cabine :	2 / 3 / 4
Berths / Couchages / Kojen / Literas / Cuccette :	4 / 6 / 8 (+2)
Fuel capacity / Capacité carburant / Inhalt Treibstofftank / Depósito carburante / Serbatoio carburante :	200 l / 53 US gal
Water capacity / Capacité eau / Inhalt Wassertank / Depósito agua / Serbatoio acqua :	330 l / 87 US gal
Standard - Sail area / Surface voilure / Gesamtsegelfläche / Superficie velas / Superficie vele :	90,3 m ² / 972 Sq ft
Performance - Sail area / Surface voilure / Gesamtsegelfläche / Superficie velas / Superficie vele :	98,37 m ² / 1 185 Sq ft
CE Category / Catégorie CE / CE Fahrtgebeitszertifikat / Certificación CE / Certificazione CE :	A6 / B7 / C12 (for 2 cabins version)
.....	A8 / B9 / C14 (for 3 cabins version)
.....	A10 / B11 / C16 (for 4 cabins version)
Designers / Architectes / Architekt / Arquitectos / Architetti :	Philippe Briand Yacht Design - Piaton Bonet Yacht Design - Jeanneau Design



SUN ODYSSEY 490





SUN ODYSSEY

490



► Comfortable and functional cockpit
 Cockpit confortable et fonctionnel
 Komfortables und funktionelles Cockpit
 Carlinga confortevole e funzionale
 Cómodo y funcional pozzetto



► Cockpit with a wide swim platform
 Cockpit avec large plateforme de bain
 Cockpit mit großer Badeplattform
 Cockpit con gran piattaforma de baño
 Pozzetto con grande piattaforma di poppa



► Walk-in access to side decks
 Accès aux passavants de plain-pied
 Barrierefreier Zugang zu den Seitendecks
 Acceso a pasarelas niveladas
 Accesso dal pozzetto ai passavanti di
 coperta completamente aperti



▲ An ideal relaxation area on deck
 Une zone de relaxation idéale sur le pont
 Eine ideale Entspannungszone an Deck
 Una zona de relajación ideal en la cubierta
 Una zona relax ideale sul coperta









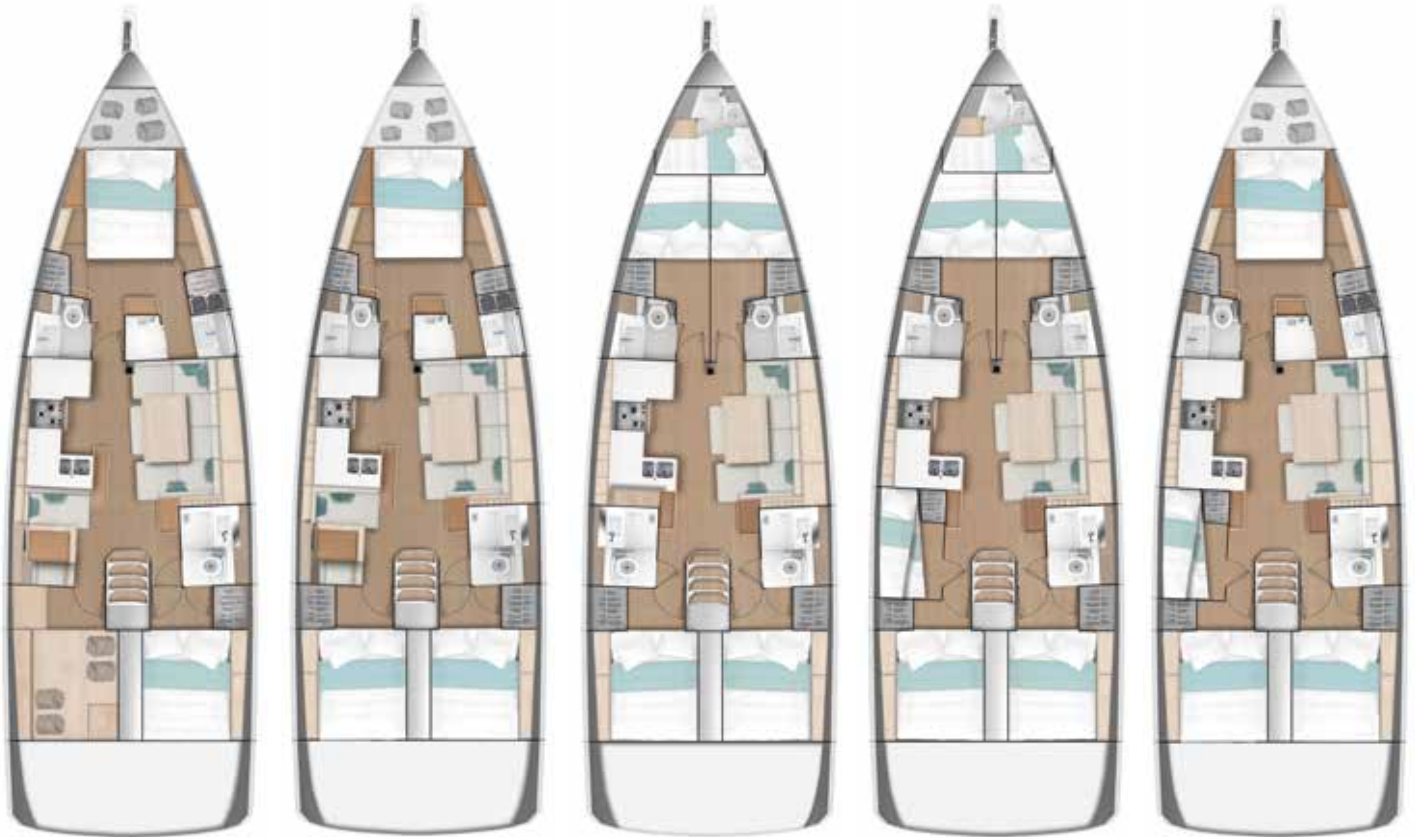
▲ Bright and voluminous master cabin
 Cabine propriétaire lumineuse et volumineuse
 Helle und großzügige Eignerkabine
 Cabina propietario luminosa y espaciosa
 Cabina armatoriale luminosa e con bei volumi



▲ Many spaces of storage and a private head
 Nombreux rangements et une salle de bain
 privative
 Viel verfügbarer Stauraum und ein Privates
 Waschräume
 Muchos espacio de almacenaje disponible
 y un privato baño
 Molteplici scomparti e armadietti e uno
 privato bagno



▲ High standard master cabin
 Cabine propriétaire de haut standing
 Eignerkabine mit hohem Standard
 Cabina propietario de alta gama
 Lussuosa cabina armatoriale



New in 2021



General specifications / Caractéristiques techniques / Technische daten /
Características generales / Caratteristiche tecniche

Overall length with bowsprit / Longueur hors tout avec delphiniera / Länge über Alles mit bugsprit / Eslora total con delfinera / Lunghezza fuori tutto con delfiniera :	14,80 m / 48' 6"
Overall length / Longueur hors tout / Länge über Alles / Eslora total / Lunghezza fuori tutto :	14,42 m / 47' 3"
Hull length / Longueur coque / Rumpflänge / Eslora de casco / Lunghezza scafo :	14,00 m / 45' 11"
Waterline length / Longueur flottaison / Länge Wasserlinie / Eslora a la flotación / Lunghezza al galleggiamento :	13,24 m / 43' 5"
Beam / Largeur hors tout / Rumpfbreite / Manga de casco / Baglio massimo :	4,49 m / 14' 8"
Displacement / Déplacement lège GTE / Verdrängung / Desplazamiento en rosca / Dislocamento leggero :	11 290 kg / 24 890 lbs
Standard keel draft / Tirant d'eau GTE / Großer Tiefgang / Calado GTE / Pescaggio lungo GTE :	2,24 m / 7' 4"
Shoal keel draft / Tirant d'eau PTE / Tiefgang kleiner Tiefgang / Calado PTE / Pescaggio corto PTE :	1,65 m / 5' 4"
Engine power / Puissance moteur / Motorleistung / Potencia motor / Potenza motore :	Yanmar 57 HP/CV (41 kW)
Cabins / Cabines / Kabinen / Cabinas / Cabine :	2 / 3 / 4 / 5
Berths / Couchages / Kojen / Literas / Cuccette :	4 / 6 / 8 / 10 (+2)
Fuel capacity / Capacité carburant / Inhalt Treibstofftank / Depósito carburante / Serbatoio carburante :	240 l / 63 US gal
Water capacity / Capacité eau / Inhalt Wassertank / Depósito agua / Serbatoio acqua :	640 l / 169 US gal
Standard - Sail area / Surface voileure / Gesamtsegelfläche / Superficie velas / Superficie vele :	110,1 m ² / 1 186 Sq ft
Performance - Sail area / Surface voileure / Gesamtsegelfläche / Superficie velas / Superficie vele :	122 m ² / 1 313 Sq ft
CE Category / Catégorie CE / CE Fahrtzeugszertifikat / Certificación CE / Certificazione CE :	A9 / B10 / C14 (for 2-3 cabins version) A13 / B14 / C16 (for 4-5 cabins version)
Designers / Architectes / Architekt / Arquitectos / Architetti :	Philippe Briand Yacht Design - Piaton Yacht Design - Jeanneau Design

JEANNEAU

Jeanneau has been consistently building and improving their knowledge base, as well as the technologies they use, in order to produce yachts that are even more seaworthy, easier to manoeuvre, faster and more comfortable.

When sailing on a Sun Odyssey, whatever its size, you are guaranteed an unparalleled experience and proven workmanship that meets the strictest international criteria.

FR | Jeanneau construit et améliore d'année en année son savoir-faire et sa technologie au service de voiliers toujours plus marins, faciles à manoeuvrer, rapides et confortables.
En naviguant sur un Sun Odyssey, quelque soit sa taille, vous avez la garantie d'une expérience unique au monde et d'une fabrication éprouvée qui répond aux critères internationaux les plus stricts.

ES | Jeanneau construye y mejora cada año su conocimiento y su tecnología al servicio de embarcaciones de vela cada vez más marinas, fáciles de manejar, rápidas y cómodas.
Al navegar en una Sun Odyssey, cualquiera que sea su tamaño, tiene la garantía de una experiencia única en el mundo y de una fabricación que ha demostrado que cumple con los más altos estándares internacionales.

D | Jeanneau Know-how und Technologie zu Gunsten von Segelbooten aus, die noch bessere Seegängigkeit, Manövrierfreundlichkeit, Schnelligkeit und Komfort bieten.
Auf einer Sun Odyssey, gleich welcher Größe, haben Sie garantiert unvergessliche Erlebnisse und profitieren von einer Produktionsqualität, die den strengsten internationalen Kriterien genügt.

I | Jeanneau costruisce barche e migliora di anno in anno il suo savoir-faire al servizio di barche a vela sempre più marine, facili da manovrare, rapide e comode.
Navigando su un Sun Odyssey, quale che siano le sue dimensioni, avete la garanzia di un'esperienza unica al mondo e di una fabbricazione comprovata che risponde ai più severi criteri internazionali.

Integrating the latest trend in architectural design

A la pointe de l'architecture navale
Schiffsbau auf höchstem Niveau
A la vanguardia de la arquitectura naval
All'avanguardia dell'architettura navale

At Jeanneau, quality control continues throughout the production process... and even long after production is completed. Laboratory tests of resins, sea trials, customer satisfaction questionnaires – we take every measure to ensure excellence and customer satisfaction in our boats. Safety and dependability are our priorities. It's no coincidence that Jeanneau boats are renowned for their excellent seafaring qualities.

FR | Pour Jeanneau, le contrôle qualité est permanent pendant tout le procédé de production... et même au-delà. Essais des résines en laboratoire, tests en bassin, enquêtes de satisfaction, tout est mis en oeuvre pour atteindre l'excellence et satisfaire les clients. La fiabilité et la sécurité sont des priorités. Ce n'est pas un hasard si les bateaux Jeanneau sont réputés pour leurs excellentes qualités marines, à la pointe de l'architecture navale.

I | Jeanneau effettua continui controlli di qualità durante tutto il processo di fabbricazione... ma non solo. Test sulle resine in laboratorio, test in acqua, indagini di soddisfazione: facciamo di tutto per raggiungere l'eccellenza e soddisfare i nostri clienti. L'affidabilità e la sicurezza sono le nostre priorità. Non è un caso se le barche Jeanneau sono famose per le loro ottime qualità marine, all'avanguardia dell'architettura navale.

D | Für Jeanneau spielt die Qualitätskontrolle während des gesamten Produktionsprozesses und weit darüber hinaus eine wesentliche Rolle. Labortests am Harz, Tests im Becken, Zufriedenheitsumfragen: Wir tun alles, um exzellente Qualität zu gewährleisten und die Kunden zufrieden zu stellen. Zuverlässigkeit und Sicherheit haben höchste Priorität. Es ist kein Zufall, wenn die Boote von Jeanneau für ihre hervorragenden maritimen Qualitäten berühmt sind. Sie stellen Schiffsbau auf höchstem Niveau dar.

ES | A la vanguardia de la arquitectura naval
Para Jeanneau, el control de calidad es constante durante todo el proceso de producción... e incluso más allá. Prueba de resinas en el laboratorio, pruebas en dársenas, encuestas de satisfacción, todo se hace para alcanzar la excelencia y la satisfacción del cliente. La fiabilidad y la seguridad son prioridades. No es casualidad que las embarcaciones Jeanneau sean reconocidas por su excelente navegabilidad, a la vanguardia de la arquitectura naval.



60 years of experience and marine know-how

60 ans d'expérience et de savoir-faire marin
60 Jahre Erfahrung und Know-how im Bootsbau
60 años de experiencia y de conocimiento marino
60 anni di esperienza e di savoir-faire marittimo

Jeanneau marries over 60 years of experience and savoir-faire with the latest industrial technologies in naval construction. At Jeanneau, skilled craftsmen and professionals have always been essential to boat construction. They transmit their experience and their passion for work well done. But Jeanneau is also a large, production model boatbuilder making continual investments in high-performance production tools and ergonomic production lines equipped with the latest technology.

FR | Jeanneau conjugue plus de 60 ans d'expérience et de savoir-faire avec les dernières technologies industrielles de la construction navale. Ici, les compétences des hommes ont toujours été essentielles dans la fabrication des bateaux. Ils se transmettent leur expérience et leur passion du travail soigné. Mais Jeanneau est aussi une grande entreprise industrielle. L'investissement au service de la performance des outils de production est constant. Jeanneau dispose de chaînes de production ergonomiques et d'équipements technologiques de pointe.

D | Jeanneau verfügt über mehr als 60 Jahre Erfahrung und Knowhow und ist immer auf dem neuesten technischen Stand im Bootsbau. Im Bootsbau war das Know-how der Fachleute schon immer wesentlich. Fachleute lassen ihre Erfahrungen und ihre Begeisterung für sorgfältiges Arbeiten einfließen. Aber Jeanneau ist auch ein großes Industrieunternehmen. Wir investieren kontinuierlich in die Effizienz unserer Produktionswerkzeuge. Jeanneau verfügt über ergonomische Produktionsketten und eine technische Ausrüstung auf dem neuesten Stand.

ES | Jeanneau combina más de 60 años de experiencia y conocimientos con las últimas tecnologías industriales en la construcción naval. Aquí, las habilidades de los hombres han sido siempre esenciales en la fabricación de las embarcaciones. Éstos transmiten su experiencia y su pasión por un trabajo bien hecho. Pero Jeanneau es también una gran empresa industrial. La inversión al servicio del rendimiento de las herramientas de producción es constante. Jeanneau cuenta con líneas de producción ergonómicas y con equipamientos tecnológicos punteros.

I | Jeanneau coniuga più di 60 anni di esperienza e di savoir-faire con le tecnologie di costruzione navale più avanzate. Da noi, le persone capaci sono essenziali per la costruzione delle barche. Ognuno trasmette agli altri la propria esperienza e la propria passione per il lavoro ben fatto. Ma Jeanneau è anche una grande industria. Gli investimenti in tecniche di produzione sempre più performanti sono costanti. Jeanneau dispone di catene di produzione ergonomiche e di tecnologie di punta.



▼ *The Sangria, a blockbuster*
le Sangria, bateau historique
Die Sangria, ein legendäres Boot
Le Sangria, embarcación histórica
Il Sangria, barca storica



▲ *Cutting & drilling robot for more precision*
Robot de perçage et de découpe pour plus de précision
Roboter für Bohr- und Schneidgenauigkeit
Robot de perforación y de corte para una mayor precisión
Foratura e taglio robotizzati per una maggiore precisione



▲ *A modern and performing shipyard*
Un chantier moderne et performant
Eine moderne und darstellende Werft
Un astillero moderno y de alto rendimiento
Un cantiere navale moderno e performante



► *Everything started in a tiny hardware store*
Tout commença dans une petite quincaillerie
Alles begann in einem kleinen Baumarkt
Todo comenzó en una ferretería
Tutto ha inizio in un negozio di ferramenta

Hull & Appendices

Designed for dynamic sailing / Navigation fluide / Für dynamische Segelleistung konstruiert
 Diseñado para una navegación dinámica / Progettati per navigare in modo dinamico



Marc Lombard



Philippe Briand

World-renown architects: Philippe Briand and Marc Lombard, vast experience from the world of racing and luxury yachts

FR | Architectes de renommée mondiale : Philippe Briand et Marc Lombard, immense expérience issue du monde de la course et des yachts de luxe

D | Weltweit renommierte Konstrukteure : Philippe Briand und Marc Lombard haben weitreichende Erfahrung mit Renn - und Luxusyachten.

ES | Arquitectos de renombre internacional : Philippe Briand y Marc Lombard, amplia experiencia en el universo de los yates de regata y de lujo

I | Architetti di fama mondiale : Philippe Briand e Marc Lombard, con una vasta esperienza nel mondo delle regate e degli yacht di lusso

Moderate freeboards:
better stability, more seaworthy,
classic lines

Franc bord modéré :
meilleure stabilité, plus marin,
lignes classiques

Moderates Freibord :
mehr Stabilität, höhere
Seetüchtigkeit, klassische Linie

Francobordos moderados :
mejor estabilidad, mejor
navegabilidad, líneas clásicas

Bordo libero di media altezza :
miglior stabilità, miglior tenuta
del mare, linee classiche

High ballast ratio:
increased stability and excellent
sea keeping

Rapport de lest élevé :
meilleure stabilité et
comportement en mer amélioré

Hohes Ballastverhältnis :
größere Stabilität,
herausragende Seetüchtigkeit

Lastre elevado :
mejor estabilidad y mejor
comportamiento en la mar

Alto rapporto zavorra
dislocamento: maggior stabilità
e ottima tenuta del mare

Reassuring L-keel:
best for all-around performance,
safer in a grounding situation

Quille en L rassurante :
Meilleure polyvalence hydro-
dynamique, moins vulnérable
en cas de talonnage, moins
sensible aux algues et cordages

Vertrauen einflößender L-Kiel :
ideal für hohe Leistungen auf
allen Kursen, Sicherheit bei
Grundberührung

Quilla en L segura : la mejor
para cualquier rendimiento,
más segura en fondeo

Chiglia a L rassicurante :
la migliore per alte prestazioni
ad ogni andatura, più sicura in
caso di incaglio

Hull chine: Greater stability, longer waterline, more interior volume

Bouchain de coque : Meilleure stabilité, flottaison allongée, plus de volume intérieur

Kimmkante: mehr Stabilität, längere Wasserlinie, größeres Innenraumangebot

Pantoque de casco: Mayor estabilidad, línea de flotación más larga, mayor volumen interior

Spigolo vivo: maggior stabilità, linea di galleggiamento più lunga, volume interno maggiore



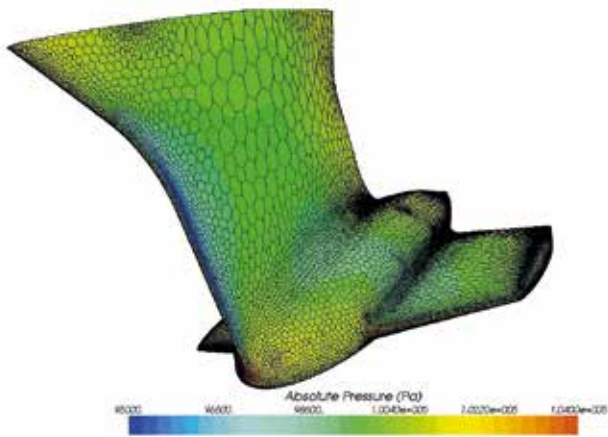
Balanced steering: combination of foil design and sail plan provide fun and responsive sailing in all conditions

Barre équilibrée : la parfaite adéquation du dessin des appendices avec le plan de voilure offre une barre légère et réactive dans toutes les conditions

Balanceruder: optimierte Kombination aus Ruderblattprofil und Segelplan für Segelspaß und Wendigkeit unter allen See- und Windbedingungen

Dirección equilibrada: la combinación del diseño de los apéndices y de las velas proporciona diversión y una navegación sensible cualesquiera que sean las condiciones

Timoneria bilanciata: la combinazione della progettazione aerodinamica con il piano velico permette alla barca di rispondere facilmente al timone in tutte le condizioni



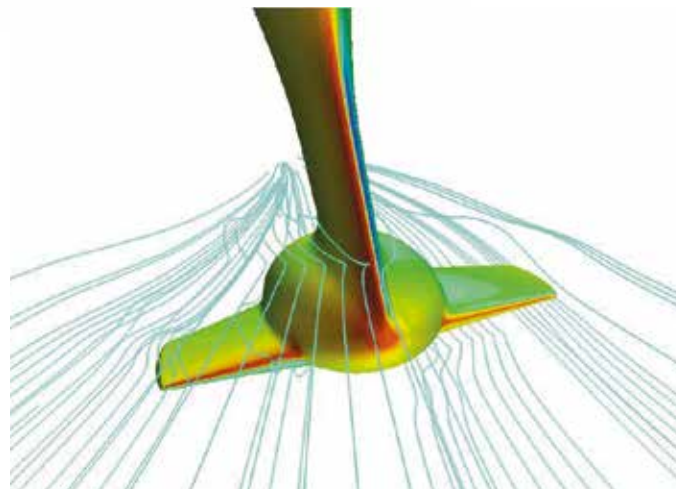
Winged shoal keel: increased lift upwind (Sun Odyssey 349 & 389)

Quille PTE à ailettes : Meilleure portance au près (Sun Odyssey 349 & 389)

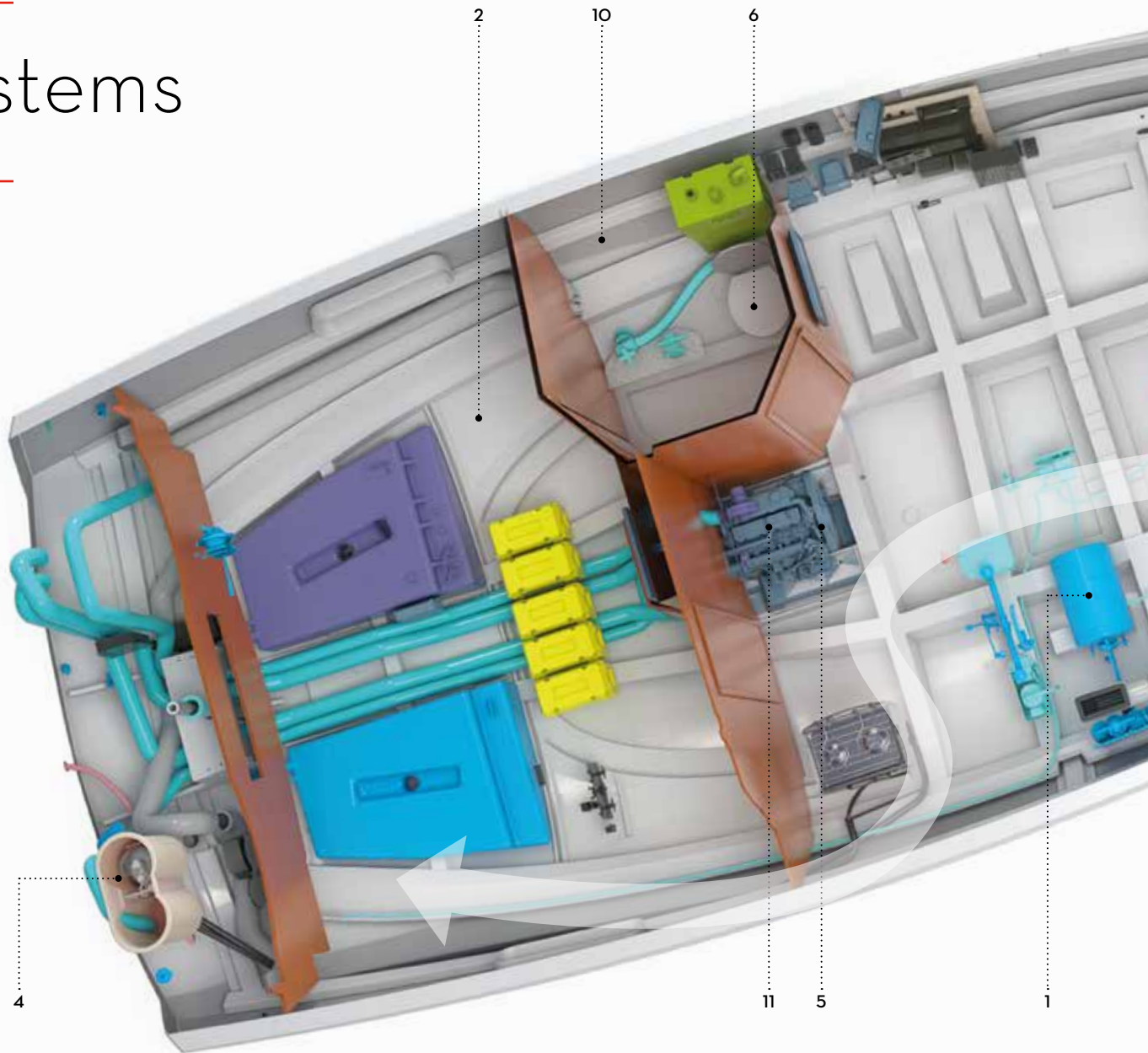
Kurzer Flügelkiel: höhere Leistung am Wind (Sun Odyssey 349 & 389)

Quilla con alas laterales: mejor contrapeso a barlovento (Sun Odyssey 349 & 389)

Chiglia a ridotto pescaggio con alette: maggior portanza controvento (Sun Odyssey 349 & 389)



Systems



Engineered for purpose / Conçu pour l'utilisateur / Funktionsorientierte Konzeption
Diseñado para el usuario / Progettati all'insegna dell'utilità

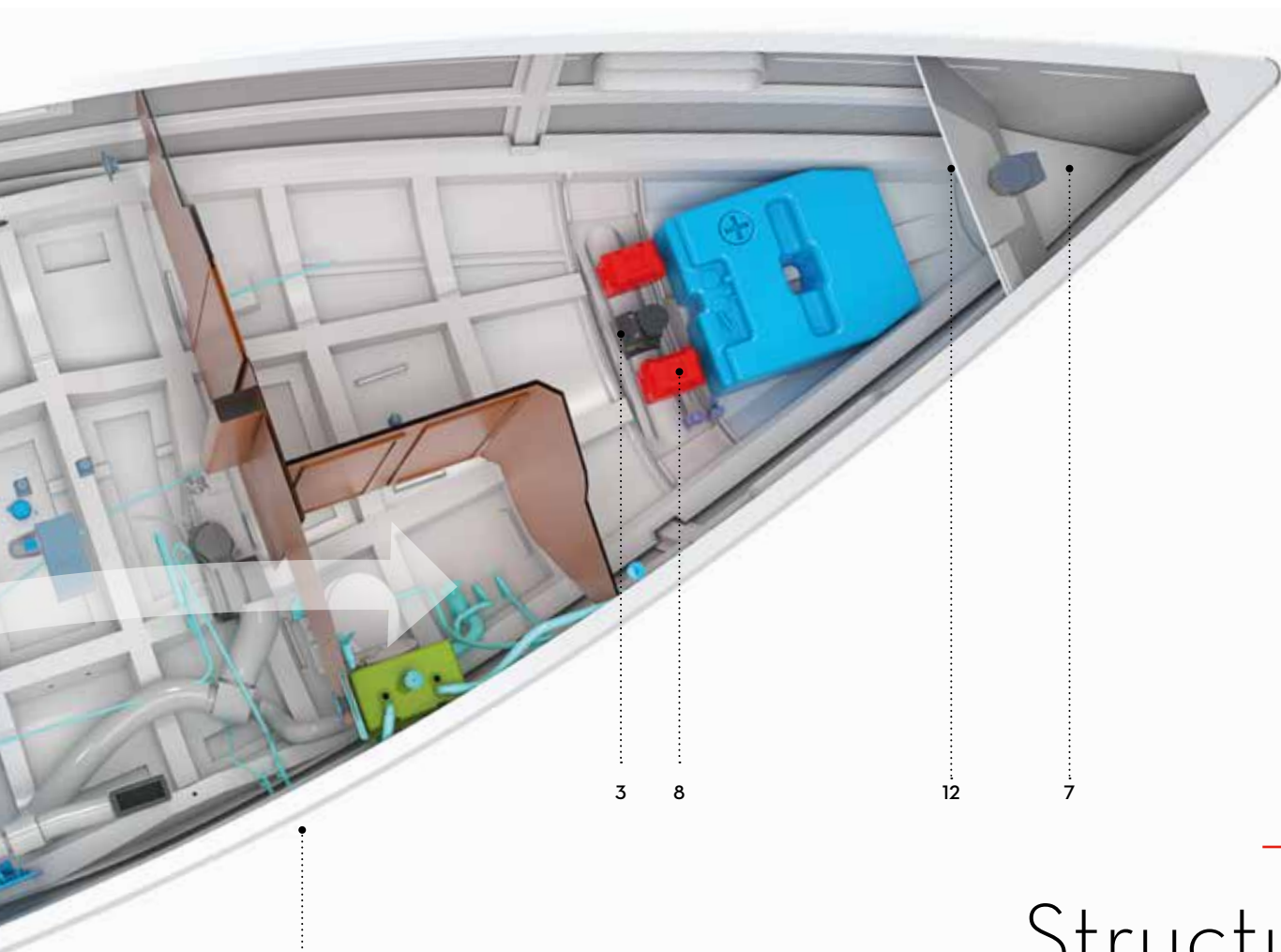
EN | 1- Lots of hot water: largest hot water heaters in their class
2- Easy to service: excellent access to technical spaces
3- Dependable bow thruster: hull-mounted for safety, ready at a moment's notice
4- Twin gas bottle storage: Big capacity for long cruising
5- 3-Blade propellers: more powerful, less vibration
6- Toilets: large bowl toilets with 80L holding tanks
7- Anchoring made easy: biggest windlasses in their class, direct access to anchor locker from the deck, more clearance thanks to bowsprit
8- Designed for comfort: air conditioning, heating, appliances are all engineered at early stages of design to ensure proper positioning, serviceability and efficiency

FR | 1- Eau chaude : Les chauffe-eau les plus volumineux de leur catégorie
2- Entretien facile : Accès aux espaces techniques facile et intuitif
3- Propulseur d'étrave fiable : Tunnel intégré à la coque pour la sécurité, prêt à fonctionner à tout instant
4- Logement dédié pour deux bouteilles de gaz: Grande capacité pour les croisières les plus longues
5- Hélice 3 pales : plus d'efficacité, moins de vibrations
6- Toilettes : Cuvettes WC grand modèle avec réservoir d'eau noire 80L
7- Mouillage facilité : Guindeaux les plus puissants de leur catégorie, accès direct à la baïlle à mouillage depuis le pont, ancre déportée grâce à la delphinère
8- Conçu pour le confort: air conditionné, chauffage, appareil ménagers sont tous considérés dès la genèse de l'architecture, pour garantir le meilleur positionnement, la meilleure efficacité et une utilisation optimale de chaque système

D | 1- Reichlich Warmwasser: größter Warmwasserbereiter in dieser Bootsklasse
2- Wartungsfreundlich: optimaler Zugang zu allen technischen Einrichtungen
3- Zuverlässiger Bugpropeller: sicher in das Unterwasserschiff eingebaut, im Handumdrehen einsatzbereit
4- Gasfach für zwei Flaschen: großer Vorrat für lange Törns
5- 3-Blatt-Propeller: mehr Leistung, weniger Vibrationen
6- Toiletten: Große WCs mit Becken und 80-l-Fäkalientank
7- Anker leicht gemacht: größte Ankerwinde in der Bootsklasse, direkter Zugang zum Ankerkasten vom Deck aus, sicherer Abstand zum Rumpf dank Bugspriet
8- Ganz auf Komfort eingestellt: Air Condition, Heizung: sämtliche Geräte werden für optimale Platzierung, Wartung und Leistung bereits zu Beginn der Konstruktionsarbeit eingeplant.

ES | 1- Agua caliente abundante: el calentador de agua más grande en su categoría
2- Mantenimiento fácil: excelente acceso a espacios técnicos
3- Hélices de proa confiables: montadas en el casco para su seguridad, listas para ser usadas
4- Doble bombona de gas: Gran capacidad para largas travesías
5- Hélices de 3 palas: más potencia, menos vibración
6- Aseos: amplio depósito con capacidad de 80L
7- FONDEO más fácil: los molinetes más grandes en su categoría, acceso directo al pozo de ancla desde la cubierta, más espacio libre gracias al bauprés
8- Diseñado para su comodidad: el aire acondicionado, la calefacción o los electrodomésticos, han sido desarrollados en todas sus etapas de diseño para asegurar la posición apropiada, la utilidad y la eficacia

I | 1- Molto acqua calda: scaldabagno più capienti della loro classe
2- Manutenzione facilitata: comodo accesso ai locali tecnici
3- Propulsore di prua affidabile: integrato allo scafo per una maggiore sicurezza, sempre pronto all'uso
4- Gavone per due bombole di gas: capacità elevata per crociere lunghe
5- Eliche a 3 pale: più potenti, meno vibrazioni
6- Gabinetti: gabinetti con tazze capienti e serbatoi acque nere da 80L
7- Ancoraggio facilitato: il più grande verricello salpancora argano della classe, accesso diretto al gavone ancora dalla coperta, maggior altezza interna grazie al bompreso
8- Progettati per il comfort: l'aria condizionata, il riscaldamento, gli elettrodomestici sono predisposti nelle prime fasi di progettazione per garantire il miglior posizionamento, la massima efficacia e un utilizzo ottimale



Structure

Always at the forefront of naval architecture.
 Built to the highest international standards
 Toujours à la pointe de l'architecture navale.
 Construit selon les critères internationaux les plus stricts.
 In Sachen Bootdesign stets auf dem neuesten Stand.
 Nach höchsten internationalen Standards gebaut.
 Siempre a la vanguardia de la arquitectura naval.
 Construido de acuerdo a los más altos estándares internacionales
 Sempre all'avanguardia dell'architettura navale.
 Costruite secondo i più alti standard internazionali

EN | 9- Exceeding all international standards: Drawing on the extensive experience of the shipyard and the high level of competence of the design department, boats are optimised in Category A and CE certified according to the versions of ballast and rigging, in accordance with the USCG
 10- Monolithic laminate: no coring, robust, durable, hand lay-up
 11- Integrated engine liner: fewer vibrations, assures alignment, enhances structure
 12- Watertight bulkhead at anchor locker: quick access from the deck, safety

FR | 9- Satisfaisant les plus hauts standards internationaux : s'appuyant sur la longue expérience du chantier et la haute compétence du bureau d'études, bateaux optimisés en Catégorie A et certifiés CE selon les versions de lest et grément, conforme USCG
 10- Stratifié monolithique : laminé intègre, robuste, durable, stratifié à la main
 11- Châssis moteur intégré au contre-moule : moins de vibrations, alignement du moteur garanti, structure renforcée
 12- Cloison de baïlle à mouillage étanche : accès facile depuis le pont, sécurité

D | 9- Alle internationalen Standards werden weit übertroffen: auf Basis der langjährigen Erfahrung der Werft und der hohen Kompetenz der Konstruktionsabteilung entwickeln wir optimierte Boote der Kategorie A mit CE-Zertifizierung je nach Ballastversion und Rigg und USCG-Konformität
 10- Massivlaminat: ohne Holzkern, widerstandsfähig, dauerhaftbar, handaufgelegt eingearbeitet
 11- Integrierte Motorverkleidung: weniger Vibrationen, bessere Ausrichtung, festere Struktur
 12- Wasserdichtes Kollisionsschott zum Ankerkasten: schneller Zugang über das Deck, höchste Sicherheit

ES | 9- Más allá de todos los estándares internacionales: basándose en la larga experiencia del astillero y el alto nivel de profesionalidad de la oficina de diseño, las embarcaciones optimizadas en la Categoría A y con certificados CE de acuerdo con las versiones de balasto y aparejo, cumplen con USCG
 10- Estratificado monolítico: sin capas interiores, robusto, duradero, laminado manual
 11- Protección del motor integrada: menos vibraciones, asegura el alineamiento, optimiza la estructura
 12- Mamparos herméticos en el pozo de ancla: acceso rápido y seguro desde la cubierta

I | 9- Supera tutti gli standard internazionali: basandosi sulla lunga esperienza del cantiere e sull'elevato livello di competenza dell'ufficio progettazione, barche ottimizzate in Categoria A e certificate CE in base alle versioni di bulbo e di rigging, conformi USCG
 10- Laminato monolitico: nessuna anima, resistente, durevole, stratificazione a mano
 11- Telaio motore integrato: meno vibrazioni, allineamento garantito, struttura migliore
 12- Paratia stagna nel gavone ancora: accesso rapido dalla coperta, sicurezza

The image shows a close-up of a boat's interior. On the left, a red cylindrical lamp is mounted on a wall, casting a warm glow. Below it, a wooden structure contains a blue cushioned seat and a small storage compartment with three bottles. To the right, a wooden door or panel features a long, vertical handle with a brown grip and a silver metal shaft. The overall aesthetic is clean and modern, emphasizing natural materials and simple shapes.

Harmony of shapes and
softness of materials

Full-feature interiors, with a twist

Un design intérieur harmonieux, avec la petite touche en plus
Volle Innenausstattung mit dem gewissen Extra
Interiores completos, con su toque especial
Interni completi di tutto, con quel qualcosa in più

Jean-Marc Piaton and his team have changed the way we look at yacht interiors. Innovations, such as the central galley bring new elements to life aboard. While particular attention was paid to the nautical tradition with the design of the best chart table in her category. Handholds, rounded edges and nautical details are found throughout the contemporary design. It is this combination of traditional functionality and contemporary design that really sets the Sun Odyssey range apart.

FR | Jean-Marc Piaton et son équipe ont changé notre regard sur le design intérieur des voiliers. Simplification des lignes, réflexion sur la perception des volumes, le design nouvelle génération ouvre sur des perspectives modernes et harmonieuses : un intérieur où l'innovation sert à l'esthétisme et au confort, sans pour autant oublier la tradition nautique. Son design contemporain est peuplé de mains-courantes, d'angles arrondis et de détails marins. C'est cette alliance de fonctionnalité traditionnelle et de design moderne qui distingue véritablement la gamme Sun Odyssey. Véritable invitation au bien-être et au confort, la gamme Sun Odyssey offre une nouvelle vision de la vie à bord.

ES | Jean-Marc Piaton y su equipo han cambiado la forma en que miramos los interiores de los yates. Innovaciones, como la cocina central, traen nuevos elementos a la vida a bordo. Se prestó especial atención a la tradición náutica con el diseño de la mejor mesa de cartas de navegación de su categoría. Asideros, bordes redondeados y detalles náuticos se encuentran por todo el moderno diseño. Es esta combinación de funcionalidad tradicional y diseño moderno lo hace que la Sun Odyssey sea de una gama aparte.

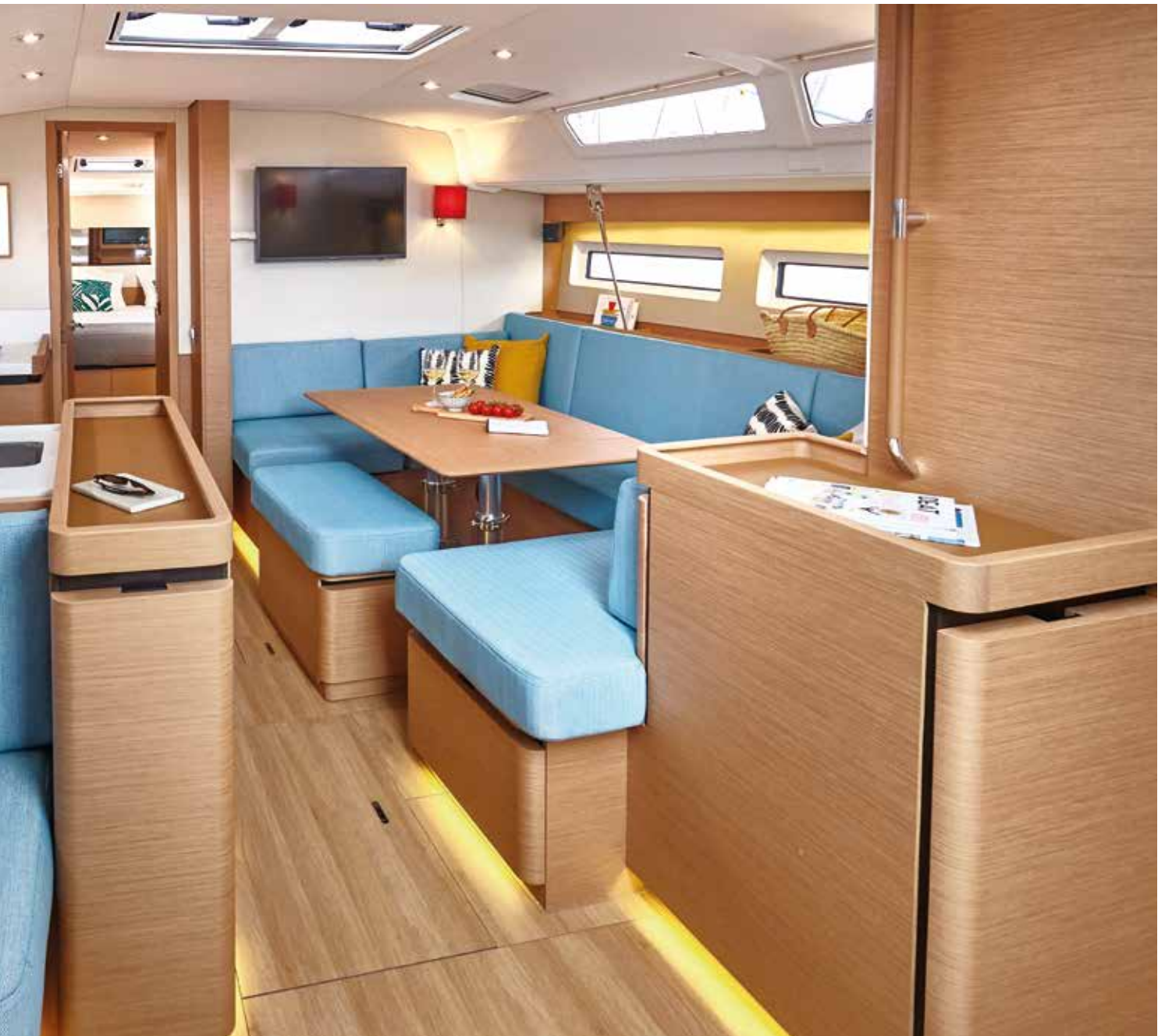
D | Jean-Marc Piaton und sein Team haben unsere Sichtweise auf die Innenausstattung von Yachten verändert. Innovationen wie die mittig angeordnete Pantry bringen neue Elemente in das Bordleben. Die nautische Tradition kommt beim vorbildlichen Design des Kartentisches zum Zuge. Griffstangen, abgerundete Kanten und nautische Details sind beim modernen Design überall zu finden. Diese Kombination aus bewährter Funktionalität und modernem Design machen die Boote der Sun-Odyssey-Modellreihe zu etwas Besonderem.

I | Jean-Marc Piaton e la sua équipe hanno trasformato il nostro modo di pensare gli interni di uno yacht. Innovazioni come la cucina centrale apportano belle novità alla vita di bordo, mentre una particolare attenzione è stata dedicata alla tradizione nautica con il miglior tavolo da carteggio nella sua categoria. Appigli, spigoli arrotondati e dettagli nautici si fondono perfettamente nel design contemporaneo. Questo mix di funzionalità tradizionale e design contemporaneo fa davvero del Sun Odyssey una barca d'eccezione.



▲ Modern and cosy shapes
 Lignes modernes et chaleureuses
 Moderne und gemütliche Formen
 Formas modernas y acogedoras
 Forme moderne e accoglienti





► *New interior design
Nouveau design interieur
Nuevos Interior Design
Nuevo Diseño Interior
Nuovo interior design*

Customisation



Personnalisation / Individuelle Ausstattungen / Personalización / Personalizzazione

EN | The choice is yours.
Choose from a large selection of different interior fabrics.

FR | Affirmez votre style en choisissant parmi un large choix d'ambiances spécialement sélectionnées pour vous.

D | Zeigen Sie Stil: Wählen Sie aus unserer für Sie erstellten Auswahl an Materialien.

ES | Confirme su estilo entre estos materiales seleccionados especialmente para usted.

I | Esprimete il vostro stile scegliendo tra tutti i materiali selezionati specialmente per voi.

INTERIOR - INTÉRIEUR - INNENRAUM - INTERIOR - INTERNO

FABRICS - TISSUS - TEXTIL - TEJIDOS - TESSUTI



Weiss
Standard



Ocean



Moka



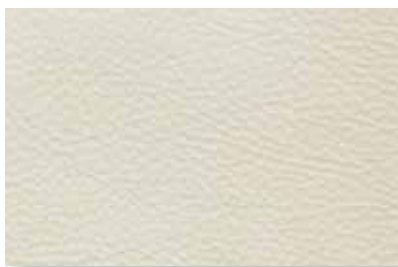
Turquoise



Tropezian



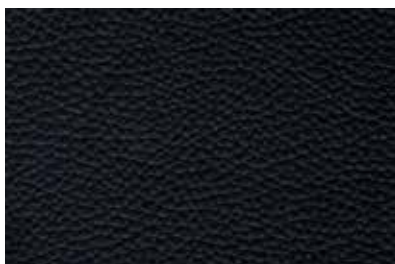
Marble



DKo1 White*



DKo2 Chocolat*



DK26 Night Blue*

*Sun Odyssey 410 / 440 / 490



Teak - Teck
Standard



Grey Cedar - Cèdre Gris



Light ceruse Oak - Chêne clair cérusé
Standard



Dark Oak - Chêne Brun



Customisation

EXTERIOR - EXTERIEUR - AUSSENBEREICH - EXTERIOR- ESTERNO

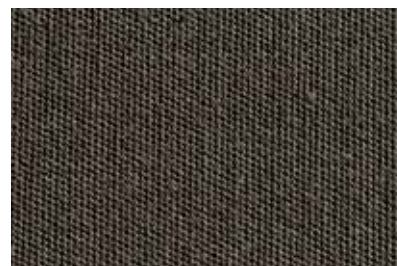
UPHOLSTERY - SELLERIE - POLSTER
TAPICERÍA - TAPPEZZERIA

CANVAS - CAPOTAGE - LEINEN LONA
- TELA

AMBIANCE
TAUPE

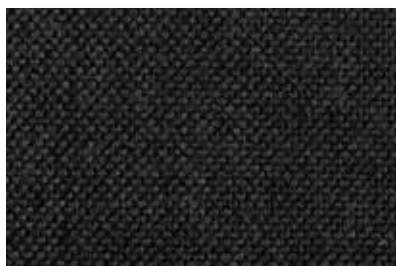


Sunbrella® Natté Carbon Beige

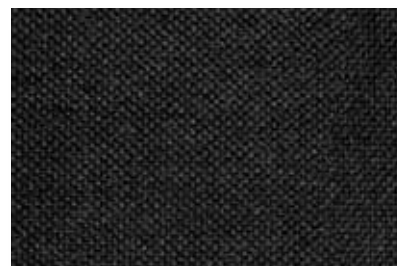


Sunbrella® Plus Taupe

AMBIANCE
GRAPHITE



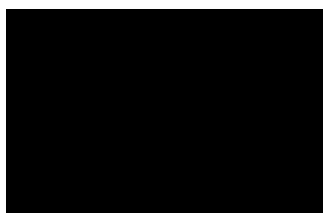
Sunbrella® Natté Sooty



Sunbrella® Plus Graphite

VINYL HULL WRAP - COVERING DE COQUE - RUMPFBESCHICHTUNG - CUBIERTA DEL CASCO - COVERING DELLO SCAFO

Jeanneau now offers a selection of 10 hull colours - Jeanneau propose désormais 10 choix de couleurs de coque
 Jeanneau bietet künftig 10 verschiedene Rumpffarben - Jeanneau ofrece ahora la elección de 10 colores para el casco
 Da oggi, Jeanneau propone i suoi scafi in 10 diversi colori



Gloss metallic black



Brushed titanium



Gloss metallic dark blue



Matte metallic frosty blue



Pearl dark green



Matte metallic blaze orange



Gloss metallic brown



Gloss burgundy



Gelcoat Blanc



Champagne

HULL STRIPING - BANDE DE DÉCO - ZIERSTREIFEN - CINTA DE DECORACIÓN - STRISCIA DECORATIVA

Valid only with hull wrap option - Valable uniquement avec l'option covering de coque - Gültig nur mit Rumpfbeschichtung-Option - Válido sólo con opción de cubierta del casco - Valido solo con opzione di covering dello scafo



801 Black



893 Charcoal Metallic



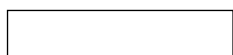
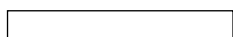
823 Dark Blue



Blanc



Champagne







Sun Odyssey, Jeanneau Yachts, Sun Fast... il y a forcément un Jeanneau qui vous ressemble !
 A découvrir sur www.jeanneau.com ou chez votre concessionnaire Jeanneau.

Sun Odyssey, Jeanneau Yachts, Sun Fast... with so many models to choose from,
 there is sure to be a Jeanneau with your name on it!

Discover all these and more at www.jeanneau.com, or at your local Jeanneau Dealership.



Sun Odyssey
 Elegance and performance
 Élégance et performance



Jeanneau Yachts
 Luxury and ocean sailing
 Luxe et grande croisière



Sun Fast
 Race short-handed or with crew
 Course en solitaire comme en équipage



Up to 7 year warranty.*

- Jusqu'à 7 ans de garantie.
- Bis zu 7 Jahre Garantie.
- Hasta 7 años de garantía.
- Fino a 7 anni di garanzia.

*Full warranty details are indicated in the general conditions of sale, available at Jeanneau dealerships.
 Tous les détails sur la garantie sont précisés dans les conditions générales de vente disponibles chez les concessionnaires Jeanneau.



Jeanneau enjoys Environmental & Quality Certification / Jeanneau bénéficie de la Certification Environnement & Qualité / Jeanneau hat das Zertifikat Umweltqualität erhalten / Jeanneau se beneficia de la Certificación Medioambiental & Calidad / Jeanneau ha ottenuto il Certificato Qualità & Ambiente

Réseau international JEANNEAU disponible sur :
 JEANNEAU International dealer network available at :



www.jeanneau.com

Les modèles photographiés ne sont pas contractuels et peuvent être présentés avec des options. Les décorations intérieures et extérieures ainsi que les équipements divers peuvent être modifiés sans préavis. Photographs of these presented models are not contractually binding, and may include optional equipment. Interior and exterior decoration as well as equipment may be modified without prior notice.



Agissez pour le recyclage des papiers avec Jeanneau et Ecofolio.



Jeanneau, 32 avenue des Sables - CS 30529 - 85505 Les Herbiers cedex - France - Tél. (33) 2 51 64 20 20